

LAP 2014-2020 pasākuma 16 "Sadarbība" 16.1. apakšpasākuma

Projekts Nr.19-00-A01612-000011

Progresīva zemkopības sistēma kā pamats vidi saudzējošai un efektīvai Latvijas augkopībai

Uztvērējaugu sējplatību potenciāls pašreizējā zemkopības praksē ar ieskatu nākotnē

Autori: Andris Miglavs, Dr.eoc.

Pēteris Lakovskis, Dr.geogr.

Ieva Leimane

01.03.2022.

NACIONĀLAIS
ATTĪSTĪBAS
PLĀNS 2020

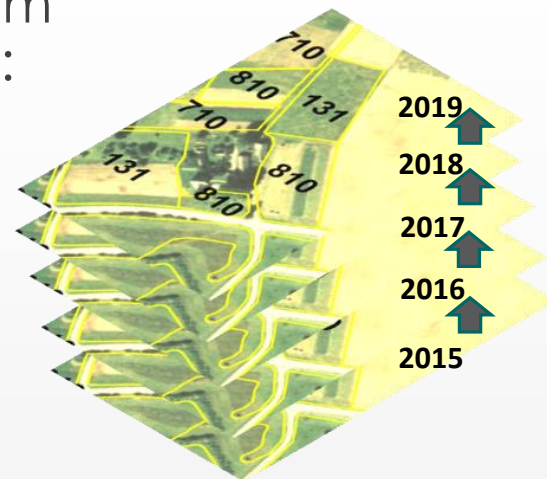


EIROPAS SAVIENĪBA
EIROPA INVESTĒ LAUKU APVIDOS
Eiropas Lauksaimniecības fonds
lauku attīstībai

Informācija novērtējumam

► LAD telpiskie dati par TM deklarētām platībām (katru lauku) un kultūraugiem 2015. – 2019.g.:

- kopā 1.62-1.71 milj.ha
- veicot lkgadējo lauku platību pārklāšanu, izslēdzot ilggadējos zālājus un poligonus <0.1 ha iegūstam analizējamo datu masīvu 1.05milj. Ha
- dati sagatavoti 5x5 km tīklā kopā 2783 kvadranti



► Telpiskie dati par nitrātu jutīgajām teritorijām un ūdens objektu teritorijām ar būtisku izkliedētā piesārņojuma slodzi no lauksaimniecības

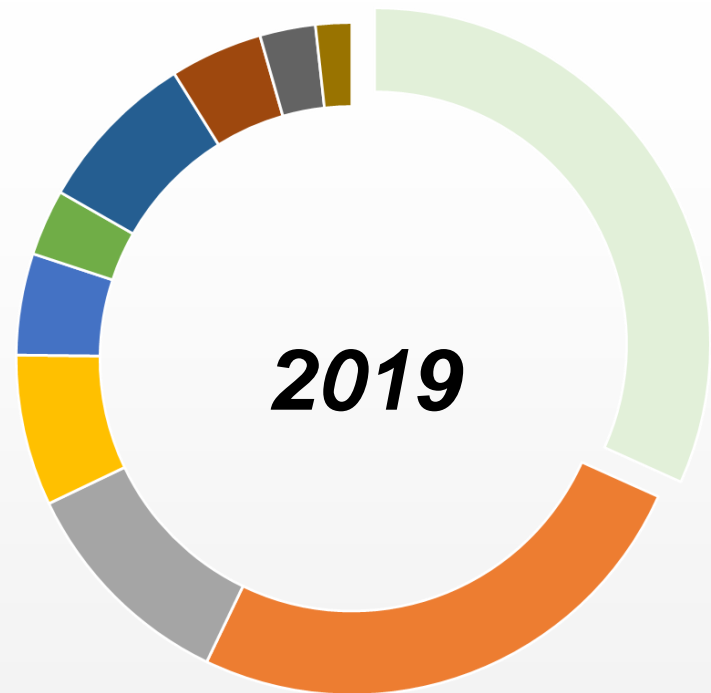
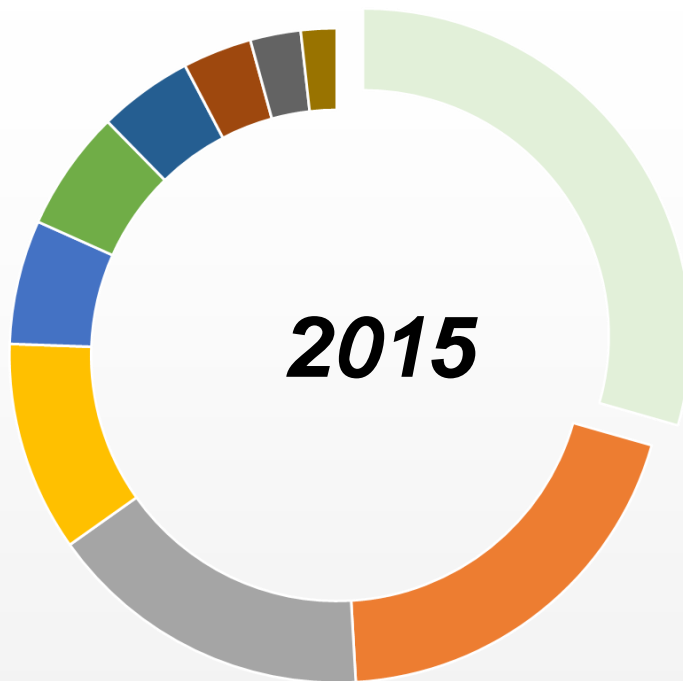
► Telpiskie dati par Latvijas augšņu granulometrisko sastāvu

Pieņēmumi novērtējumam

- Uztvērējaugi: starpkultūras, sējas laiks līdz 01.09., pirms vasarāja;
- Aramzemēs (konvencionāli (868 207 ha) un bioloģiski (115 044 ha) apsaimniekotajās atsevišķi);

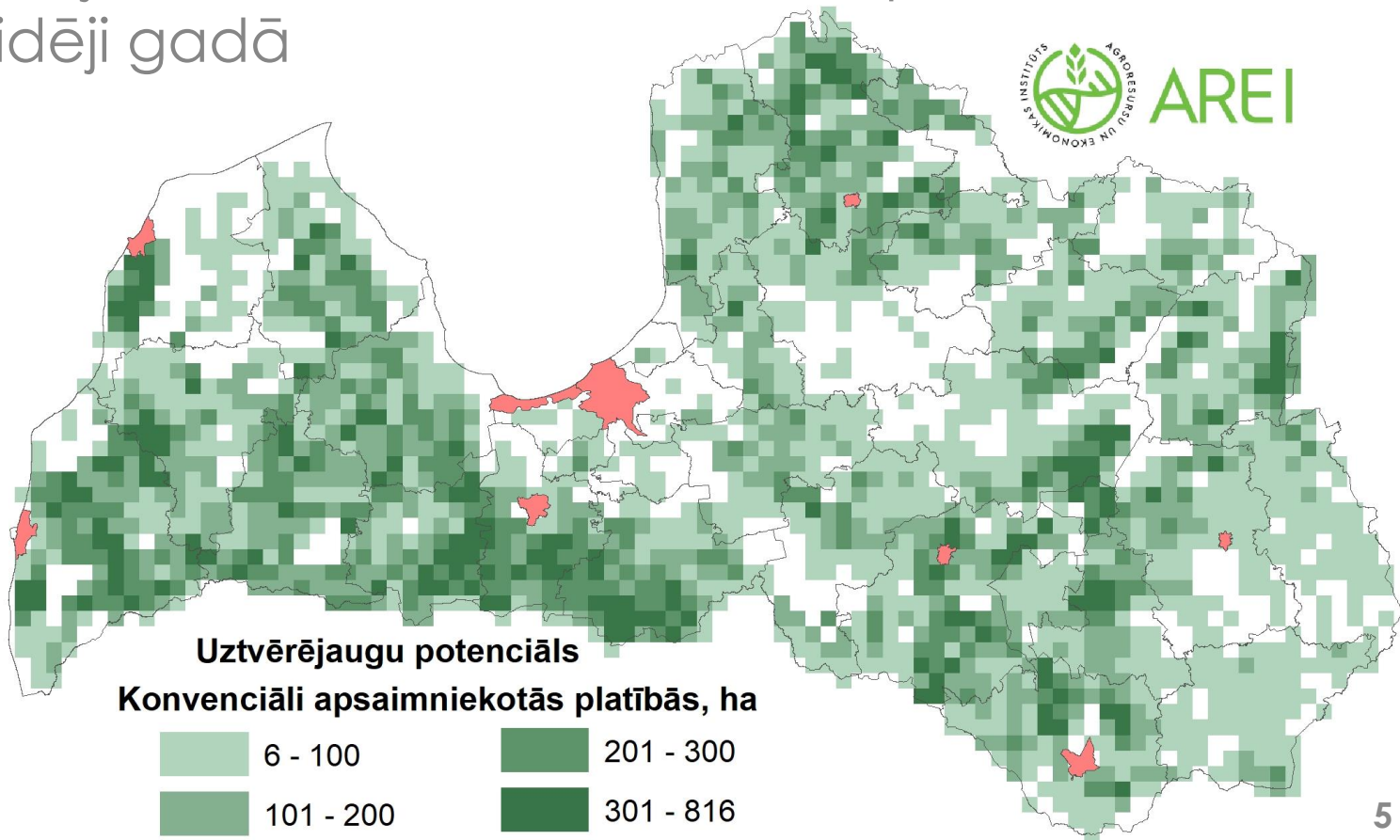
Galvenie kultūraugi, pēc kuru novākšanas ir iespējama uztvērējaugu audzēšana	Galvenie kultūraugi, pēc kuru novākšanas uztvērējaugu audzēšana nav iespējama
Ziemas un vasaras kvieši	Vasaras rapsis
Ziemas rudzi	Lauku pupas
Ziemas tritikāle	Neapaugusi zeme vai papuve
Vasaras un ziemas mieži	Cukurbietes
Ziemas rapsis	Kukurūza
Kartupeļi, agrie	Soja
Zirņi un citi kultūraugi apvienojumā ar zirņiem	Daudzgadīgās graudzāles (sarkanais āboliņš, pļavas timotiņš)
Auzas	Griķi
Vasaras tritikāle	

LIZ struktūra

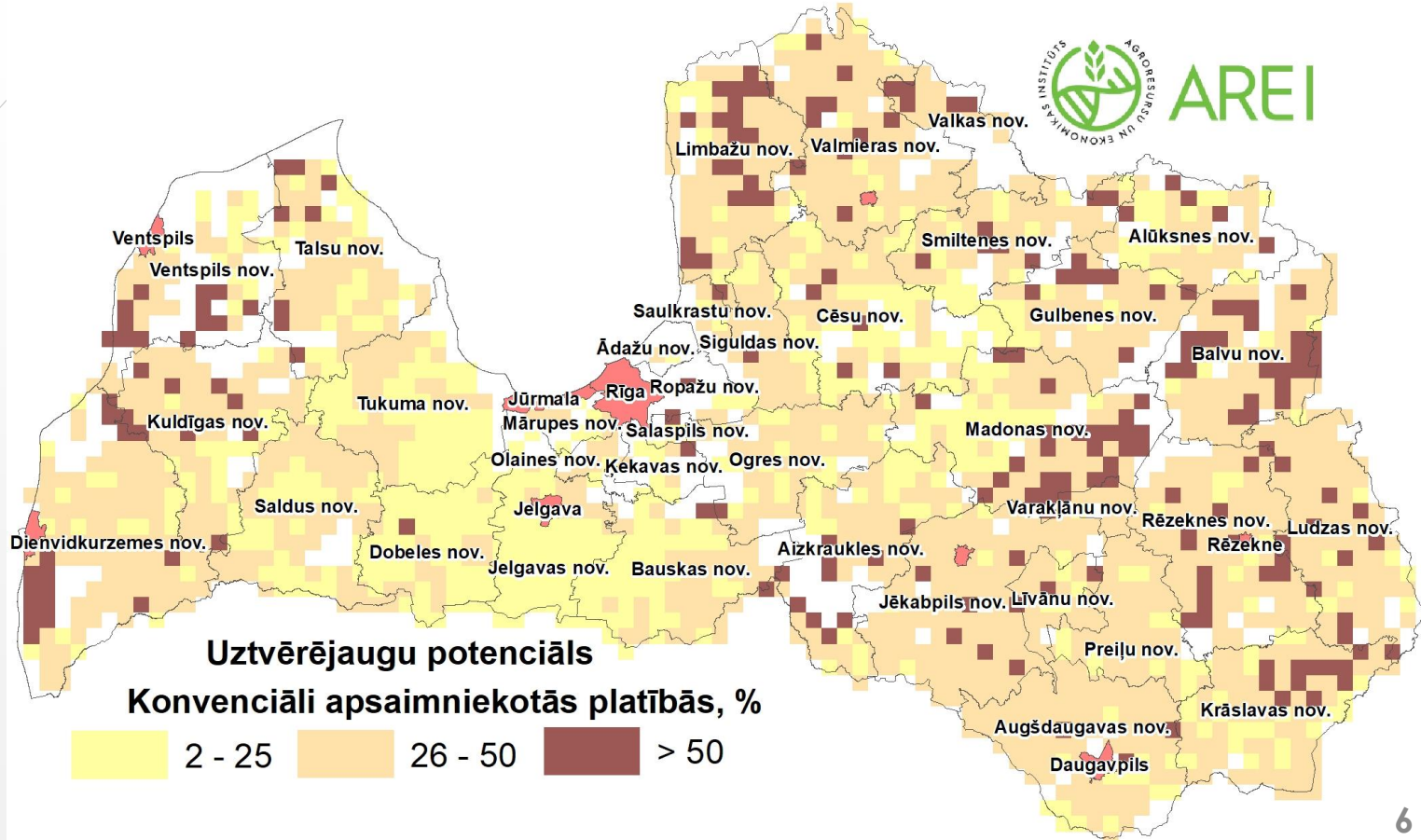


- 2015. gadā TOP 9 veidi – 91%
- 2019. gadā TOP 9 veidi – 88%

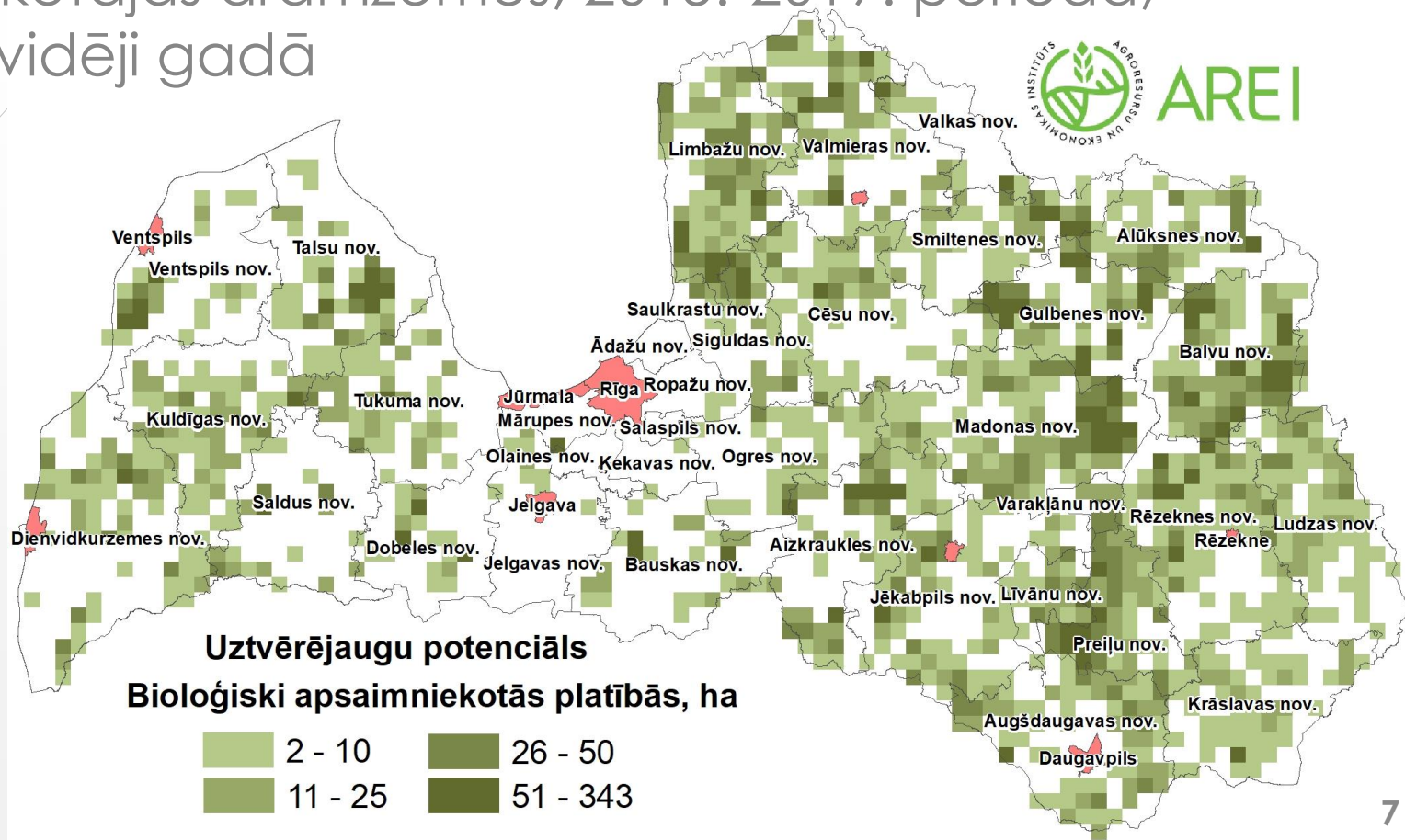
Uztvērējaugu sējplatību potenciāls konvencionāli apsaimniekotajās aramzemēs, 2015.-2019. periodā **272980 ha** vidēji gadā



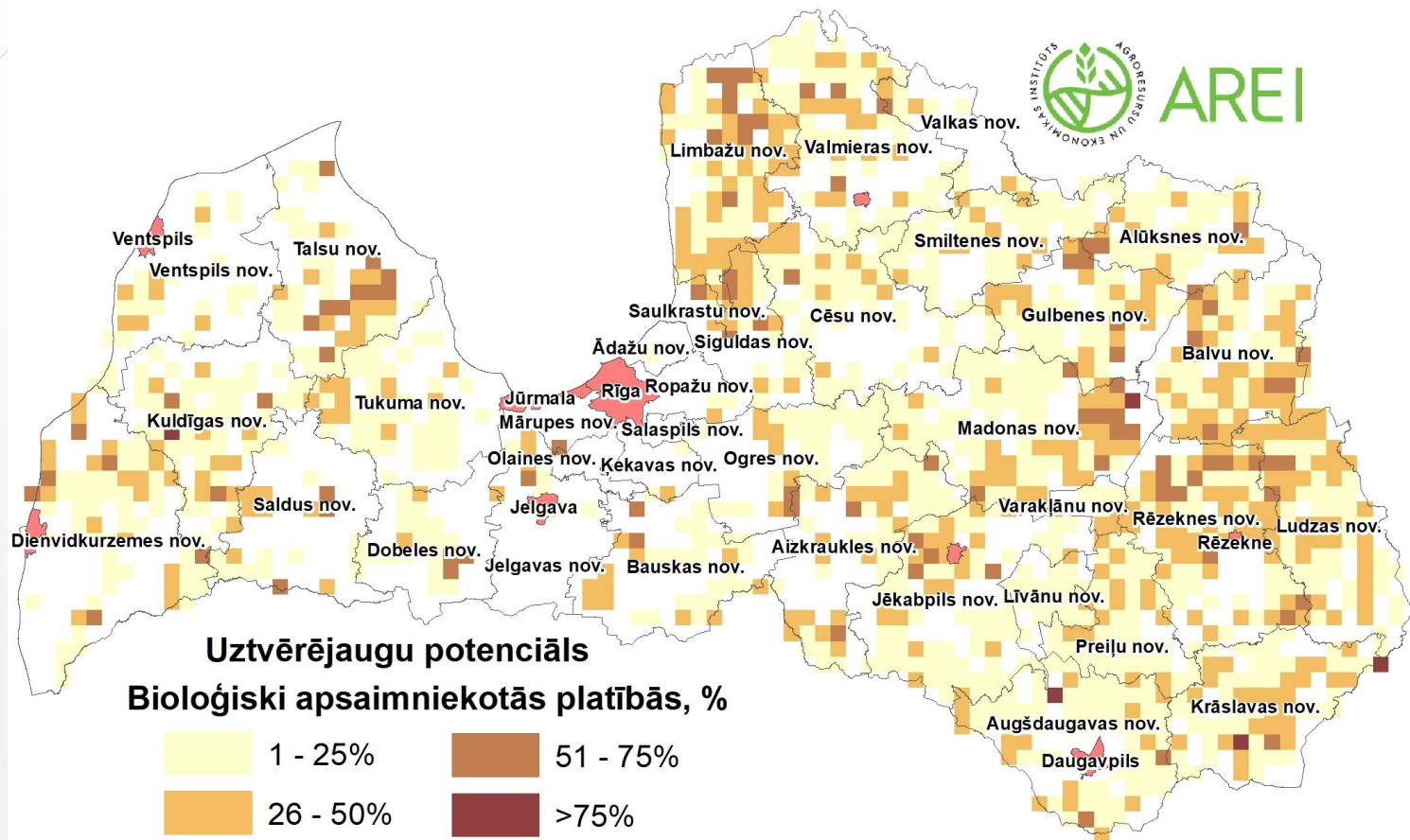
Uztvērējaugu sējplatību potenciāls % konvencionāli apsaimniekotajās aramzemēs, 2015.-2019. periodā vidēji



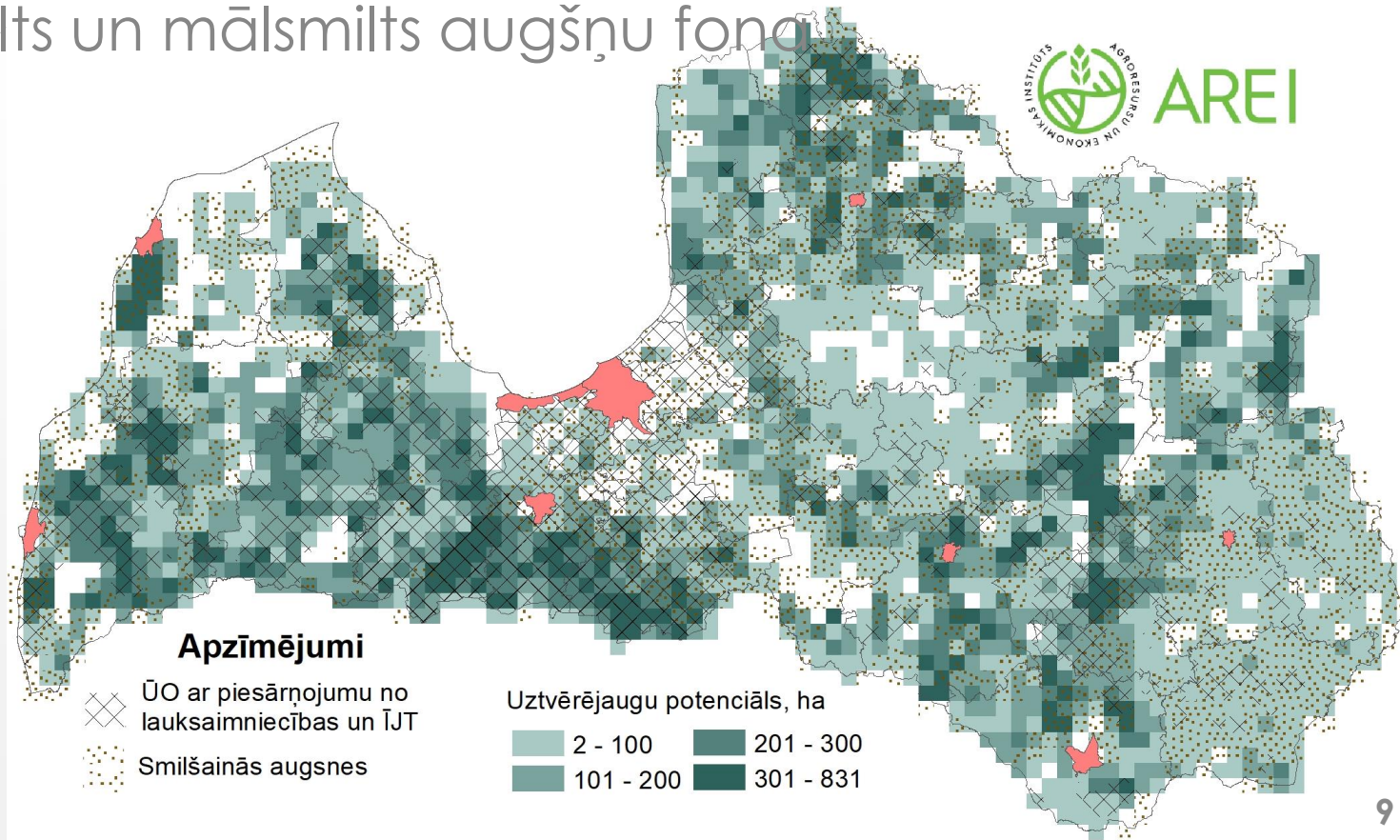
Uztvērējaugu sējplatību potenciāls bioloģiski apsaimniekotajās aramzemēs, 2015.-2019. periodā, 24 723 ha vidēji gadā



Uztvērējaugu sējplatību potenciāls % bioloģiski apsaimniekotajās aramzemēs, 2015.-2019. periodā vidēji



Uztvērējaugu sējplatību potenciāls nitrātu jutīgajās teritorijās un teritorijās ar būtisku izkliedētā piesārņojuma slodzi no I/s uz vieglo smiltis un mālsmiltis augšņu fonu





Paldies par uzmanību!

AREI, Bioekonomikas
nodaļa
Strukturu iela 14, Rīga

Uz tikšanos!