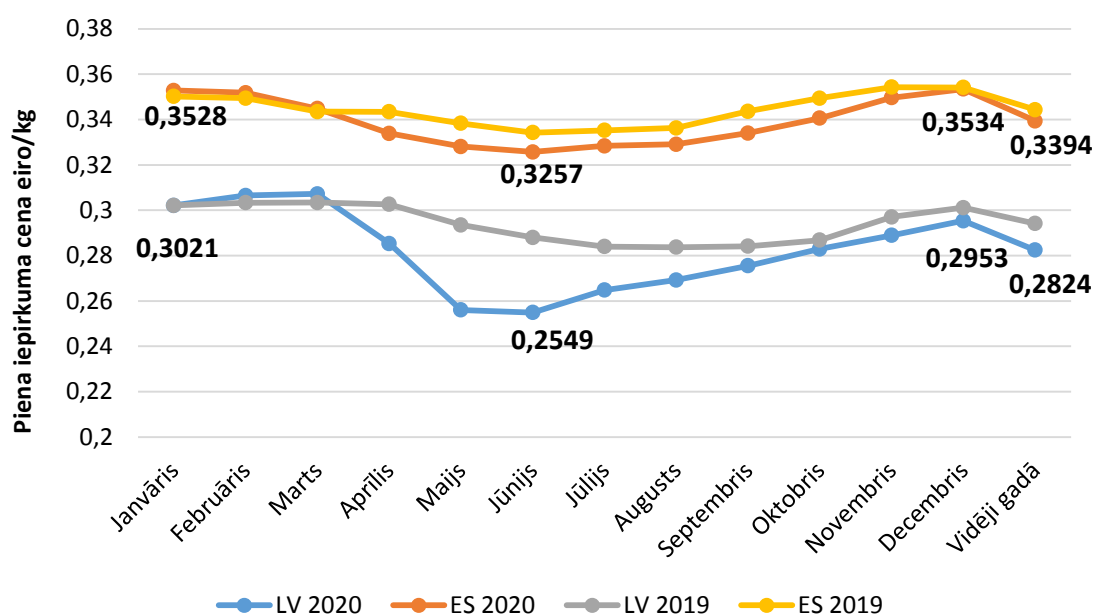


## Piena lopkopības nozares apskats par 2020. gadu

Jau ilgāku laika periodu piena lopkopības nozarē iezīmējas līdzīgas tendences. Piena iepirkuma vidējā cena Latvijā 2020. gadā, salīdzinot ar 2019. gada vidējo, ir par 1,2 centiem zemāka, kas saistīts ar straujāku piena cenu samazināšanos, sākot no 2020. gada aprīļa, un lēnāku piena cenas atgriešanos iepriekšējā līmenī (1. attēls).

### 1. attēls

Vidējā svaigpiena iepirkuma cena Latvijā un Eiropas Savienībā pa mēnešiem, eiro/kg

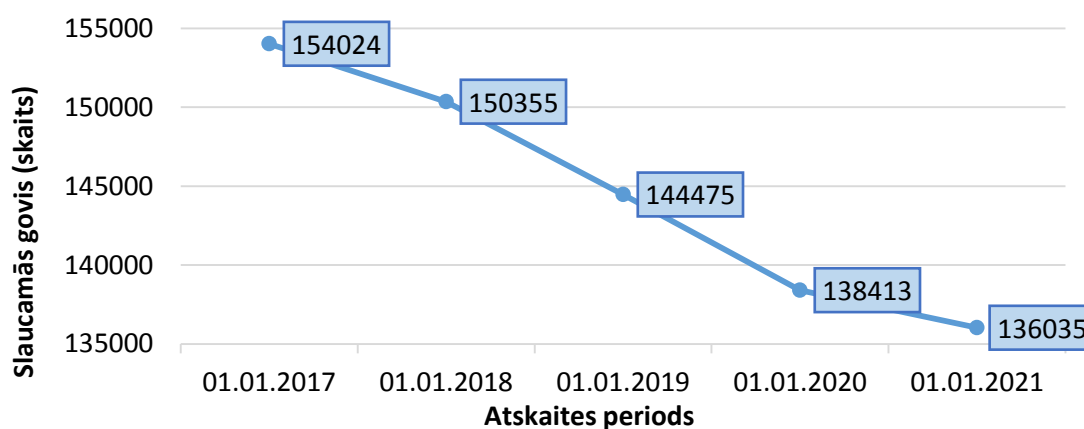


Avots, LDC 2021

Joprojām nemainīgi saglabājas tendence, ka Latvijas piensaimnieki vidēji par pārstrādei realizēto pienu saņem par 5–5,7 centiem mazāk kā Eiropas piensaimnieki, kā rezultātā Latvijas zemniekiem ir grūtāk saimniekot mainīgas ekonomikas apstākļos. Pēc publiski pieejamās informācijas Lauksaimniecības datu centra tīmekļa vietnē [www.ldc.gov.lv](http://www.ldc.gov.lv), 2020. gadā par 9,4% ir samazinājušies ganāmpulki, kuros turēja slaucamās govīs. Pēdējos piecos gados slaucamo govju skaits ir samazinājies par 17 989 govīm! Pamatā ar piena lopkopību nodarboties ir beigušas mazās saimniecības, kurās govju skaits nebija lielāks par 10 lopiem.

## 2. attēls

### Slaucamo govju skaita dinamika laika posmā no 2017. līdz 2021. gada 1. janvārim



Avots, LDC 2021

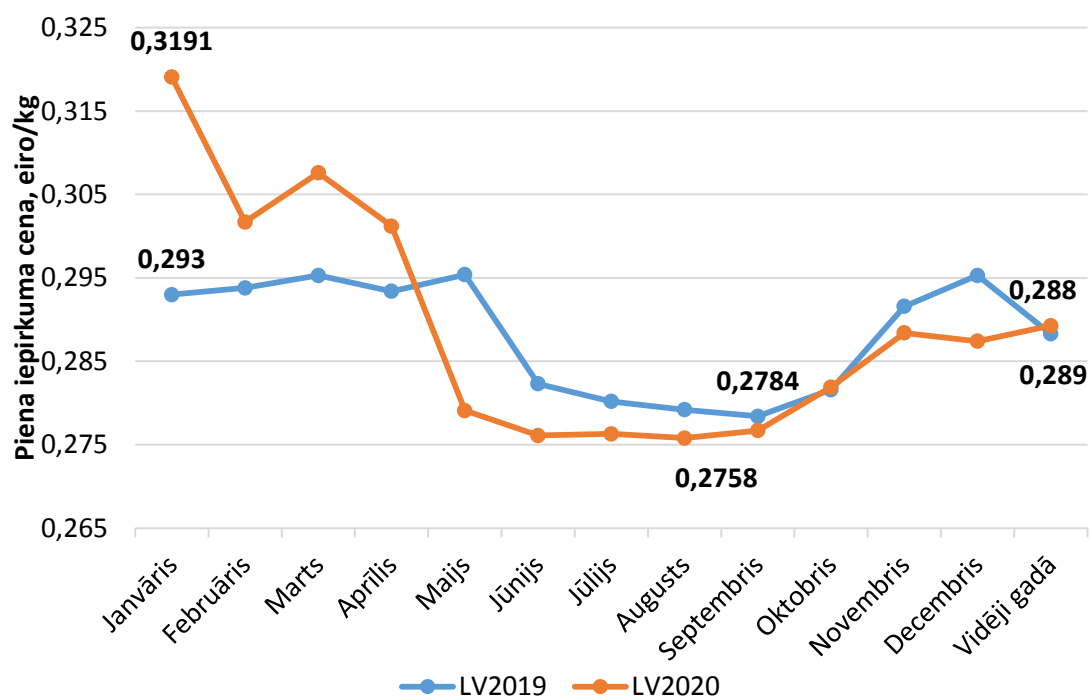
Latvijā 2020. gadā piena pārraudzībā esošo ganāmpulku vidējā ražība laktācijā ir 8170 kg no govīm, kas ir Latvijas piensaimniecības vēsturē jauns rekords. Par to liecina arī pārstrādei nodotais piena apjoms, kas salīdzinājumā ar 2019. gadu 2020. gadā ir pieaudzis par 0,68%, neskatoties uz to, ka, noslēdzot 2020. gadu, Latvijā bija par 2378 slaucamajām govīm mazāk, kā noslēdzot 2019. gadu.

### Vidējie ražības rādītāji 2020. gadā

Vidēji no vienas pirmpienes 2020. gadā tika iegūts 7752 kg piena ar tauku saturu 3,93% un olbaltumvielu saturu 3,30%. Ievērojami ir uzlabojusies piena kvalitāte, par ko liecina zems somatisko šūnu skaits pienā – 107 tūkst./ml. Vecāko laktāciju govīm iegūtā piena daudzums laktācijā ir nedaudz augstāks – 8238 kg, ar tauku saturu 4,05% un olbaltumvielu saturu 3,32%. Taču piensaimniekiem ir ievērojami jāuzlabo piena kvalitāte un higiēnas apstākļi ganāmpulkos, kuros dominē vecāku laktāciju govīm, par ko liecina paaugstināts somatisko šūnu skaits pienā (vidēji 402 tūkst./ml). Ievērojams piena apjoms 2020. gadā – 56 064 tonnas – ir saražots un iepirkts no bioloģiskajām saimniecībām, taču šajā segmentā pārstrādāts ir tikai 73,8%. Bioloģisko saimniecību piena iepirkumu cenu izmaiņu dinamika pa mēnešiem laika periodā no 2019. līdz 2020. gadam ir apkopota 3. attēlā.

### 3. attēls

#### Vidējā bioloģiski saražotā svaigpiena iepirkuma cena Latvijā pa mēnešiem, eiro/kg



Avots, LDC 2021

Latvija ir ļoti labi piemērota piena lopkopībai un tās attīstībai, jo ir atbilstoši klimatiskie apstākļi rupjās lopbarības ražošanai. Pētot lopkopības nozari Latvijā, ik gadu ar Eiropas Savienības atbalstu tiek modernizētas vairākas piena fermas, arvien straujāk piensaimniecībās roku darbu aizstāj viedās tehnoloģijas: slaukšanas, mēslu izvākšanas un barības izdales roboti. Modernāka kļūst piena ganāmpulku apsaimniekošanas kultūra, kas interesi rada laukos dzīvojošajiem jauniešiem. Tā ir ļoti laba iespēja attīstīt modernu un konkurētspējīgu piena lopkopības nozari Latvijā.



**DAINIS ARBIDĀNS,**

LLKC Lopkopības nodaļas konsultants–eksperts veterinārmedicīnā