
Dabas aizsardzības
pārvalde

**ES nozīmes biotopu kartēšana meža zemēs,
pirmās sezonas norise,
pašreizējie rezultāti, problēmsituācijas.**

Gunta Gabrāne
Dabas aizsardzības pārvaldes ģenerāldirektora vietniece
dabas aizsardzības jomā


Dabas aizsardzības
pārvalde

**Kāpēc nepieciešama ES nozīmes
biotopu inventarizācija?**

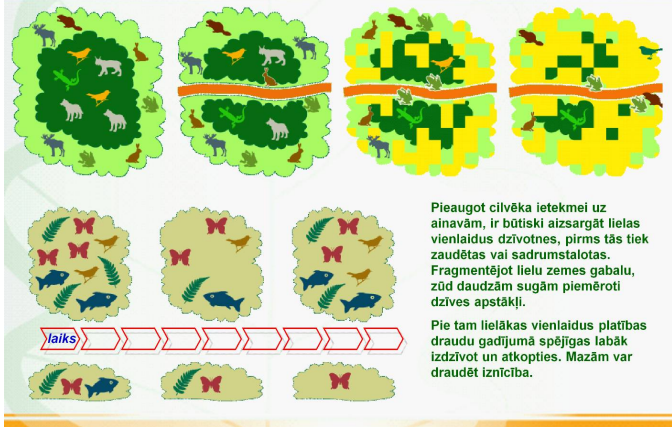


Ilgspējīgas attīstības puzzle (Rōmpczyk, 2007)

2

**Kāpēc nepieciešama aizsargājamo mežu
biotopu inventarizācija?**

**Draudņi bioloģiskai daudzveidībai –
Dzīvotņu fragmentācija**



Pieaugot cilvēka ietekmei uz ainavām, ir būtiski aizsargāt lielas vienlaidus dzīvotnes, pirms tās tiek zaudētas vai sadrumstalotas. Fragmentējot lielu zemes gabalu, zūd daudzām sugām piemēroti dzīves apstākļi.

Pie tam lielākas vienlaidus platības draudņu gadījumā spējīgas labāk izdzīvot un atkopties. Mazām var draudēt iznīcība.

Dabas aizsardzības pārvalde 3

**Daba un ainava kā daļa no ilgtspējīgas
attīstības**

- Ainava kļūst arvien sadrumstalotāka vai vienveidīgāka
- Florai un faunai ir jānodrošina iespēja pastāvēt arī ārpus aizsargājamām teritorijām
- Zaļā infrastruktūra palīdz saglabāt vērtīgus ekosistēmu pakalpojumus
- Labāku iespēju nodrošināšana dabai, izmantojot integrētāku pieeju zemes apsaimniekošanai
- Teritorijas plānošana palīdz izveidot zaļo infrastruktūru

4



Dabas aizsardzības
pārvalde

Ekosistēmu ilgtspēja, kompromisi, interešu līdzsvarošana

Rīcības:

- Dabas vērtību uzskaitē, kartēšana un izvērtēšana Eiropas, Latvijas un lokālā mērogā. Pamatojoties uz iegūto informāciju, plānošanas dokumentos norādīt “drošās vietas” biznesa ieceru īstenošanai.
- Veicināt izpratni, ka dabas aizsardzība ir viena no tautsaimniecības nozarēm.
- Veicināt ekosistēmu pakalpojumu novērtējuma principa piemērošanu lēmumu pieņemšanā.
- Pilnveidot sistēmu, kas kompensē neiegūto labumu.

Līdz ar to varētu tikt rasts kompromiss iesaistīto pušu interešu līdzsvarošanai.

5



Dabas aizsardzības
pārvalde

ES nozīmes mežu biotopu inventarizācija 2017.gadā - pašvaldību un zemes īpašnieku informēšana

17.05.2017. Latvijā vēstnesī ievietots paziņojums par biotopu apzināšanas uzsākšanu, tās veikšanas principiem, ekspertu atpazīšanu, to apliecībām;

13.06.2017. nosūtīts pa pastu paziņojums (33 000 zemes gabalu īpašniekiem) par sauszemes biotopu apzināšanas darbiem


23.05.2017. visām pašvaldībām elektroniski nosūtīta informācija par biotopu apzināšanas darbu uzsākšanu

6.07.2017. elektroniski izsūtīta atkārtota informācija un kartogrāfiskais materiāls, nogādāti informatīvi plakāti un skrejlapas tām pašvaldībām, kuru teritorijā 2017.gadā plānota biotopu apzināšana

No jūlija līdz oktobrim notikuši 38 DAP organizēti informatīvi semināri/tikšanās visā Latvijā par «Dabas skaitīšanu» ar pašvaldību pārstāvjiem, zemju īpašniekiem un citiem interesentiem

No jūlija līdz oktobrim saņemti ap 3 tūkstoši telefona zvani, ap 200 rakstiskas vēstules/e-pasti no zemju īpašniekiem

6




 Dabas aizsardzības pārvalde

ES nozīmes mežu biotopu inventarizācija 2017.gadā

11.05.2017. noslēgts līgums ar personu apvienību SIA "Estonian, Latvian & Lithuanian Environment», un Latvijas Dabas fonds par biotopu apsekošanas darbiem

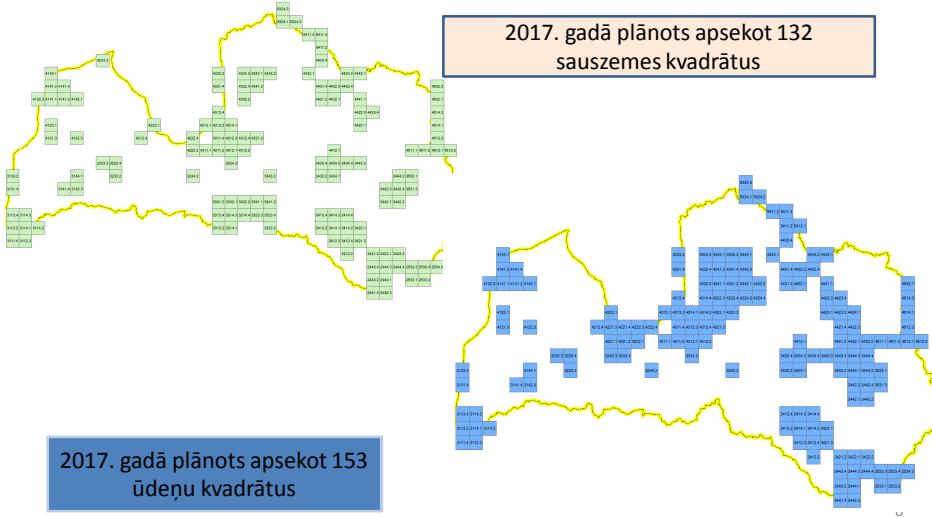
Jūlijā – izstrādāta iekšējās kārtības instrukcija biotopu apsekošanas un datu kvalitātes kontrolei

7



 Dabas aizsardzības pārvalde

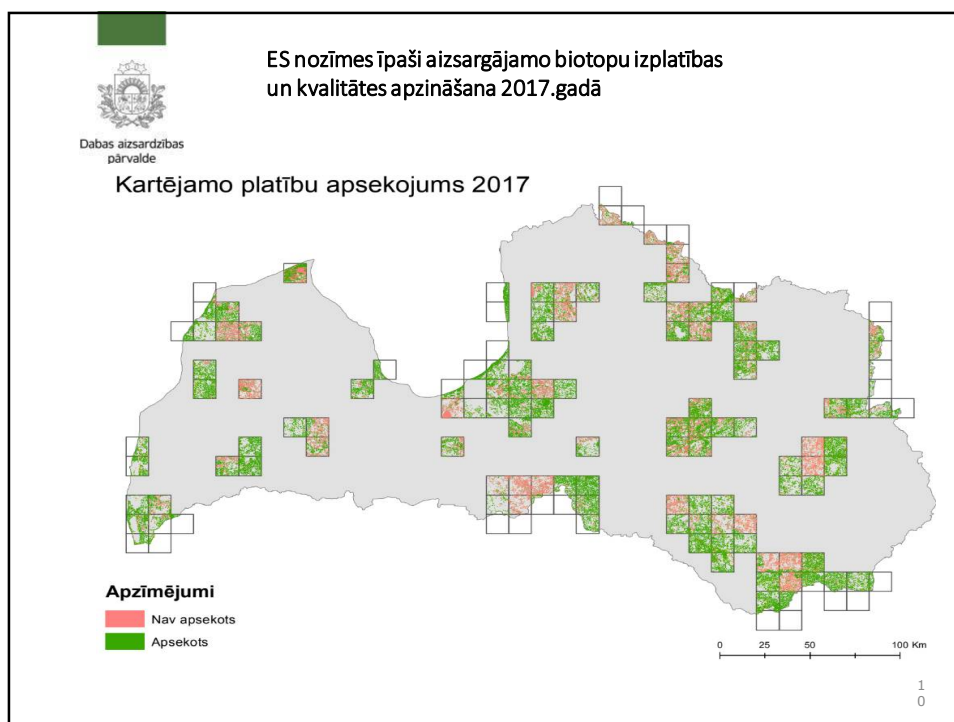
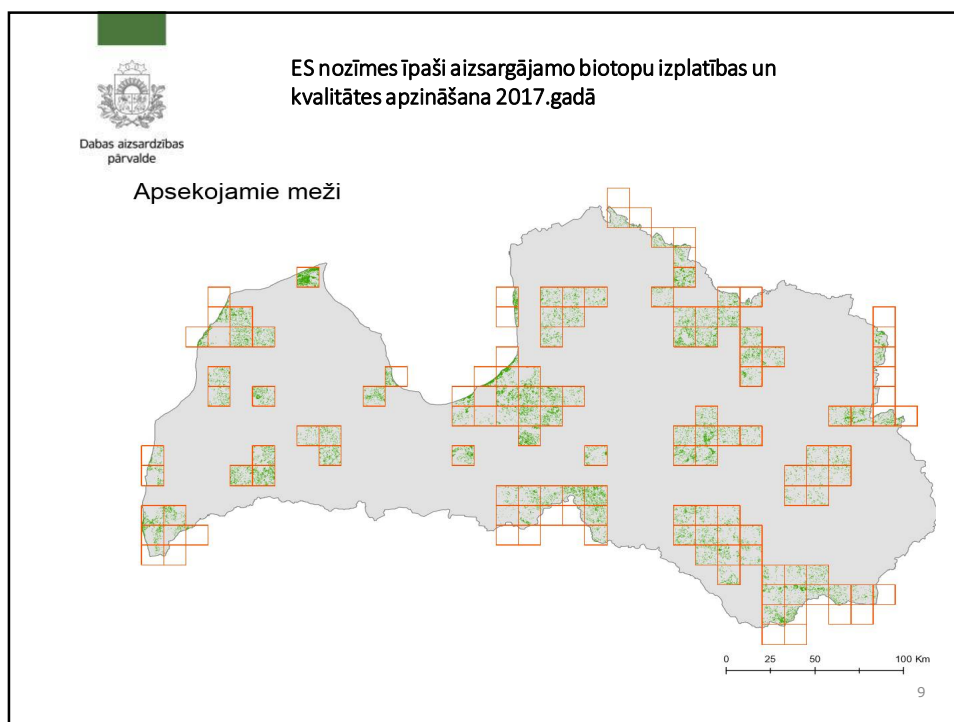
ES nozīmes īpaši aizsargājamo biotopu izplatības un kvalitātes apzināšana 2017.gadā

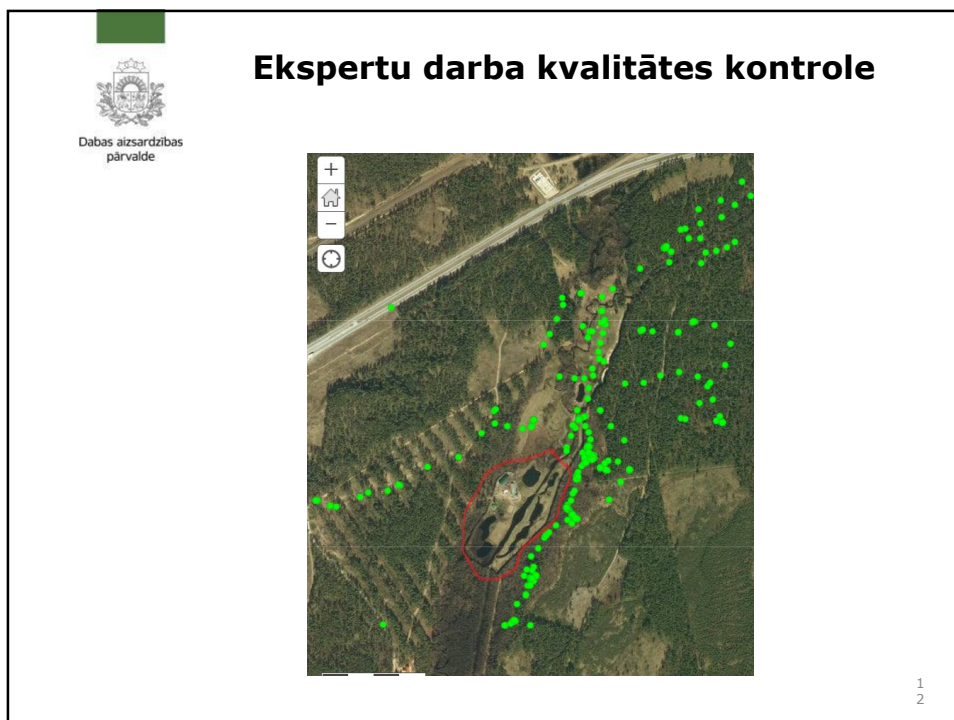
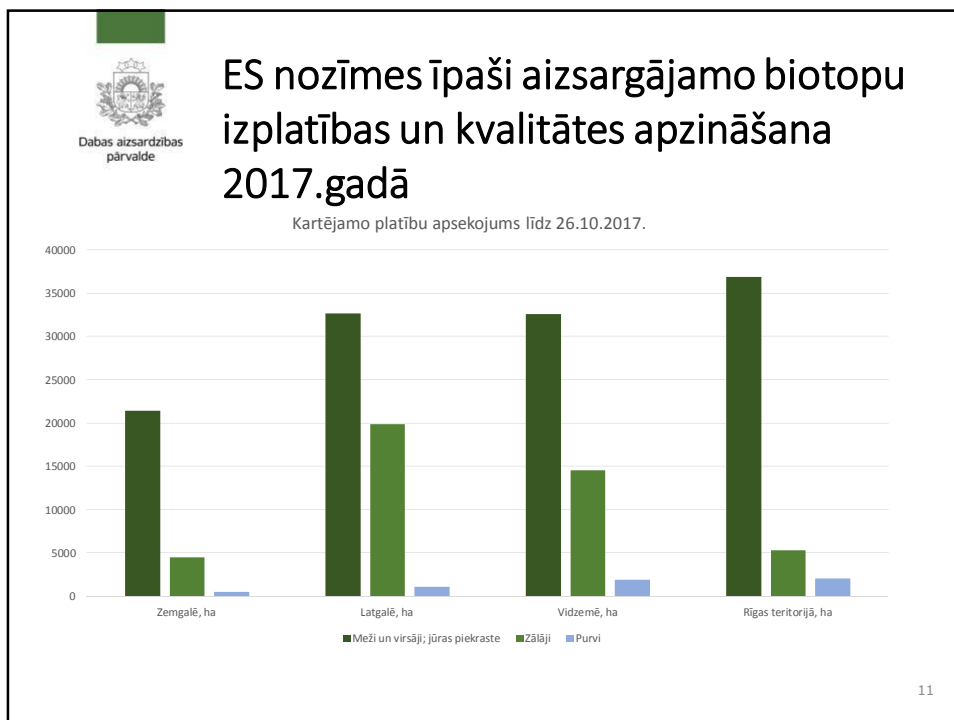


2017. gadā plānots apsekt 132 sauszemes kvadrātus

2017. gadā plānots apsekt 153 ūdeņu kvadrātus

8







Dabas aizsardzības
pārvalde

Problēmsituācijas

- Bieži vien meža inventarizācijas dati neatbilst situācijai dabā (īpašnieki nav veikuši meža taksāciju);
- Privātajos mežos ES nozīmes biotopu konstatācijas iespējamība ir zema, bet neraugoties uz to daudzviet meži (kas dabā neatbilst ES nozīmes biotopam, bet atbilstoši atlasītajai informācijai no meža valsts reģistra pēc vecuma vai koku sugu sastāva varētu atbilst) jau ir iestigoti;
- Projekts tiek izmantots kā «rīks», lai pasteidzinātu meža pārdošanu

1

3



Dabas aizsardzības
pārvalde

Projekts tiek izmantots kā «rīks», lai pasteidzinātu meža pārdošanu

Pārvaldes rīcībā bija nonākušas SIA “Dižozols” vēstules iedzīvotājiem saistībā ar šo projektu, kurās tas maldinoši tiek minēts kā drauds saimnieciskajai darbībai.

No šīm vēstulēm izriet, ka uzņēmumam ir zināmi konkrēti privātpersonu dati, adreses, tiem piederošo īpašumu kadastra numuri un informācija, ka tiem piederošos īpašumus projekta ietvaros plāno apmeklēt biotopu kartēšanas ekspertī.

1. Uzaicinājām SIA “Dižozols” uz pārrunām.

2. 04.10.2017. lūdzām Datu valsts inspekciju iepazīties ar šo situāciju un dot vērtējumu, vai tajā nav saskatāmi Fizisko personu datu aizsardzības likuma normu pārkāpumi vai citi pārkāpumi personas datu aizsardzības jomā.

(12.10.2017. DVI sniedza atbildi, ka uzsāk pārbaudi par SIA rīcību un tās atbilstību saskatāmi Fizisko personu datu aizsardzības likuma normām).

1

4



Dabas aizsardzības
pārvalde

ES nozīmes īpaši aizsargājamo biotopu izplatības un kvalitātes apzināšana 2018.gadā

- Vēl notiek 2017.gada datu digitalizēšana, bet tiek pamazām vākta informācija kartogrāfiskajam materiālam 2018.gadam.
- Atbilstoši līgumam apsekojamo kvadrātu izvietojums var pamainīties 10% robežās, darbi tiek saskaņoti pirms lauka darbu sezonas.
- 2018.gadā notiks daļas zemes īpašnieku informēšana par rezultātiem 2017.gadā (zālāji un ĪADT, kurās tiks uzsākta dabas aizsardzības plānu izstrāde)
- Izvērtējums par kvalitatīvajiem parametriem attiecībā uz 2017.gada apsekojamajiem kvadrātiem ne ātrāk kā 2018.gada III ceturksnī, provizoriskie dati – I ceturkšņa beigās.

1
5



Dabas aizsardzības
pārvalde

Paldies par uzmanību!

Gunta Gabrāne, Ģenerāldirektora vietniece dabas aizsardzības jomā,
Gunta.Gabrane@daba.gov.lv

06.12.2017., Salaspils

1
6