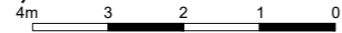


ŠKELUMS B-B M 1:100



APRAKSTS	b, mm
Šūnu polikarbonāts marlon cst Heatguard 50, 177/51 TRW	51
Kopturis Z profils 200x2, sol 1150 mm	200
Tērauda portālramis, sk. BK sadaļu	-

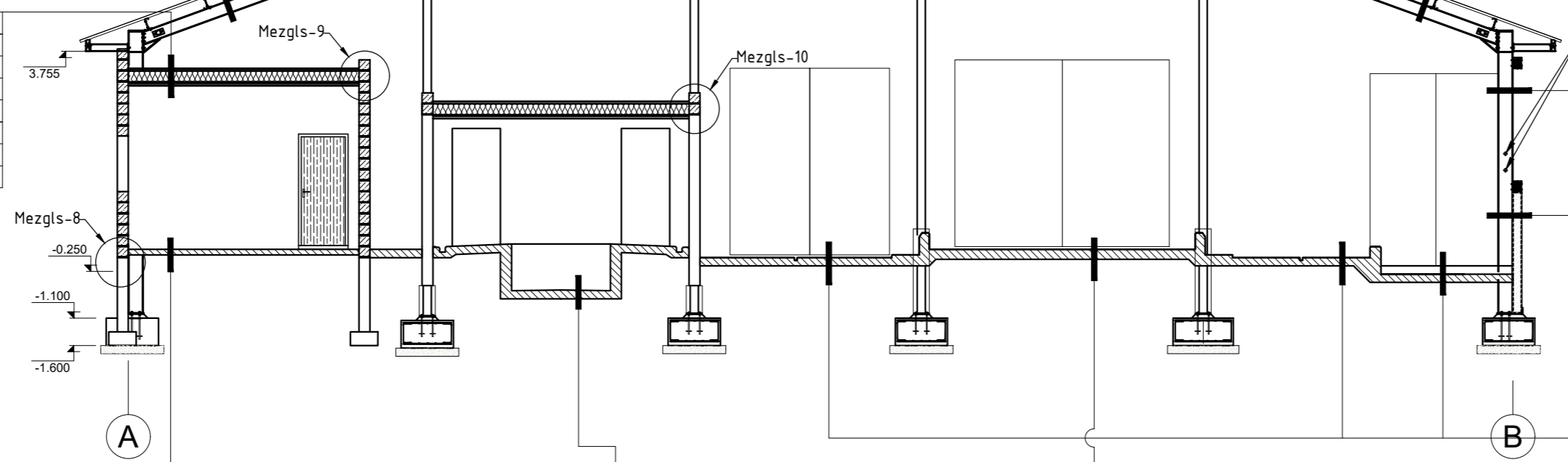
APRAKSTS	b, mm
Šūnu polikarbonāts	10
Ventilācijas korītes konstrukcija	-
Tērauda portālramis, sk. BK sadaļu	-

APRAKSTS	b, mm
Šūnu polikarbonāts marlon cst Heatguard 50, 177/51 TRW	51
Kopturis Z profils 200x2, sol 1150 mm	200
Tērauda portālramis, sk. BK sadaļu	-

APRAKSTS	b, mm
Bezasbesta vijņotās jumta loksnes (2500x1250)	46
Kopturis Z profils 200x2, sol 1150 mm	200
Tērauda portālramis, sk. BK sadaļu	-

APRAKSTS	b, mm
Bezasbesta vijņotās jumta loksnes (2500x1250)	46
Kopturis Z profils 200x2, sol 1150 mm	200
Tērauda portālramis, sk. BK sadaļu	-

APRAKSTS	b, mm
Kokskaidu plāksne OSB-3, 12 mm	12
Latojums 35x50, sol. 600	35
Pārseguma sija 50x200(h)/siltumizolācija- akmens vate	200
Retināts dēļu klājs 100x25, sol. 300	25
Tvaika izolācijas plēve	-
Latojums 35x50, sol. 600	35
Laminēts saplāksnis F/F,EXT 12 mm	12



APRAKSTS	b, mm
Norobežojošās garencaurules 60x5, 2 gb. asis 1-11, kopā 10 gb.	-
Ventilācijas regulējamie aizkari	-
Tērauda portālramis, sk. BK sadaļu	-

APRAKSTS	b, mm
Dzelzsbetona cokola panelis	160
Tērauda portālramis, sk. BK sadaļu	-

APRAKSTS	b, mm
Betons C30/37, XC1, XA3, XF3	-
Stieņojuma siets, Ø8 mm, sol. 150x150 mm, b500b	-
Hidroizolācijas plēve 0.2 mm	-
blietētas šķembas fr. 0-36 mm, E=90 Mpa, k=0.95	-
Blīvēta vidēji rupja smiltis uzbērums, E=45 Mpa, k=0.95	-
Esošā grunts, uzirdinājuma gadījumā blīvēt	-

APRAKSTS	b, mm
Akmens masas flīzes, flīžu līme, kontaktgrunts	10-15
Betons C16/20	100
Stieņojuma siets, Ø6 mm, sol. 150x150 mm, b500b	-
Hidroizolācijas plēve 0.2 mm	0.2
blīvētas šķembas fr. 0-36 mm, E=90 Mpa, k=0.95	100
Blīvēta vidēji rupja smiltis uzbērums, E=45 Mpa, k=0.95	250
Esošā grunts, uzirdinājuma gadījumā blīvēt	-

APRAKSTS	b, mm
Betons C30/37, XC1, XA3, XF3	150
Stieņojuma siets b500b, Ø8 mm, sol. 150x150 mm	-
Hidroizolācijas plēve 0.2 mm	0.2
blīvētas šķembas fr. 0-36 mm, E=90 Mpa, k=0.95	150
Blīvēta vidēji rupja smiltis uzbērums, E=45 Mpa, k=0.95	250
Esošā grunts, uzirdinājuma gadījumā blīvēt	-

APRAKSTS	b, mm
Betons C30/37, XC1, XA3, XF3	180
Stieņojuma siets b500b, Ø8 mm, sol. 150x150 mm	-
Hidroizolācijas plēve 0.2 mm	0.2
blīvētas šķembas fr. 0-36 mm, E=90 Mpa, k=0.95	150
Blīvēta vidēji rupja smiltis uzbērums, E=45 Mpa, k=0.95	250
Esošā grunts, uzirdinājuma gadījumā blīvēt	-

TELPU EKSPĻĪKĀCIJA

Telpas Nr.	Nosaukums	Platība (m²)	Piezīmes
1.1.	Kūts	1116.10	
1.2.	Slaukšanas zāle	38.10	
1.3.	Piena telpa	9.20	
1.4.	Tehniskā telpa	17.00	
1.5.	Priekštelpa	4.10	
1.6.	Sānmezgls	1.60	
1.7.	Biroja telpa	9.80	
Pavisma kopā		1195.90	

OBJEKTA TEHNISKI EKONOMOSKIE RĀDĪTĀJI

Nr.	Nosaukums	Platība, m²	No kopējās platības %	Piezīmes
1	Apbūves gabala kopējā platība	31000.0	100.0	
2	Lauks, izmantojamā zeme	2268.2	7.4	
3	Mežs	3000.0	9.7	
4	Esošās būves	2510.0	8.1	
5	Projektējamais apbūves laukums	3058.4	8.8	
6	Projektējamie ceļi/ laukumi	930.1	3.0	
6	Labiekārtotā teritorija (zāliens)	197.2	0.6	
7	Apbūves blīvums	11.8		
8	Esošie ceļi/pagalmi	19355.0	62.4	

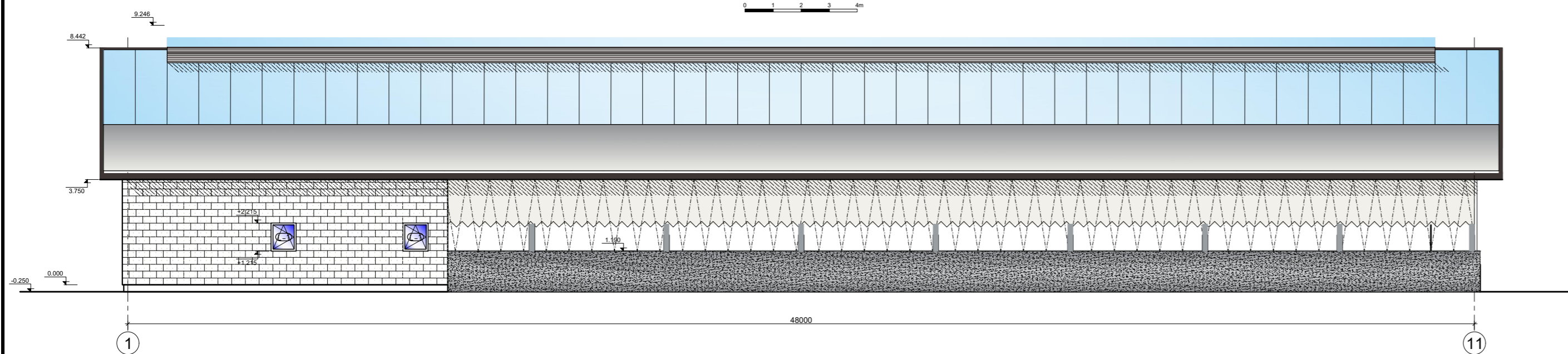
Būvniecības izmaksu tāme
Liellopu kūts

Tāme sastādīta 2020.gada cenās

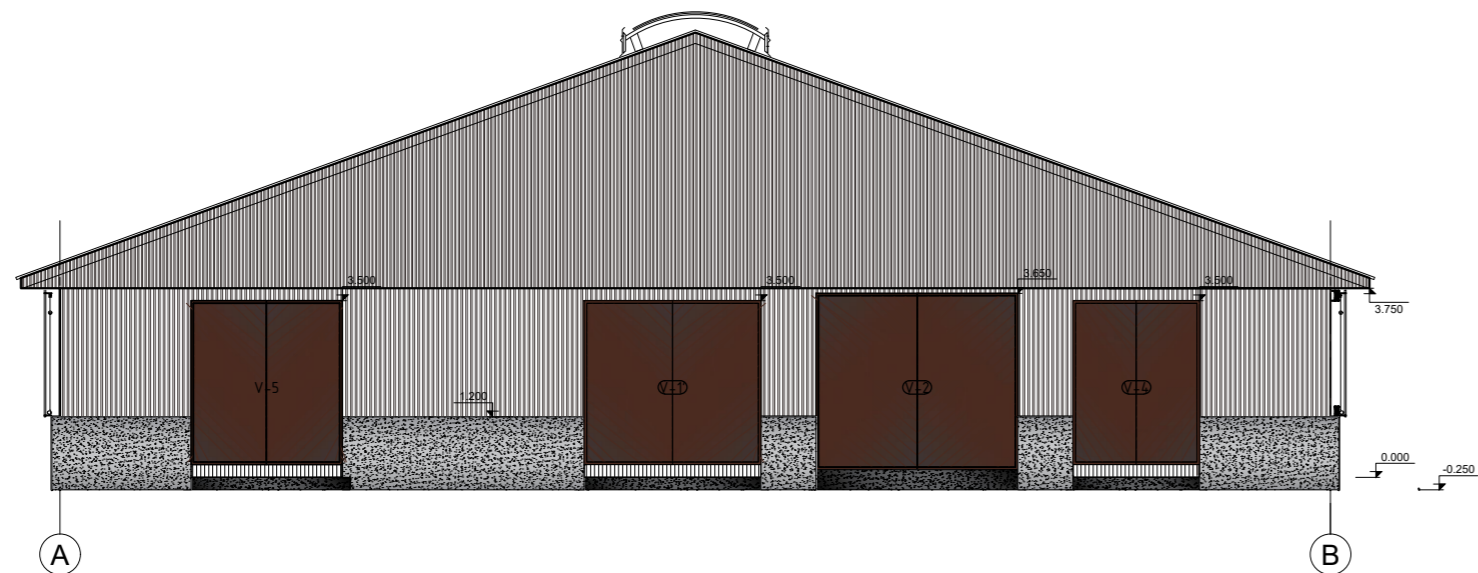
Nr. p.k.	Lokālās tāmes Nr.	Darbu nosaukums	Izmaksas, EUR	Darbietilpība (c/h)
1	1-1	Būvniecuma sagatavošana, uzturēšana	7 532.93	143.75
2	1-2	Vispārnieciskie darbi (Liellopu kūts)	452 717.01	6 450.76
3	1-3	Inženierkomunikācijas (EL)		
4	1-4	Inženierkomunikācijas (UK)		
5	1-5	Kūtsmācību krātne	44 683.43	767.77
6	1-6	Teritorija un labiekārtojums	15 111.70	290.03
KOPĀ:			520 045.07	

Kopējā darbietilpība c(h): 7 652.32

FASĀDE ASĪS 1-11 M 1:100



FASĀDE ASĪS B-A M 1:100



- Piezīmes**
- Visi izmēri doti milimetros (mm).
 - Augstuma atzīmes dotas metros(m).

Būvobjekts:		Adrese:		Pasūtītājs:		Arhīva Nr.:	
Izstrādāja: K. Stūriška		Proj. daļ. vad.		Griezums, Fasādes, Tehn. rādītāji		AR -Arhitektūras risinājumi	
						Stadija Lapa Lapas	
						BP 2 2	