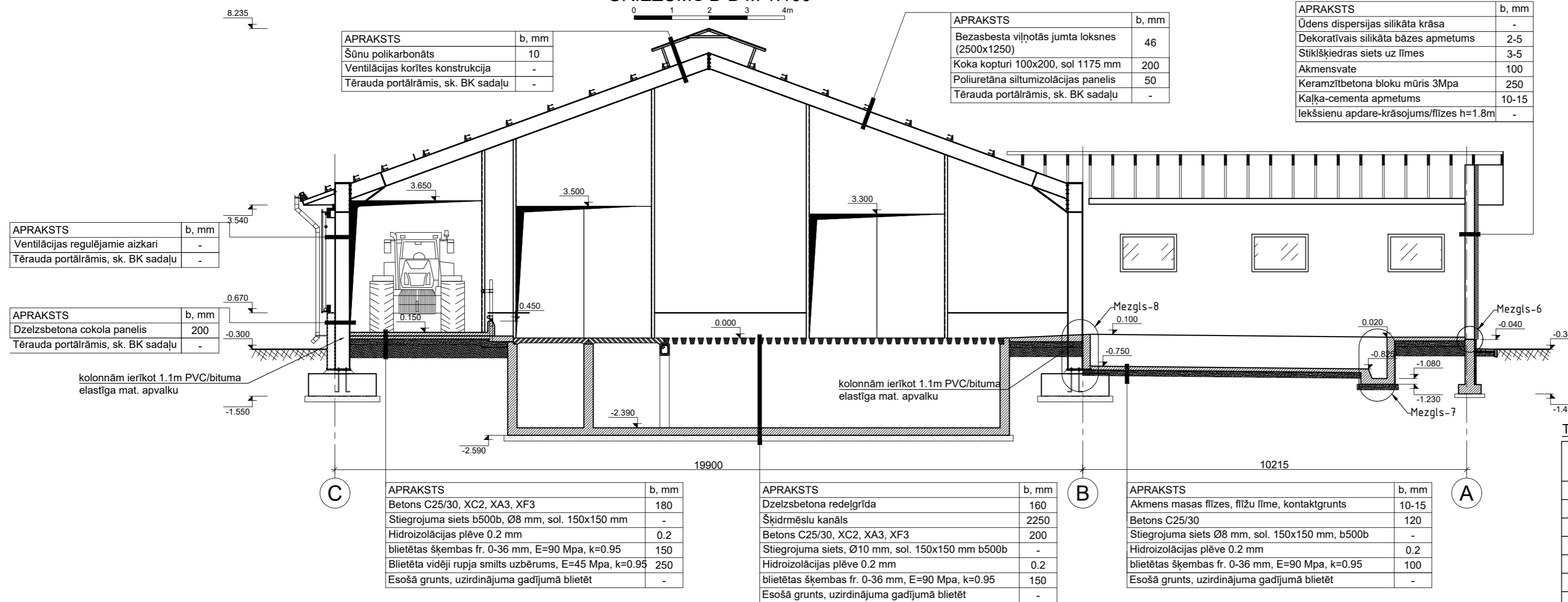


GRIEZUMS B-B M 1:100



TELPU EKSPĻĪKĀCIJA

Telpas Nr.	Nosaukums	Platība (m <sup>2</sup> )	Piezīmes
1.1.	Kūts	955.22	
1.2.	Slaukšanas zāle	37.16	
1.3.	Koridors	18.96	
1.4.	Koridors	12.90	
1.5.	Piena telpa	8.92	
1.6.	Tehniskā telpa	16.38	
1.7.	Biroja telpa	9.86	
1.8.	Sanitārais mezgls	3.47	
1.9.	Nojume	25.39	
Pavisma kopā		1088.26	

OBJEKTA TEHNISKI EKONOMOSKIE RĀDĪTĀJI

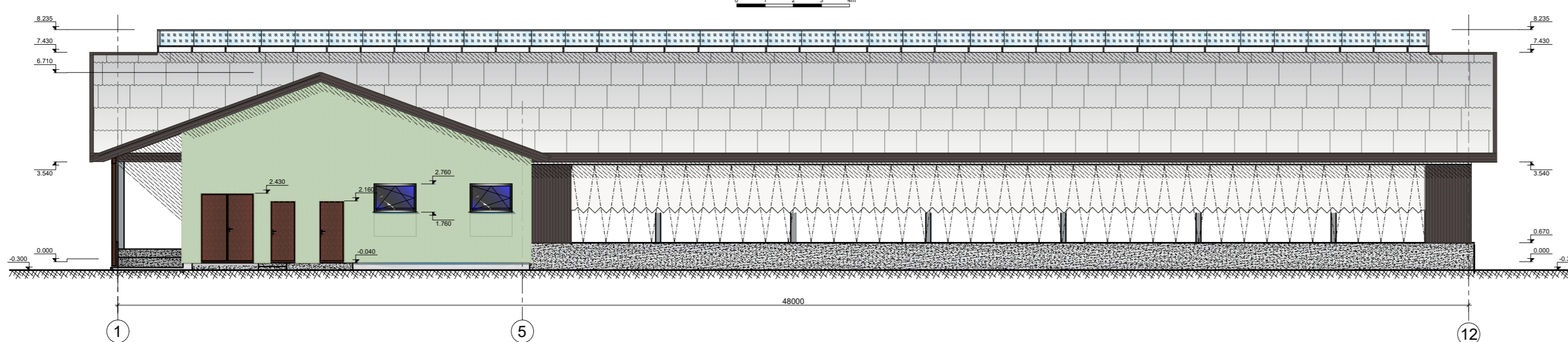
Nr.	Nosaukums	Platība, m <sup>2</sup>	No kopējās platības %	Piezīmes
1	Apbūves gabala kopējā platība	31000.0	100.0	
2	Lauks. izmantojamā zeme	4025.0	13.0	
3	Mežs	3000.0	9.7	
4	Esošās būves	2510.0	8.1	
5	Projektējama apbūves laukums	1136.5	3.7	
6	Projektējamie ceļi/ laukumi	1034.300	3.3	
6	Labiekārtojama teritorija (zāliens)	760.4	2.5	
7	Apbūves blīvums	11.8		
8	Esošie ceļi/pagalmi/plavas	18533.8	59.8	

Par kopejo summu, EURO 550 365.16  
Kopējā darbietilpība, c/h 18 168.76

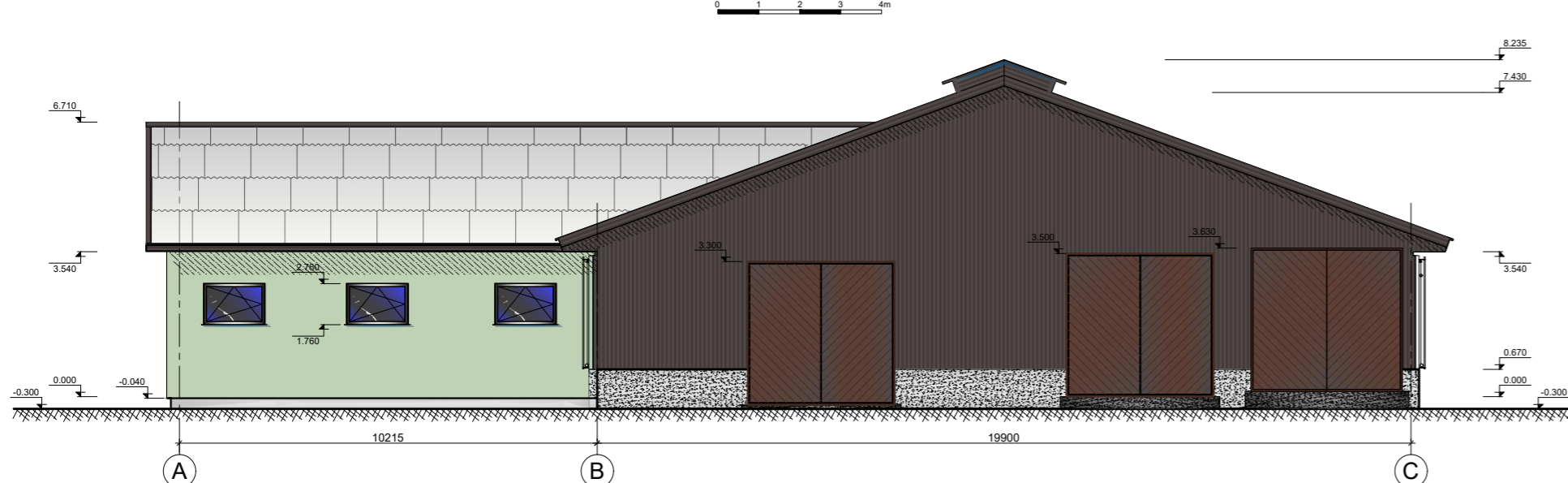
Tāme sastādīta 2019.gada 5 jūnijā

Nr.p.k.	Kods, līnija Nr.	Sākotnējais	Darba veids vai konstruktīvā elementa nosaukums	Tāmes izmaksas (EURO)	Tas skaitļi			Darbietilpība (c/h)
					darba alga (EURO)	materiali (EURO)	mehānismi (EURO)	
<b>1. Vispārējie būvdarbi</b>								
1	1-1	BS	BŪVLAUKUMA SAGATAVOŠANA	12 529.26	2 390.80	4 207.52	5 930.94	298.85
2	1-2	ZD	ZEMES DARBI	19 560.49	4 103.14	4 632.09	10 825.25	512.89
3	1-3	PAM	PAMATI	84 430.37	31 665.11	36 848.76	15 966.50	3 958.13
4	1-4	MK	METĀLA KONSTRUKCIJAS	56 969.74	16 095.30	34 816.41	6 058.03	2 011.91
5	1-5	SIE	SIENAS	52 448.92	18 209.68	31 851.34	2 387.90	2 529.33
6	1-6	GRI	GRĪDAS	44 839.02	12 131.03	28 601.62	4 106.37	1 571.69
7	1-7	JUM	JUMTS	74 808.98	24 697.80	49 320.52	790.66	3 087.28
8	1-8	L D V	LOGI, DURVIS, VĀRTI	20 059.12	2 738.29	17 040.96	279.87	442.40
<b>2. Speciālie būvdarbi</b>								
9	2-1	UK	ŪDENSVADES UN KANALIZĀCIJA	11 713.82	2 709.76	8 748.34	255.72	338.72
10	2-2	EL	ELEKTROMONTĀŽAS DARBI	24 617.01	8 242.08	16 210.17	164.76	1 030.26
<b>3. Ārējie speciālie būvdarbi</b>								
11	3-1	UKT	ĀRĒJIE TIKLI ŪDENSVADES UN KANALIZĀCIJA	17 223.13	4 307.60	7 082.10	5 833.43	538.45
12	3-2	ELT	ĀRĒJIE ELEKTROMONTĀŽAS DARBI	22 170.11	4 740.72	16 377.59	1 051.80	592.59
<b>4. ekārtas</b>								
Kopā				478 578.40	141 799.14	278 966.75	57 812.51	18 168.76
Virsziedvumi 10%				47 857.84				
t.sk. darba aizsardzība								
Peļņa 5%				23 928.92				
Pavisam kopā				550 365.16				

FASĀDE ASĪS 1-12 M 1:100



FASĀDE ASĪS A-C M 1:100



**Piezīmes**

1. Visi izmēri doti milimetros (mm).
2. Augstuma atzīmes dotas metros (m).

Būvobjekts:		Arhīva Nr.	
Adrese:		AR -Arhitektūras risinājumi	
Pasūtītājs:		Stadija	Lapa
Izstrādāja: K. Stūriška		BP	1
Proj. daļ. vad.		Lapas 2	
Griezums, Fasādes, Tehn. rādītāji			