

Privāto meža īpašumu struktūra, pārvaldība, īpašumu tirgus tendences un turpmākie izaicinājumi



Jānis Donis
LVMI "Silava"

**Zemkopības ministrijas Meža nozares
konference 2018**

Jelgava, – 2018. g. 28.novembrī

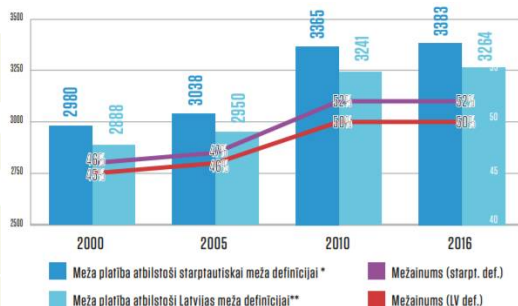
Prezentācijas saturs



- Meža platība Latvijā
- Meža īpašumstruktūra Latvijā
- Privāto mežu īpašumstruktūra
- Privāto mežu pārvaldība/
apsaimniekošana
- Īpašumu tirgus tendences
- Izaicinājumi



Meža platība



*Ietver mežaudzes, iznīkušas audzes, degumus, vējgāzes, izcirtumus, lauces un zemi zem meža infrastruktūras objektiem
 **Ietver mežaudzes, iznīkušas audzes, degumus, vējgāzes, izcirtumus

AVOTS: MEŽA STATISTISKĀ INVENTARIZĀCIJA (MSI) III CIKLS

Pēc MSI (de facto) 3,2±0,03 milj. ha (~50%)

Pēc VZD (de jure) 3,08 milj. ha (47,8%)

Pēc VMD (de jure) 3,03 milj. ha (47,0%)

Pēc VMD (meža nogabali MK noteikumu izpratnē) **3,11 (48,3%)**

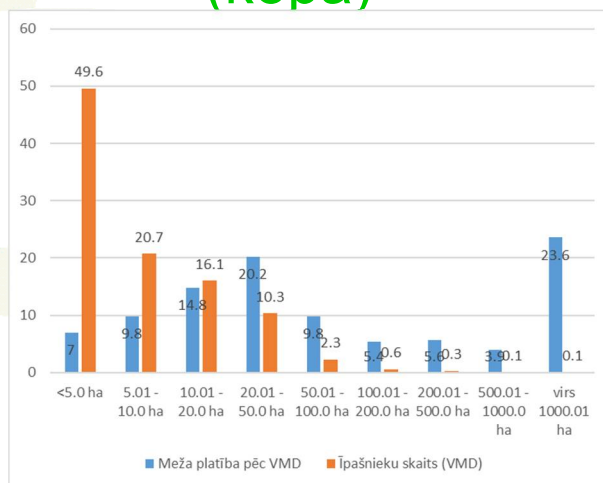
Meža īpašumstruktūra (VMD)



- Valsts (ZM (tsk. LVM), VARAM, IZM, AM) 49,9%
- Pašvaldības 3,0%
- Privātīpašums 47,1%
 - Juridiskās personas 15,4%
 - Fiziskās personas 31,7%

Pēc VMD datiem

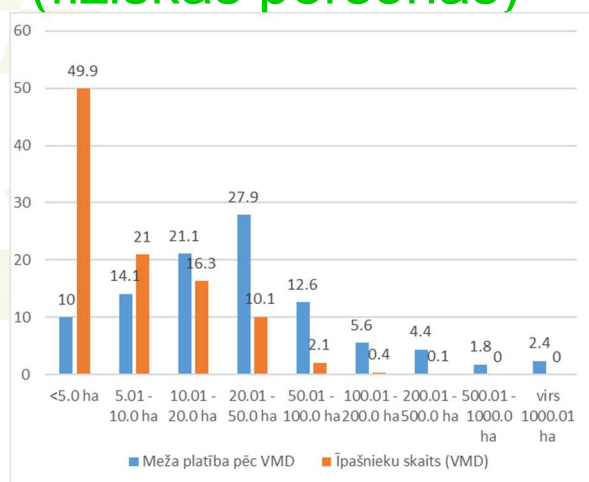
Privāto meža īpašumu struktūra (kopā)



113,5 tūkst. Īpašnieki

Pēc VMD datiem

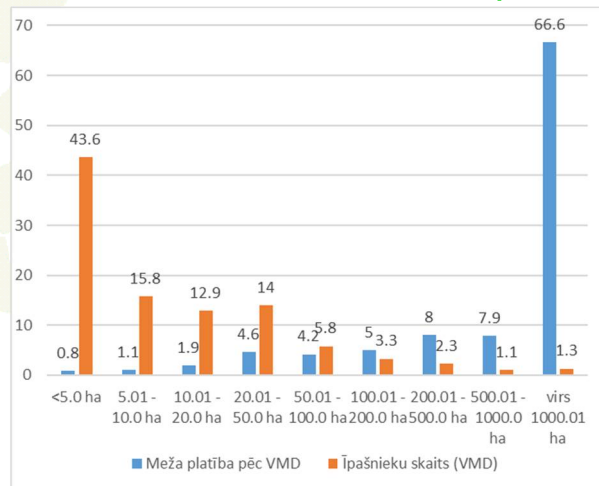
Privāto meža īpašumu struktūra (fiziskās personas)



108,0 tūkst. Īpašnieki

Pēc VMD datiem

Privāto meža īpašumu struktūra (juridiskās personas)



5,5 tūkst. Īpašnieki

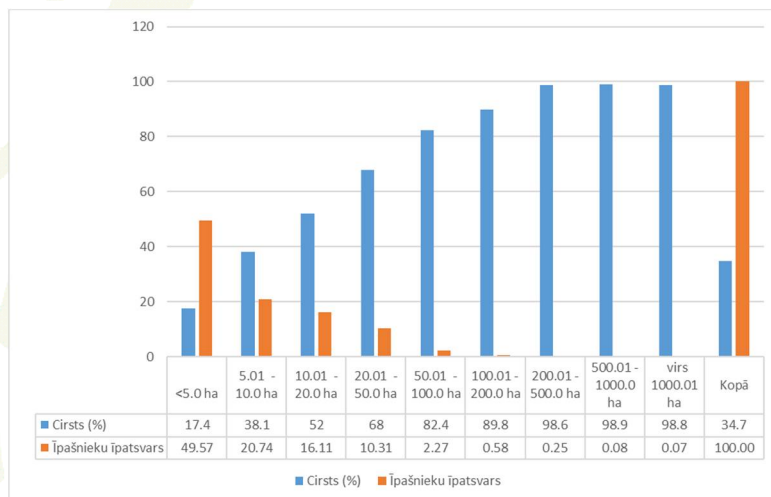
Pēc VMD datiem

Privāto meža īpašumu platību sadalījums pēc saimnieciskās darbības režīma dažādas īpašuma lieluma grupās (VMD dati), %

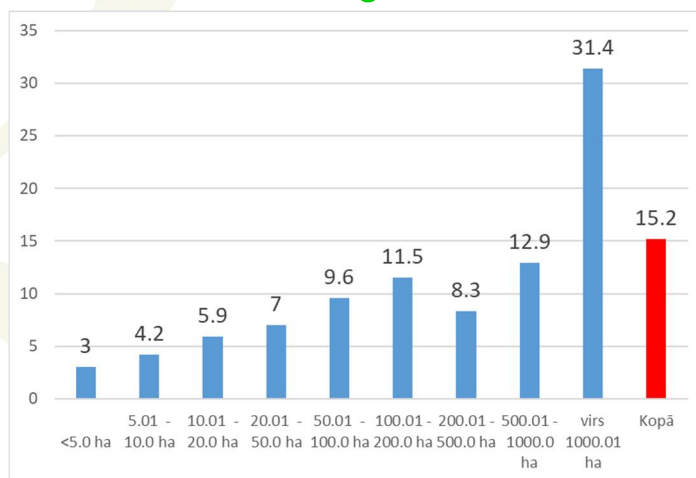


IL grupa	Aizl. mežsaimn. darbība	Aizl.galv & kopšana s cirte	Aizl. galvenā cirte	Aizl. kailcirte	Bez saimn. darb.iero b.	Kopā
<5.0 ha	0.35	0.42	0.77	8.19	90.27	100
5.01 - 10.0 ha	0.43	0.63	0.50	6.43	92.00	100
10.01 - 20.0 ha	0.37	0.60	0.60	6.39	92.03	100
20.01 - 50.0 ha	0.52	0.75	0.60	6.53	91.60	100
50.01 - 100.0 ha	0.55	1.04	0.72	6.75	90.94	100
100.01 - 200.0 ha	1.10	0.87	0.64	5.51	91.88	100
200.01 - 500.0 ha	0.82	0.71	1.01	5.15	92.32	100
500.01 - 1000.0 ha	0.87	0.67	0.66	5.38	92.43	100
virs 1000.01 ha	0.75	0.56	0.55	4.39	93.74	100
Kopā	0.60	0.68	0.63	5.95	92.14	100

Privāto meža īpašnieku skaits, kuri veikuši koku ciršanu 2013.-2017.g. (VMD dati), %

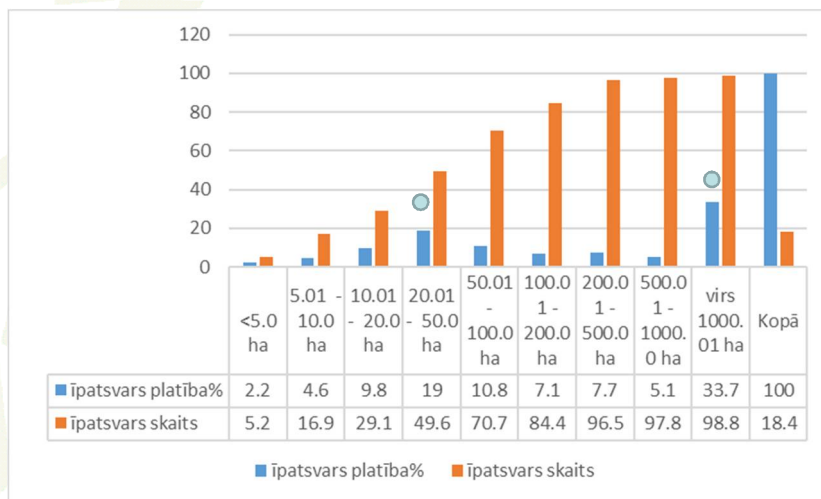


Privātajos mežos sēto un stādīto platību īpatsvars no atjaunotajām platībām 2013.-2017.g. (VMD dati), %



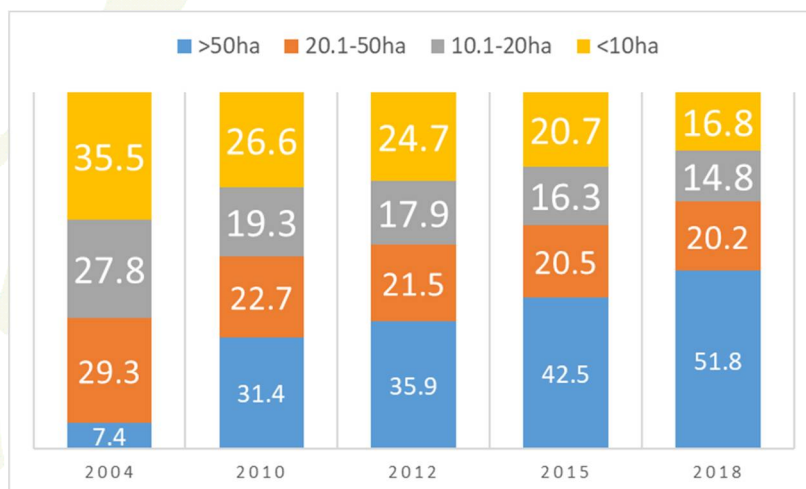
84.7 tūkst ha

Privātajos mežos kopto jaunaudžu platība 2013.-2017.g. (VMD dati), %



146,7 tūkst ha

Dažādu īpašuma lielumu grupu platību īpatsvara izmaiņas



Izaicinājumi



Privātajos mežos termiņos neatjaunotās meža platības un nekoptās jaunaudzes

- Termiņā nav atjaunoti 6.5 tūkst. ha. Lielākā daļa no tām ir IL grupās līdz 50 ha – 71%.
- Nav kopti 13.7 tūkst ha. Lielākā daļa no nekoptajām platībām ir īpašumu grupās līdz 50 ha – 55% un “virs 1000ha” – 22% ha.

Izaicinājumi



Vai Jūsu īpašumā ir
ar kokiem aizaugušas lauksaimniecības zemes?

	svērts pēc #,%		svērts pēc platības, %	
	Īpatsvars	TIC95 %	Īpatsvars	TIC95%
Jā	28.5	2.7	38.9	2.9
Nē	70.9	3.0	60.7	2.9
Grūti pateikt\ NA	0.5	0.4	0.5	0.4

Izaicinājumi



Ko Jūs plānojat ar šo teritoriju darīt?

	svērts pēc #,%		svērts pēc platības, %	
	Īpatsvars	TIC95 %	Īpatsvars	TIC95 %
Piereģistrēt kā mežu	27.7	4.3	37.9	4.7
Piereģistrēt kā plantāciju mežu	15.7	3.5	24.7	4.2
Notīrīt mežu un atstāt lauksaimniecības zemes statusā	23.1	4.1	24.8	4.2
Domājat šo īpašumu pārdot paaugstināto nodokļu dēļ	3.6	1.8	0.9	0.9
Domājat šo īpašumu pārdot kādu citu iemeslu dēļ	3.9	1.9	1.9	1.3
Cita atbilde/ risinājums	4.7	2.1	5.9	2.3
Grūti pateikt/ NA	0.8	0.9	0.8	0.9
Pašaidām neplānoju darīt neko	25.7	4.2	16.1	3.5

Izaicinājumi



Ko Jūs plānojat ar šo teritoriju darīt?

	svērts pēc #,%		svērts pēc platības, %	
	Īpatsvars	TIC95 %	Īpatsvars	TIC95 %
Piereģistrēt kā mežu	27.7	4.3	37.9	4.7
Piereģistrēt kā plantāciju mežu	15.7	3.5	24.7	4.2
Notīrīt mežu un atstāt lauksaimniecības zemes statusā	23.1	4.1	24.8	4.2
Domājat šo īpašumu pārdot paaugstināto nodokļu dēļ	3.6	1.8	0.9	0.9
Domājat šo īpašumu pārdot kādu citu iemeslu dēļ	3.9	1.9	1.9	1.3
Cita atbilde/ risinājums	4.7	2.1	5.9	2.3
Grūti pateikt/ NA	0.8	0.9	0.8	0.9
Pašaidām neplānoju darīt neko	25.7	4.2	16.1	3.5

**Domājot par dabas aizsardzību,
kā Jūs vērtējat pašreiz noteiktos
meža apsaimniekošanas ierobežojumus Latvijā?
Vai, Jūsaprāt, to ir ...?**



	svērts pēc #,%		svērts pēc platības, %	
	Īpatsv ars	TIC 95%	Īpatsvar s	TIC95%
Par daudz	22.3	2.5	33.0	2.8
Tik cik vajag	35.3	2.9	35.3	2.9
Par maz	11.2	1.9	7.7	1.6
Grūti pateikt/ NA	31.3	2.8	23.9	2.6

**Kā Jūs vērtējat meža īpašniekiem pieejamās
kompensācijas
par meža apsaimniekošanas ierobežojumiem Latvijā?
Vai, Jūsaprāt, ...?**



	svērts pēc #,%		svērts pēc platības, %	
	Īpatsva rs	TIC9 5%	Īpatsvars	TIC95%
Tās ir par mazu	27.9	2.7	38.9	2.9
Tik cik vajag	9.9	1.8	9.7	1.8
Varētu būt mazākas	1.5	0.7	1.7	0.8
Grūti pateikt/ NA	60.7	2.9	49.7	3.0



• Paldies!

