



# Partnerības laukiem un jūrai teritorijā īstenotie projekti ekonomisko aktivitāšu veicināšanai piekrastē

Ilze Turka

BDR «Partnerība laukiem un jūrai » administratīvā vadītāja

Lapmežciems, 27.11.2019



NACIONĀLAIS  
ATTĪSTĪBAS  
PLĀNS 2020



EIROPAS SAVIENĪBA

Eiropas Jūrlietu un  
zivsaimniecības fonds



EIROPAS SAVIENĪBA

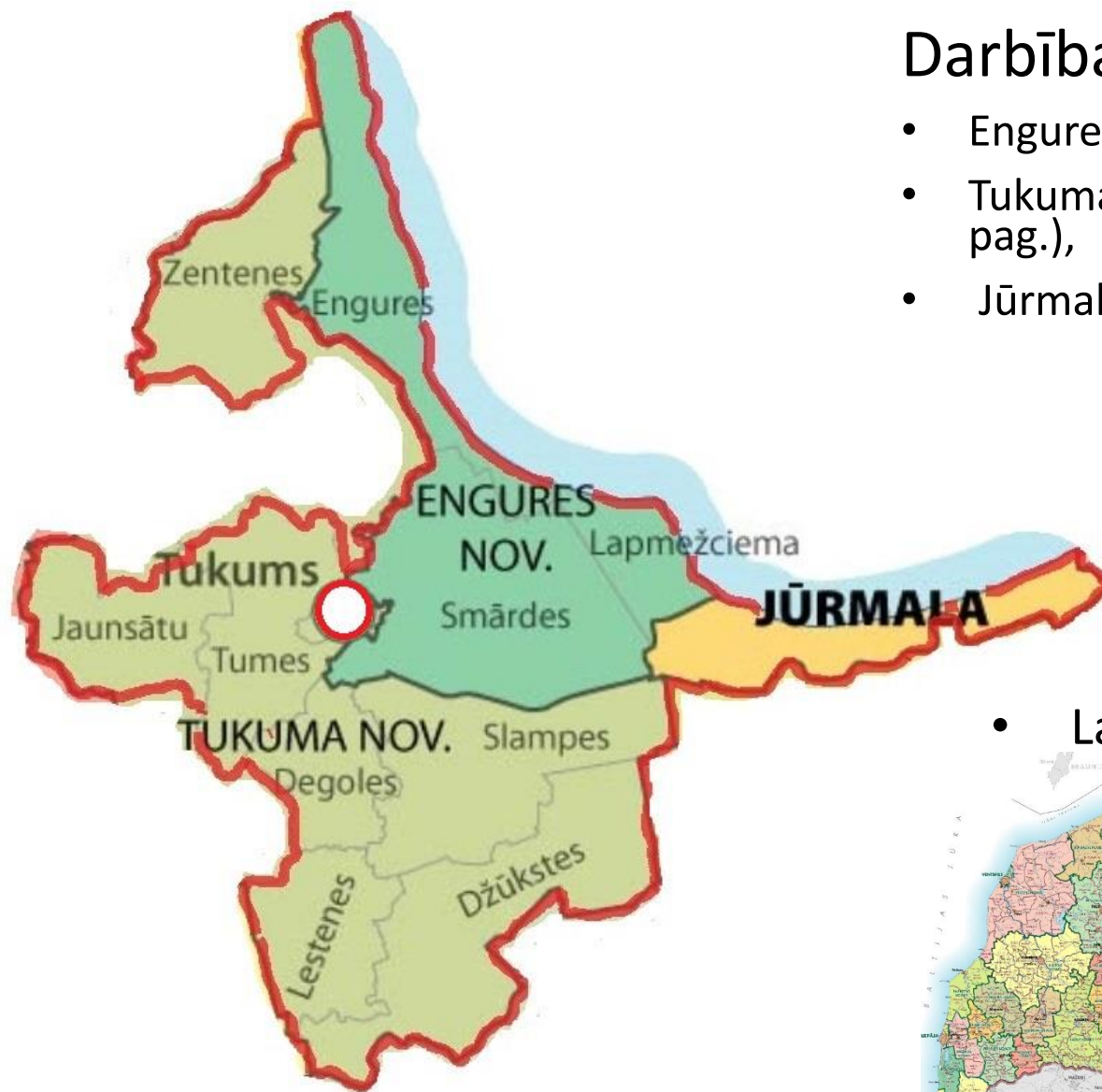
EIROPA INVESTĒ LAUKU APVIDOS  
Eiropas Lauksaimniecības fonds  
lauku attīstībai



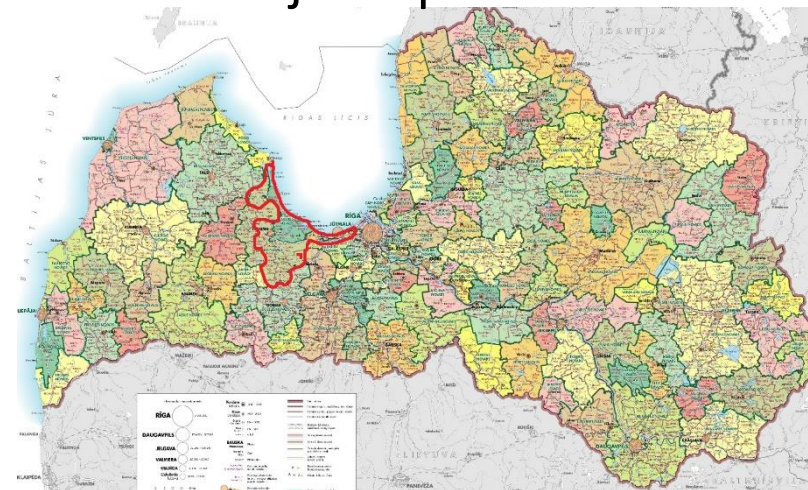
“Atbalsta Zemkopības ministrija un Lauku atbalsta dienests”

## Darbības teritorija:

- Engures novads,
- Tukuma novads(izņemot Pūres, Sēmes, Irlavas pag.),
- Jūrmala.



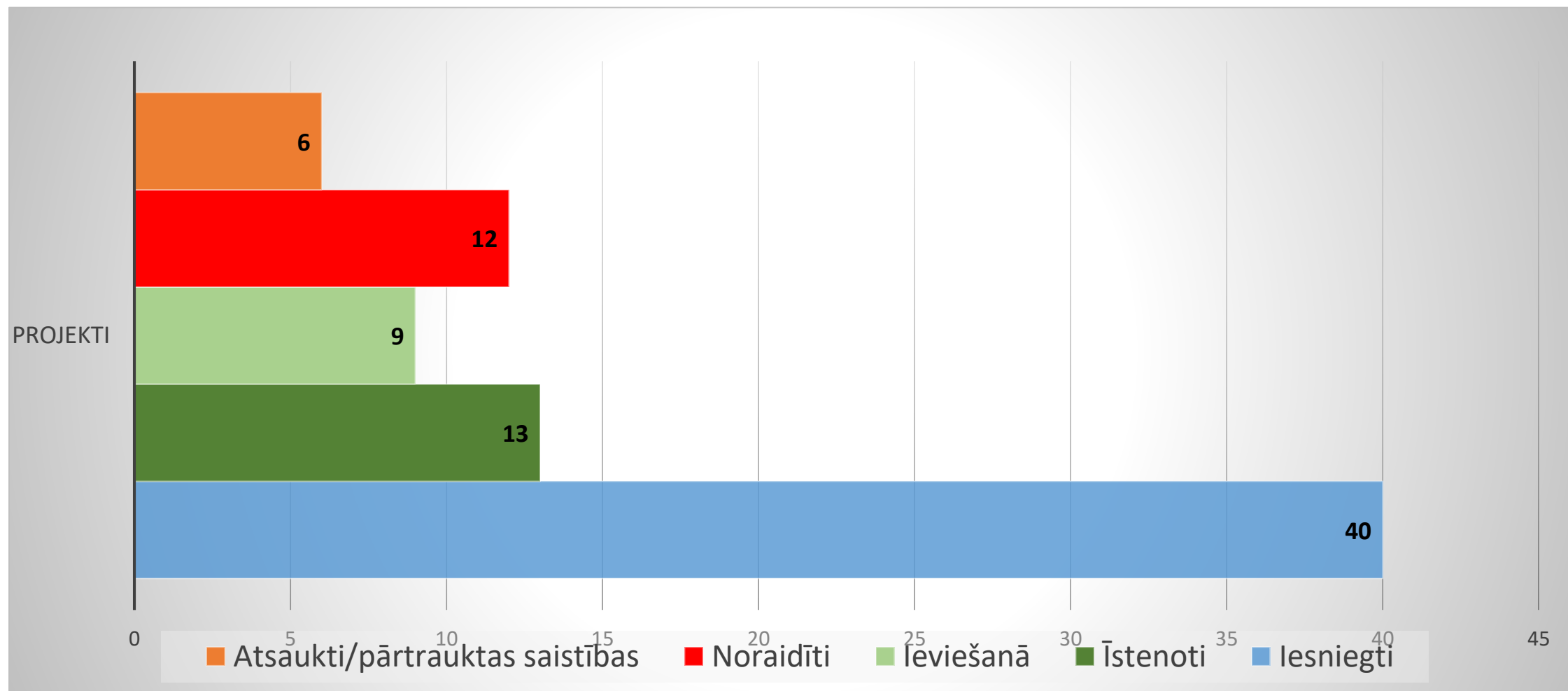
- Latvijā 35 partnerības



# Atbalsta saņemšanas iespējas stratēģijas ietvaros 2015-2020 gadā

- **ELFLA** finansējums 1.106.800 EUR , t.sk 553 400 EUR  
uzņēmējdarbībai
- **EJZF** finansējums 2.397.232 EUR, t.sk uzņēmējdarbībai  
828 339 EUR

# Līdzšinējā aktivitāte EJZF u/d projektiem





# SIA «Reinis B» projekts

## Pamatlīdzekļu iegāde zivju pārstrādes uzņēmuma attīstībai

- Mērķis: Paaugstināt uzņēmuma ražošanas efektivitāti un konkurētspēju zivju pārstrādes un tūrisma nozarē.
- Projekta summa: 14755 EUR, atbalsta intensitāte 50%



## SIA «RTGM» projekts

# Aprīkojuma iegāde zivju restorānam Bermudas

- Mērķis: Modernizēt uzņēmuma aprīkojumu, iegādājoties profesionālo elektrisko tvaika-konvekcijas krāsni
- 5537.97 EUR, intensitāte 50%



# «Ēdīsim Latvijas zivis»





# «Ēdīsim Latvijas zivis»





# Engures ND projekti veicina tūrismu



Alģes, jūras mēsli....



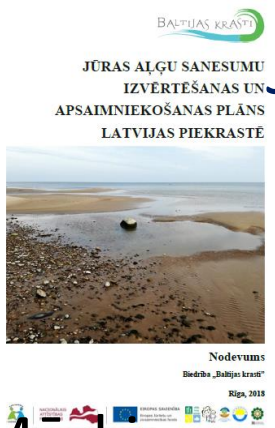
# Jūras aļģes- problēma visā LV piekrastē



Lapmežciems

# Pāvilostas pludmale vasarā - beigtas zivi un ūdens smird !!!





# Jūras aļģu sanesumu izvērtēšanas un apsaimniekošanas plāns

## Mērķis:

- Izstrādāt Latvijas piekrastes teritorijai vienotu dokumentu, lai palīdzētu uzņēmējiem, pašvaldībām, piekrastes apsaimniekotājiem un dabas aizsardzības pārvaldei **īstenot jūras aļģu apsaimniekošanu, ņemot vērā gan dabas aizsardzības, gan saimnieciskās intereses.**

- Budžets 50 000 EUR,  
27.12.2017-27.12.2018

EJZF starpteritoriālais sadarbības projekts

# Piekrastes un kāpu apsaimniekošana un izmantošana

## Mērķis:

- Sekmēt **informētu un ilgtspējīgu piekrastes un kāpu zonas apsaimniekošanu** un izmantošanu, t.sk. uzņēmējdarbības veicināšanu šajā teritorijā.

- Budžets 83193 EUR,  
11.10.2017-30.11.2018

ELFLA starptautiskais sadarbības projekts





Tiek realizēti divi piekrastes apsaimniekošanas projekti





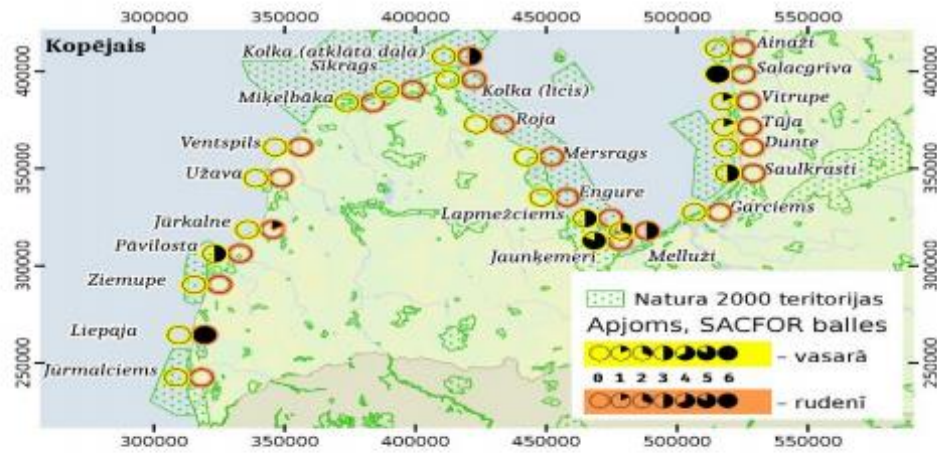
## Plāna izstrādātāji

22 pilotteritorijas, 1-2km  
garumā, sadalīti 100m  
posmos;

### **BDR «Baltijas krasti»**

- Dr.biol. Maija Balode
- Dr.oec. Līga Brūniņa
- Mg. biol. Helmutš Hofmanis
- Mg. biol. Kārlis Kalvišķis
- Dr.oec. Elīna Konstantinova
- Dr. geol. Jānis Lapinskis
- Dr.biol. Brigita Laime
- Dr.paed. Aija Peršēvica
- Dr.oec. Iluta Skrūzlane
- Dr. biol. Voldemārs Spunģis
- Dr.biol. Solvita Strāķe
- MSc. studente Meldra Kukul

# Alģu sanesumu apjoms (SACFOR ballēs)



# Latvijas piekrastes posmi, kuros aļģu sanesumi ir nozīmīgi bioloģiskās daudzveidības un krasta stabilitātes saglabāšanai





# Liepājas pludmale vasarā (sanesumu izgāztuvē pie Dmola redzamas 33 kaudzes)



# Jūras aļģes... ko darīt...vai kaut kas jādara?

- “Blue economy” vīzijā 2030 ir **uzsvērtā nepieciešamība savākt un apsaimniekot savvaļas jūras atkritumu biomasu** (piemēram, aļģes vai niedres) piekrastes zonās, lai novērstu **"eutrofikācijas draudus"**.
- Tāpat savvaļas jūras mēsļu biomasas savākšana un izmantošana tiek **saistīta ar nākotnes uzņēmējdarbības perspektīvām**, jo tā tiek uzskatīta par plašākas, cirkulārās ekonomikas sastāvdaļu, un tā var kļūt par būtisku sastāvdaļu citu nozaru – tūrisma, lauksaimniecības, enerģijas - inovācijām un attīstībā.

# Baltijas jūras piesārņojums

- Pēc HELCOM datiem 45k(70k) km<sup>2</sup>, kas ir 1/6 Baltijas jūras, jūras gultni pārņēmusi iznīcība jeb aļģu dūksnāji – tie ir milzīgi jūras apgabali, kuros skābekļa bada dēļ vairs gandrīz nekas nespēj dzīvot.

## **Tās ir eitrofikācijas sekas –**

ūdenī ieplūstot pārāk daudz barības vielām, tiek veicināta ātri augošo aļģu vairošanās. Pūstot tās patērē ūdenī esošo skābekli, tāpēc zivis, jūras zīdītāji un daudzi citi dzīvi organismi nespēj vairoties un izdzīvot šajās Baltijas jūras vietās.



# Baltijas jūras piesārņojums II

- Galvenais iemesls tam ir **organiskā piesārņojuma ieplūšana jūrā**, kas būtiski izmainījusi jūras ūdens sastāvu – tagad tajā ir četras reizes vairāk slāpekļa un astoņas reizes vairāk fosfora nekā 1900. gadā.
- *Vairāku desmitu metru dziļumā jūra ir kļuvusi par bezskābekļa zonu, no kuras ņemtie ūdens paraugi smird kā kanalizācija;*
- *Ūdens caurredzamība samazinājusies par 3 m, un būtiski izmainījies jūras augu valsts sastāvs, ko bieži var redzēt pat ūdens virskārtā.*

(avots: «Vides vēstis»)





MŪSU ATBILDĪBA IR MŪSU RĪCĪBA

PALDIES!

