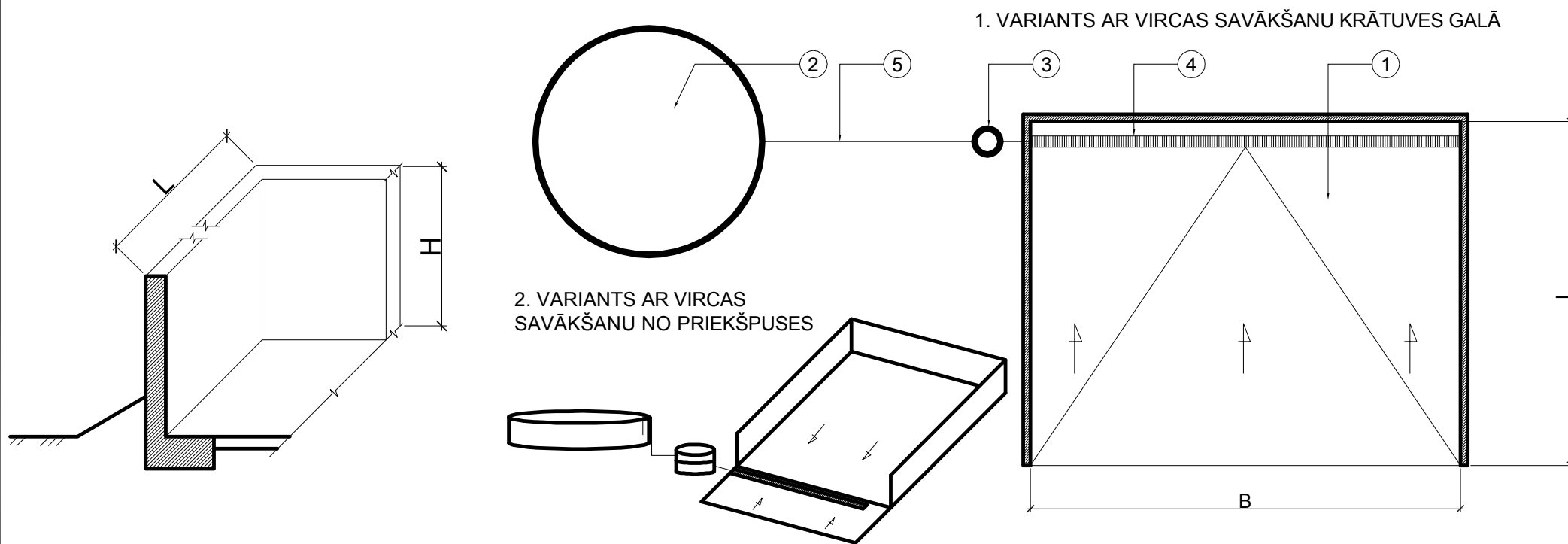


CIETO PAKAIŠU KŪTSMĒSLU KRĀTUVES ĢEOMETRISKIE PARAMETRI

Govju skaits	Krātuves tilpums m ³		Krātuves parametri			Vircas krāt. parametri	
	pakaišu	virca	B-platums	L-garums	H-augstums	Ø-Diametrs	H-augstums
25 slaucamas govīs	500	190	21.0	16.0	1.5	8.0	4.0
50 slaucamas govīs	1000	380	30.0	21.0	1.6	11.0	4.0
100 slaucamas govīs	2000	750	42.0	28.0	1.7	14.0	5.0
200 slaucamas govīs	4000	1500	59.0	38.0	1.8	18.0	6.0

APZĪMĒJUMI

Nr.	Apzīmējuma nosaukums	Piezīmes
①	Cieto pakaišu kūtmēslu krātuve	monolīta dz/betona sienas un dz/betona grīda
②	Vircas uzskrāšanas krātuve	monolīta/saliekama dz/betona, metāla krātuve
③	Vircas starpkrātuve Ø1.0 ar sūkni	saliekamie grodi vai monolīta dz/betona konstrukcija
④	Vircas savākšanas kanāls	konstrukcija un izvietojums atkarīga no risinājuma
⑤	Spiedvada caurule vircas pārsūkņēšanai	Ø160-250 atbilstoši piedāvātas firmas tehnoloģijai



2. VARIANTS AR VIRCAS SAVĀKŠANU NO PRIEKŠPUSES