



Dabas aizsardzības  
pārvalde

**Ziņojums Eiropas Komisijai par biotopu (dzīvotņu) un  
sugu aizsardzības stāvokli Latvijā  
Novērtējums par 2013.-2018. gada periodu**

**Gunta Gabrāne,  
Dabas aizsardzības pārvalde**



Dabas aizsardzības  
pārvalde

# Ziņojums par sugu un dzīvotņu aizsardzības stāvokļa vērtējumu

[https://www.daba.gov.lv/public/lat/dati1/zinojumi\\_eiropas\\_komisijai/](https://www.daba.gov.lv/public/lat/dati1/zinojumi_eiropas_komisijai/)

- ziņojums tiek gatavots pēc Eiropas Komisijas izstrādātas un apstiprinātas metodikas un iesniegts elektroniski, izmantojot Eiropas Vides aģentūras uzturēto ReportNet vietni
- Ziņojums par Biotopu direktīvas ieviešanu sastāv no sekojošām daļām:
  - Vispārējais ziņojums par Biotopu direktīvā minēto valstu pienākumu ieviešanu pārskata periodā - ES nozīmes aizsargājamo dabas teritoriju Natura 2000 teritoriju (turpmāk – Natura 2000 teritorijas) skaits, platība, informācija par dabas aizsardzības plāniem, to ieviešanu, ietekmes uz Natura 2000 teritorijām izvērtējumos piemērotie kompensējošie pasākumi, reintrodukcija, u.tml.;
  - Aizsardzības stāvokļa izvērtējuma anketa par katru Latvijā sastopamo ES nozīmes sugu un biotopu;
  - Sastopamības un dabiskās izplatības areāla kartes



Dabas aizsardzības  
pārvalde

## Ziņojums par sugu un dzīvotņu aizsardzības stāvokļa vērtējumu

- Konkrētas īpaši aizsargājamas sugas vai biotopa aizsardzības stāvokļa vērtējums norāda sugas vai biotopa spēju reaģēt uz iespējamiem apdraudošiem faktoriem un pielāgoties tiem.
- **Aizsardzības stāvoklis tiek vērtēts valstī kopumā, ne tikai īpaši aizsargājamās dabas teritorijās. Attiecībā uz mežu biotopiem kvalitātes vērtējums ir augstāks tajās ĪADT, kur pastāv stingrāki saimnieciskās darbības ierobežojumi.**
- Aizsardzības stāvokļa vērtēšanai EK ir apstiprinājusi kvalitatīvās vērtēšanas sistēmu, kas paredz 4 pakāpju vērtējumus – labvēlīgs, nelabvēlīgs, nelabvēlīgs slikts, nezināms



Dabas aizsardzības  
pārvalde

## Ziņojums par sugu un dzīvotņu aizsardzības stāvokļa vērtējumu - biotopi

ES nozīmes biotopa aizsardzība tiek uzskatīta par labvēlīgu, ja:

- tā dabiskais izplatības areāls un platības, kur tas atrodams, ir stabilas vai paplašinās;
- tam ir raksturīgā struktūra un funkcijas, kas nepieciešamas biotopa ilgstošai eksistencei, un paredzams, ka tās pastāvēs tuvākajā nākotnē;
- ir nodrošināta labvēlīga tam raksturīgo sugu aizsardzība.

Biotopiem tiek vērtēti šādi kritēriji - dabiskās izplatības areāls, kopējā aizņemtā platība, specifiskās struktūras un funkcijas (ieskaitot raksturojošās sugas), kā arī iepriekšminēto kritēriju nākotnes izredzes.

Katrs no kritērijiem tiek vērtēts iepriekšminētajā 4 pakāpju vērtējuma sistēmā. Ja viens vai vairāki kritēriji tiek novērtēti kā nelabvēlīgi slikti, tad arī kopējais vērtējums ir nelabvēlīgs slikts



Dabas aizsardzības  
pārvalde

## Ziņojums par sugu un dzīvotņu aizsardzības stāvokļa vērtējumu - biotopi

Lai biotopa aizsardzības stāvokli novērtētu kā labvēlīgu (FV), jāizpildās zemāk minētajiem kritērijiem:

1. Dabiskais izplatības areāls ir stabils (samazināšanās un paplašināšanās līdzsvarā) vai pieaugošs un ne mazāks kā «labvēlīgas izplatības areāls»
2. Biotopa kopējā aizņemtā platība ir stabila (samazināšanās un paplašināšanās līdzsvarā) vai pieaugoša un ne mazāka kā «labvēlīgas izplatības areāls» un bez būtiskām izmaiņām izplatībā
3. Specifiskās struktūras un funkcijas (ieskaitot raksturojošās sugas) ir labā stāvoklī un nav būtisku apdraudējumu
4. Nākotnes izredzes lieliskas / labas, nav būtisku apdraudējumu, nodrošināta ilgtermiņa pastāvēšana



Dabas aizsardzības  
pārvalde

## Ziņojums par sugu un dzīvotņu aizsardzības stāvokļa vērtējumu – meža biotopi

Biotopa aizsardzības stāvoklis tiek vērtēts kā nelabvēlīgs slikts (U2), ja nelabvēlīgs vērtējums ir saņemts vismaz vienā no kritērijiem.

Attiecībā uz vairākiem ES nozīmes meža biotopiem struktūru un funkciju vērtējums novērtēts kā nelabvēlīgs – slikts, kas attiecīgi ietekmē kopējo vērtējumu.

**Ja vairāk kā 25% biotopa platību specifiskās struktūras un funkcijas (ieskaitot raksturojošās sugas) nav labā stāvoklī, tad šī kritērija vērtējums ir nelabvēlīgs – slikts.** Mežu gadījumā tas saistīts ar izmaiņām veģetācijā – piemēram, osu un sausos priežu mežos samazinās tipisko sugu sastopamība (mazāk ar atklātām un nabadzīgām augsnēm saistītu sugu), vai ir mazs mirušās koksnes daudzums, izmainīta hidroloģija, dominē vidēja vecuma / vienvecuma mežaudzes, u.c.



# Ziņojums par sugu un dzīvotņu aizsardzības stāvokļa vērtējumu – meža biotopi

Dabas aizsardzības pārvalde						
ES nozīmes biotopa (dzīvotnes) kods	ES nozīmes biotopa nosaukums latviski	sastopamības areāla vērtējums	aizņemtās platības vērtējums	struktūru un funkciju vērtējums	Nākotnes perspektīvu vērtējums	kopējais vērtējums
9010*	Veci vai dabiski boreāli meži	FV	XX	U2	XX	U2
9020*	Veci jaukti platlapju meži	FV	XX	U2	U1	U2
9060	Skujkoku meži uz osveida reljefa formām	FV	FV	U2	U2	U2
9080*	Staignāju meži	FV	U1	U2	U1	U2
9160	Ozolu meži	FV	XX	U1	U1	U1
9180*	Nogāžu un gravu meži	FV	FV	U1	U1	U1
91D0*	Purvaini meži	FV	U1	U1	U1	U1
91E0*	Aluviāli krastmalu un palieņu meži	FV	FV	U1	U1	U1
91F0	Jaukti ozolu, gobu, ošu meži gar lielām upēm	FV	FV	U1	U1	U1
91T0	Ķērpjiem bagāti priežu meži	XX	XX	U1	U1	U1
9070	Meža ganības	XX	XX	XX	XX	XX
9050	Lakstaugiem bagāti egļu meži	XX	XX	U2	U1	U2
2180	Mežainas piejūras kāpas	FV	FV	U1	U1	U1



# Ziņojums par sugu un dzīvotņu aizsardzības stāvokļa vērtējumu – meža biotopi

Dabas aizsardzības		Latvija	Lietuva	Igaunija	Somija	Zviedrija
9010*	Veci vai dabiski boreāli meži.	U2	U1	U2	FV	U1
9020*	Veci jaukti platlapju meži.	U2	U2	U1	U1	U2
9050	Lakstaugiem bagāti egļu meži	U2	U1	U1	U1	U1
9060	Skujkoku meži uz osveida reljefa formām.	U2	U2	U1	U2	U2
9070	Meža ganības	XX	U2	U1	U2	U2
9080*	Staignāju meži.	U2	U1	U2	U2	U2
9160	Ozolu meži.	U1	U1			U2
9180*	Nogāžu un gravu meži.	U1	FV	FV	U1	U2
91D0	Purvaini meži.	U1	U1	U1	FV	FV
91E0*	Aluviāli krastmalu un palieņu meži.	U1	U1	FV	U1	U1
91F0	Jaukti ozolu, gobu, ošu meži gar lielām upēm.	U1	U2	U1		U1
91T0	Ķērpjiem bagāti priežu meži	U1	U2			
2180	Mežainas piejūras kāpas	U1	U1	U1	U2	U2

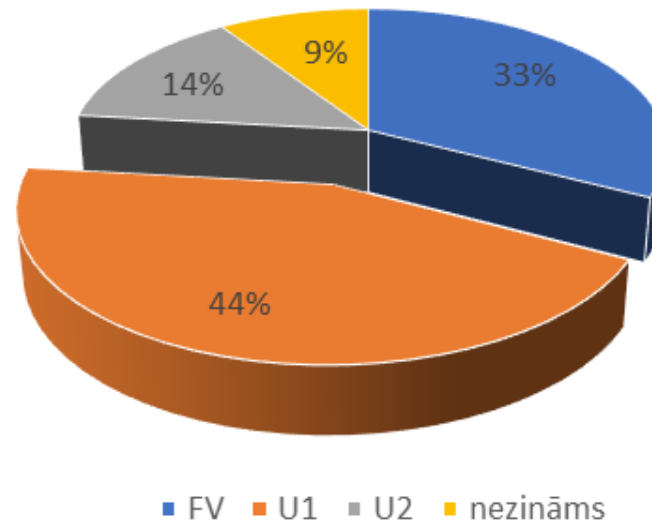




Dabas aizsardzības  
pārvalde

## Ziņojums par sugu un dzīvotņu aizsardzības stāvokļa vērtējumu – ar mežiem saistītās sugas

Ar mežiem saistīto ES direktīvā iekļauto sugu  
(izņemot putni) aizsardzības stāvokļa vērtējums





Dabas aizsardzības  
pārvalde

# Putnu ziņojums

Ar putnu ziņojumiem var iepazīties

<https://rod.eionet.europa.eu/obligations/278/deliveries>

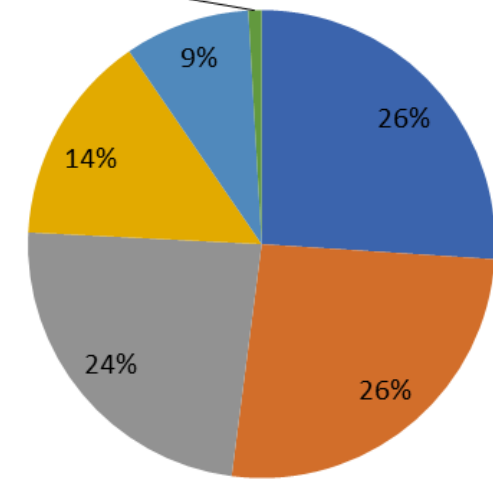
Putnu ziņojumā tiek aprēķinātas un analizētas putnu sugu īstermiņa un ilgtermiņa populāciju tendences.



# Putnu ziņojums

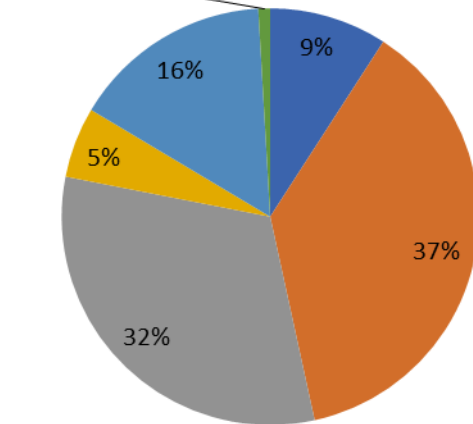
Dabas aizsardzības

## Īstermiņa (visi)



■ Stabila ■ Palielinās ■ Samazinās ■ Neskaidra ■ Nav datu ■ Svārstās

## Ilgtermiņa (visi)

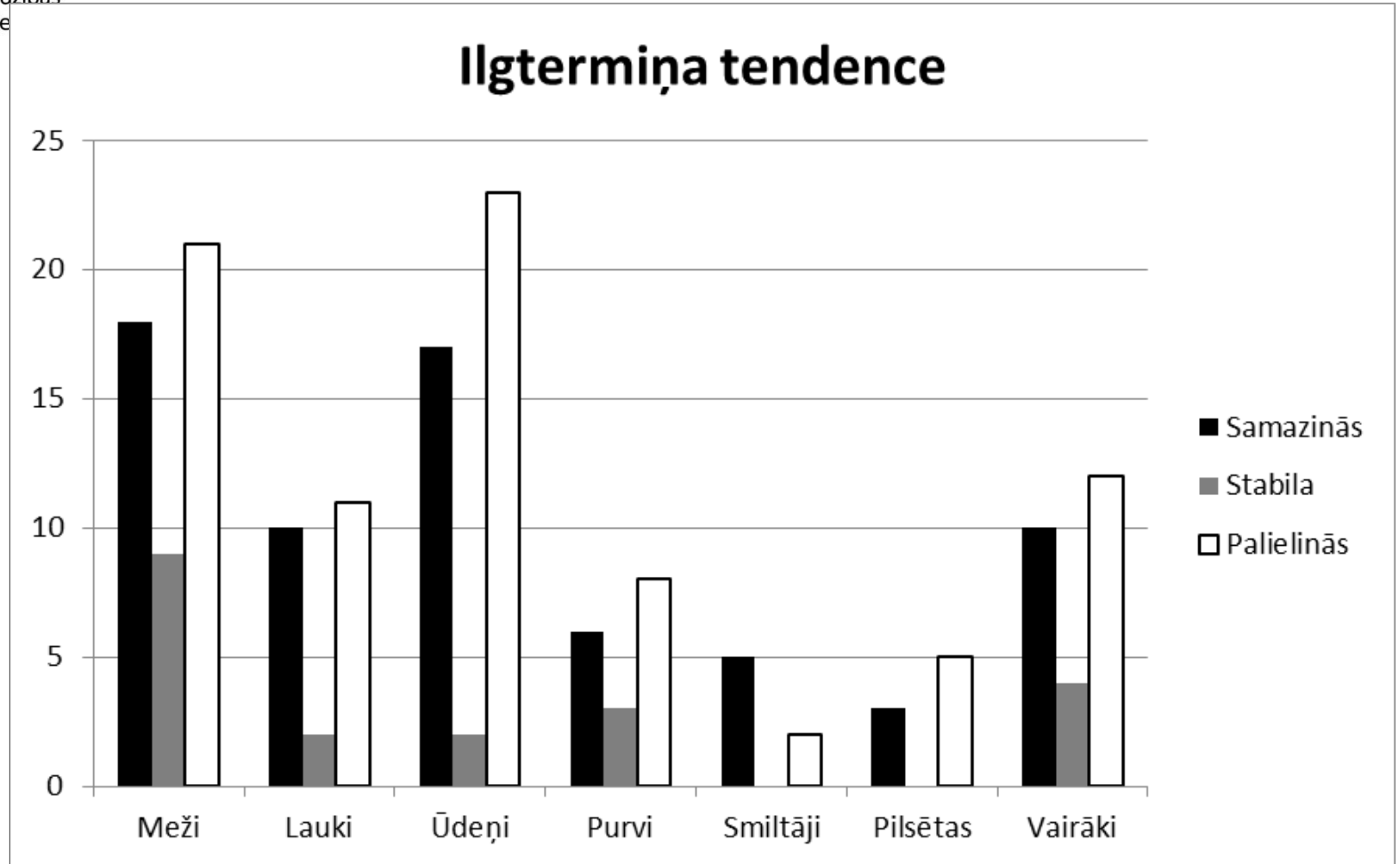


■ Stabila ■ Palielinās ■ Samazinās ■ Neskaidra ■ Nav datu ■ Svārstās



# Putnu ziņojums

Dabas aizsardzības  
pārvalde

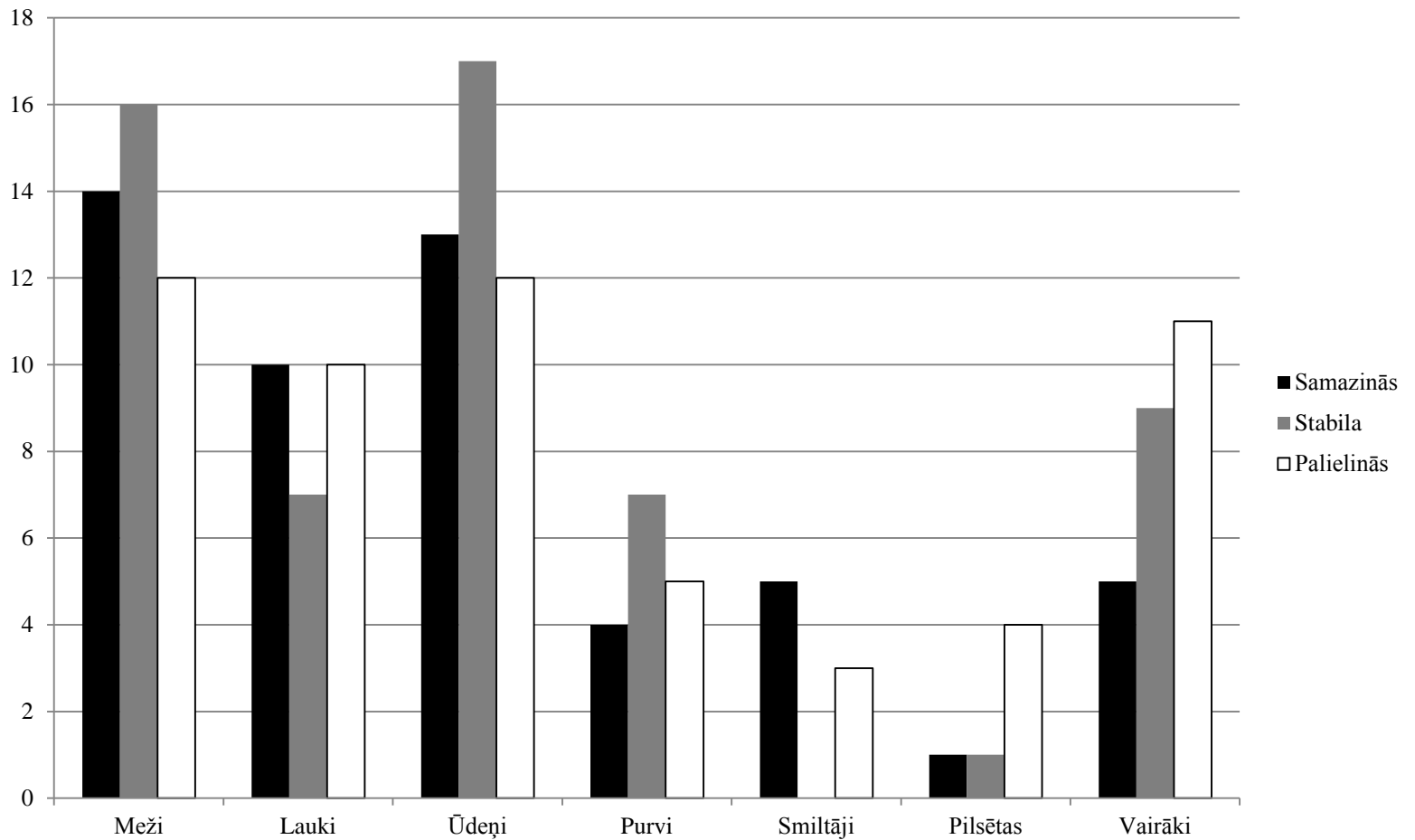




Dabas aizsardzības  
pārvalde

# Putnu ziņojums

## Īstermiņa tendence





Dabas aizsardzības  
pārvalde

Paldies par uzmanību!