

**Viedā saimniekošana
praksē.**

**Zināšanas lauku
izaugsmei.**



SIA "Latvijas Lauku konsultāciju un izglītības centrs"

***M. Cimermanis
LLKC
TĒRVETE 2016***

FARMERS:

they're more than you think.



MECHANIC



METEOROLOGIST



SCIENTIST



**MACHINE
OPERATOR**



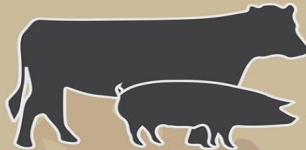
**FINANCIAL
PLANNER**



AGRONOMIST



**COMPUTER
OPERATOR**



**ANIMAL
CARETAKER**



FAMILY.



AR ATBILDĪBU NĀKOTNEI



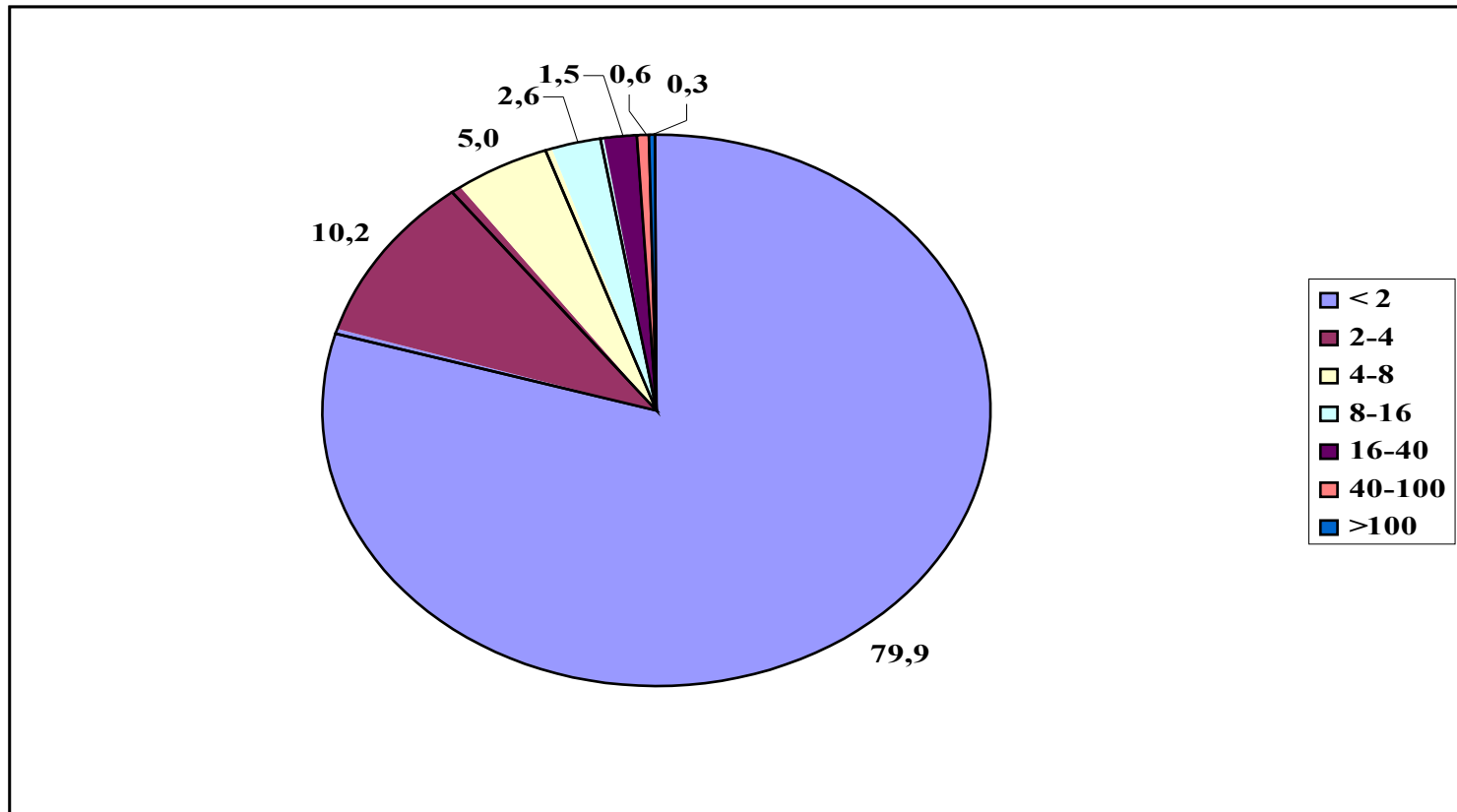
SIA "Latvijas Lauku konsultāciju un izglītības centrs"

Kādus lēmumus pieņemam?

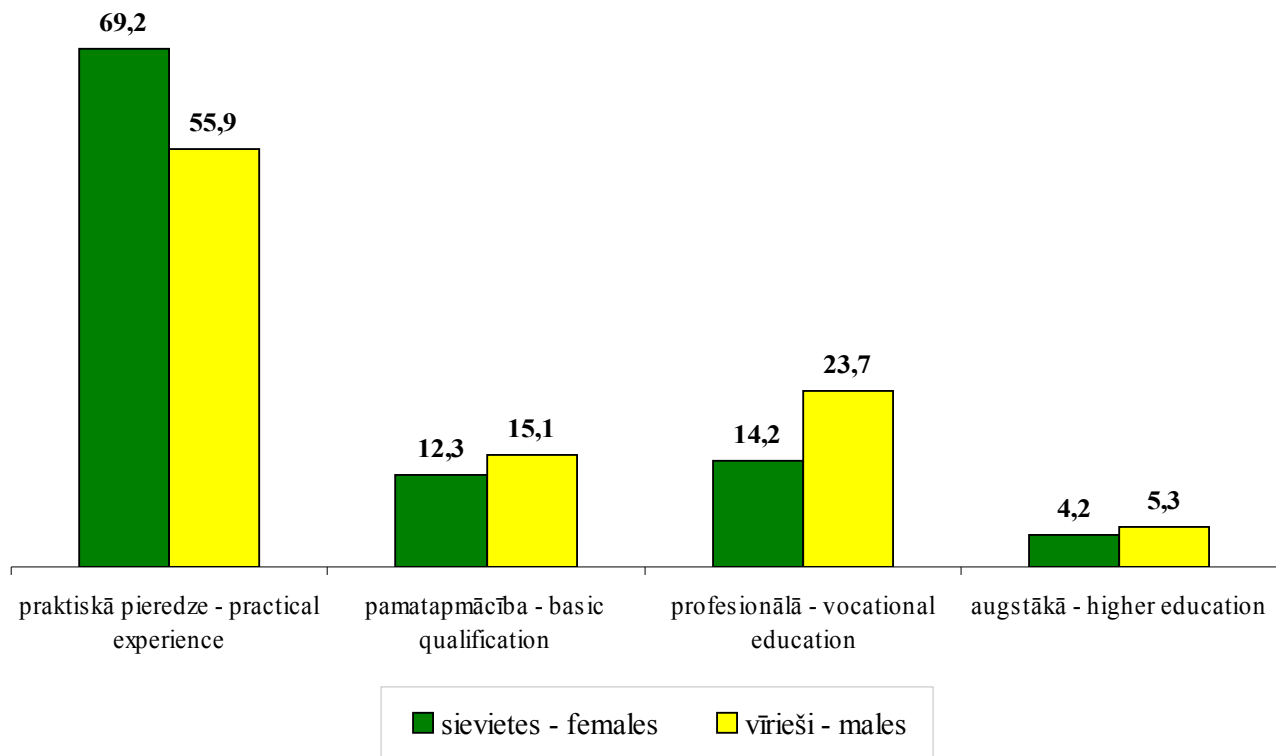
- 1 - IKDIENAS SAIMNIECĪBAS VADĪBAI UN RAŽOŠANAS REZULTĀTU UZLABOŠANAI.**
- 2 - ZEMKOPIBAS NOZARU ATTĪSTĪBAS POLITIKAS PLĀNOŠANAI UN LAUKU TERITORIJU ATTĪSTĪBAI.**



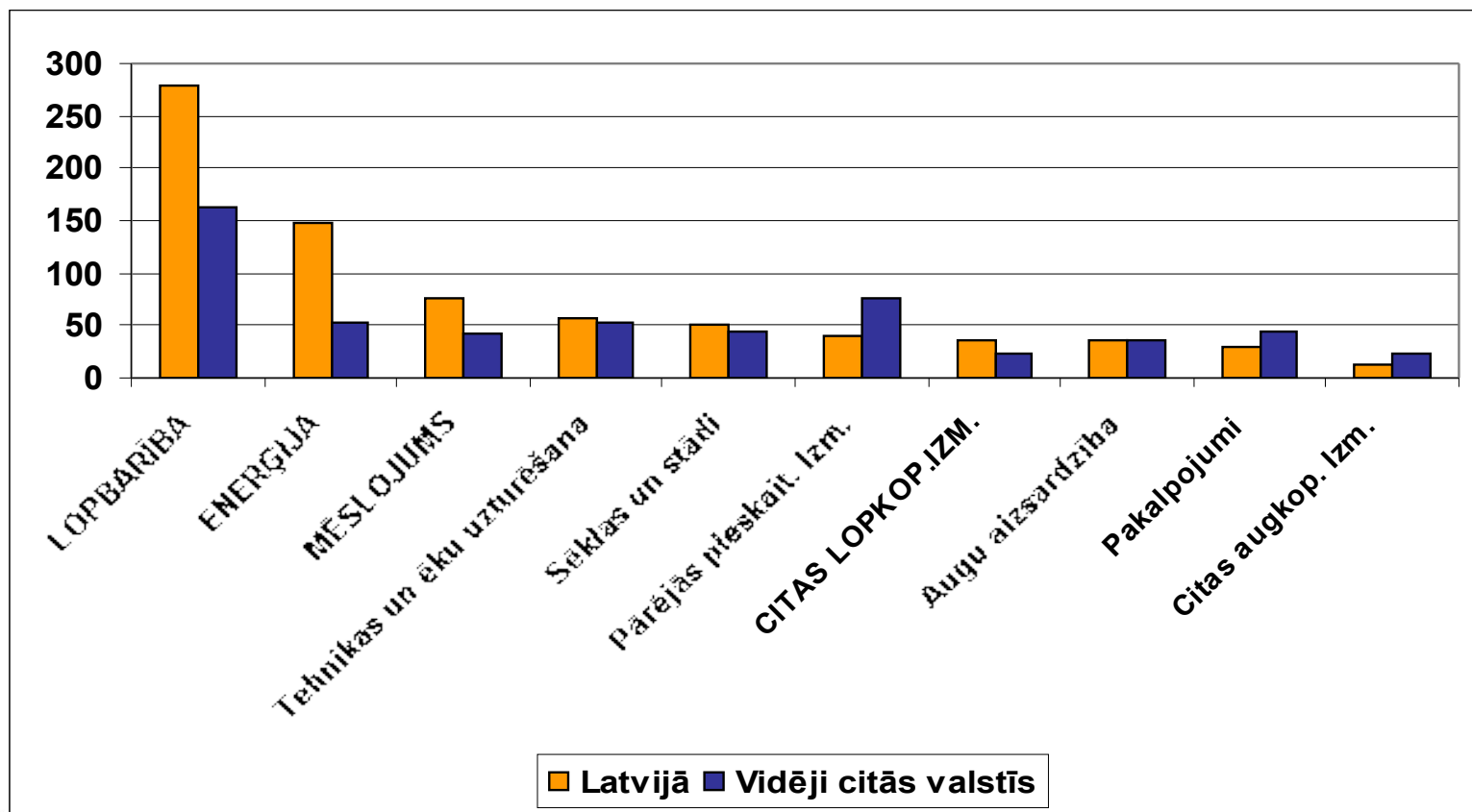
Latvijas lauku saimniecību ekonomiskā lieluma struktūra (% no kopskaita)



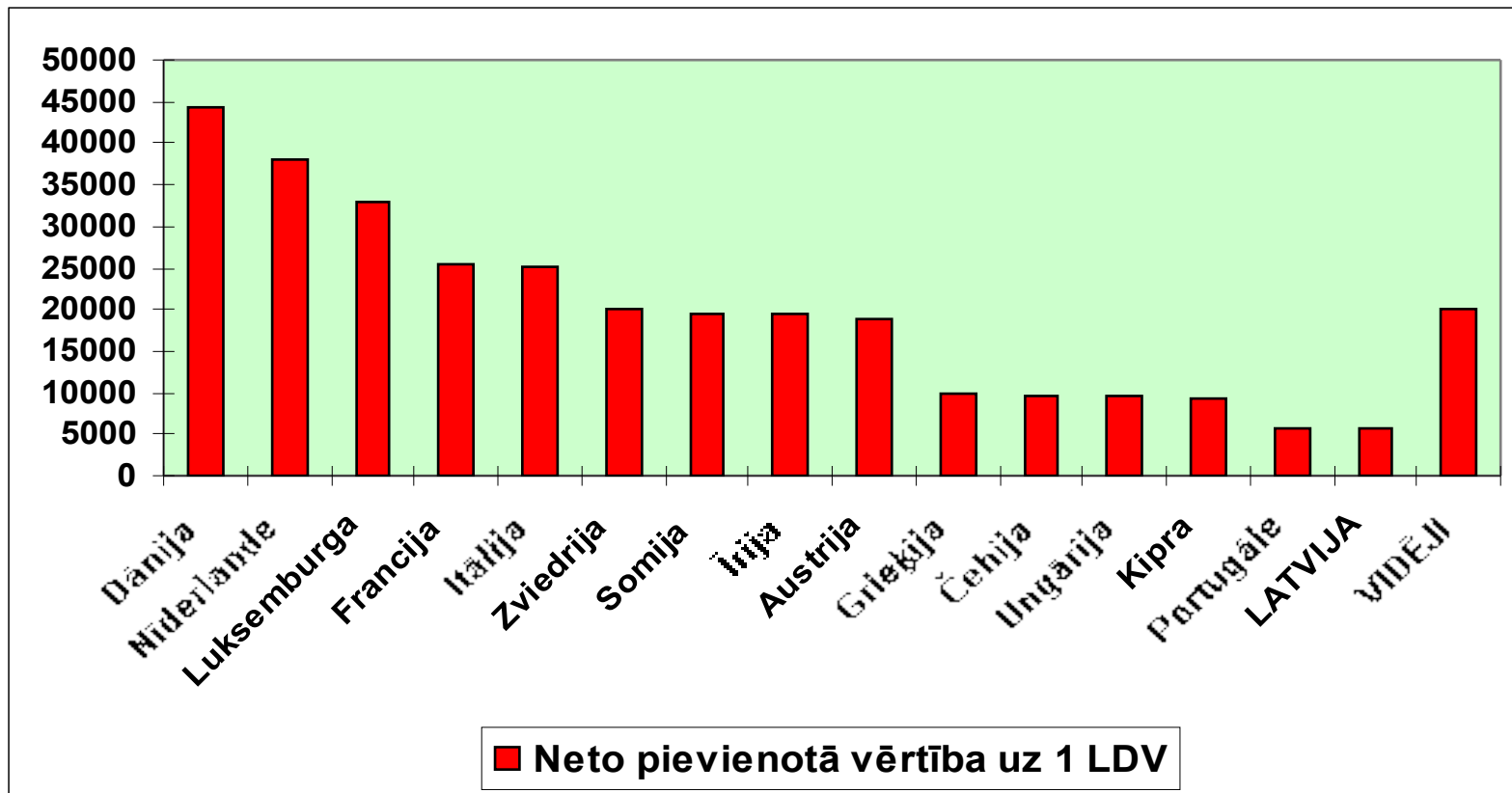
Izglītība



Starppatēriņa izmaksas Latvijā un vidēji citās ES valstīs (uz 1000 EUR izlaides, EUR)



Neto pievienotā vērtība uz darbaspēka vienību, EUR (visu specializāciju saimniecībās)



DOMĀJAM UN RĪKOJAMIES

90 EUR/T = **203** EUR/T



DOMĀJAM UN RĪKOJAMIES

45 EUR/ha = **159** EUR/ha



DOMĀJAM UN RĪKOJAMIES

0,19 EUR/I = **0,34** EUR/I



**67 % lauksaimnieku
nepieciešams atbalsts
saimniekošanas efektivitātes
celšanai caur jaunām
zināšanām un inovācijām!**



- **DARĪT VAJAG TĀ KĀ
VAJAG, UN NEVAJAG
DARĪT TĀ KĀ NEVAJAG!**

- (Vinnijs Pūks)



Idejas virza pasauli!

