



Dabas aizsardzības
pārvalde

Par mežu biotopu uzskaiti Latvijas mežos

Gunta Gabrāne

NACIONĀLAIS
ATTĪSTĪBAS
PLĀNS 2020



EIROPAS SAVIENĪBA
Kohēzijas fonds

IEGULDĪJUMS TAVĀ NĀKOTNĒ



DABAS
SKAITĪŠANA



Dabas aizsardzības
pārvalde

Dabu skaita ikvienā Eiropas Savienības dalībvalstī

KĀ NOTIEK DABAS SKAITĪŠANA?

Dabas aizsardzības
pārvaldes
uzdevumā 2017.,
2018., 2019. un
2020. gadā visā
Latvijā notiek
dabas skaitīšana.



Apsekojamo zemju īpašnieki savā
deklarētajā adresē saņem Dabas
aizsardzības pārvaldes informatīvu
vēstuli, ka no aprīļa līdz novembrim
eksperts nāks skatīt dabas vērtības
īpašumā vai šķērsos to, lai aplūkotu
kaimiņos esošo zemju dabas vērtības.

Latviju apseko vairāki simti
ekspertu ar īpašām Dabas
aizsardzības pārvaldes
izdotām apliecībām, lai
apzinātu Latvijā esošos
biotopus un to kvalitāti,
nevis lai noteiktu aizliegumus
vai veidotu mikroliegumus.



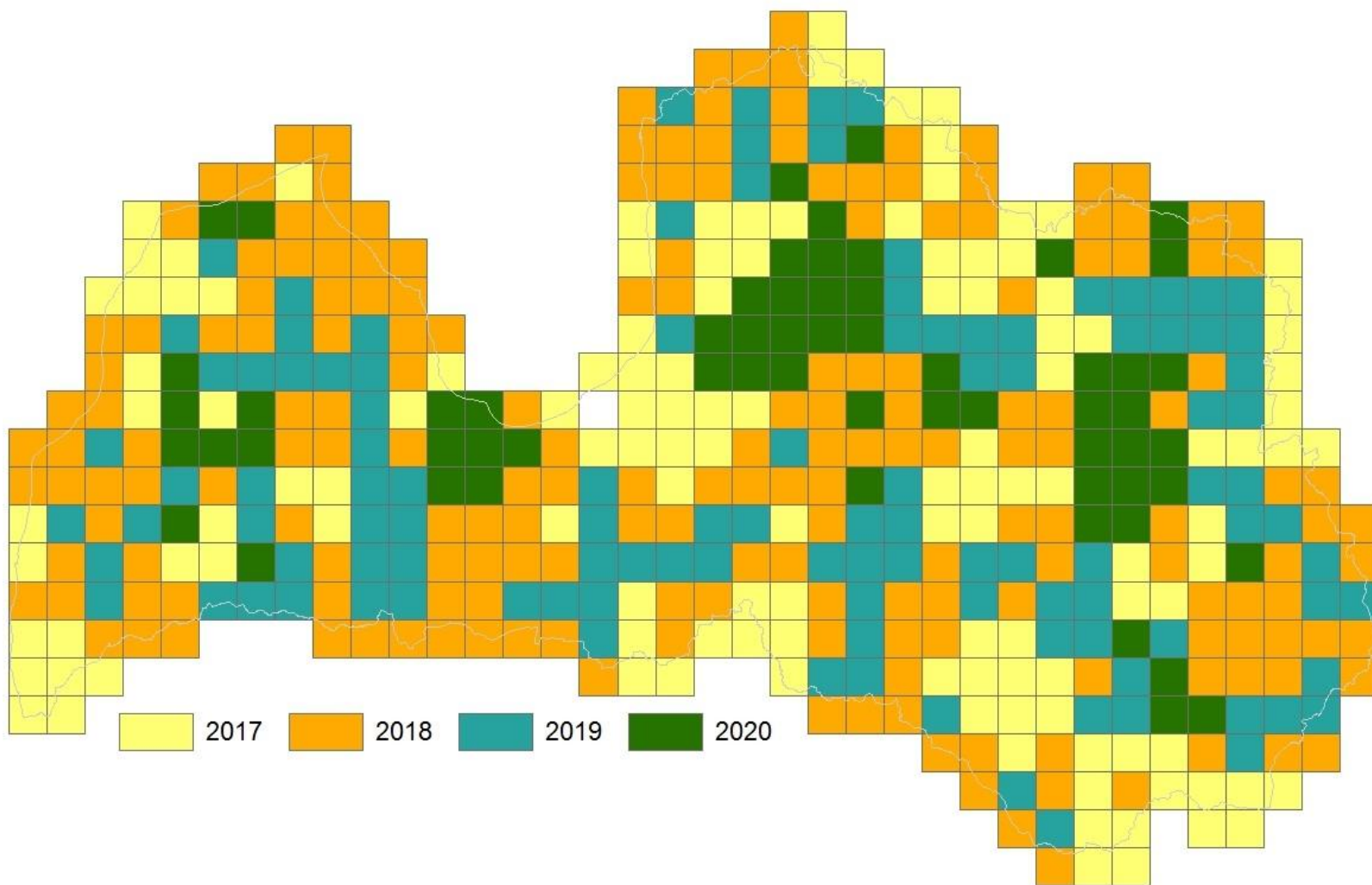
Eksperti uzskaita īpaši aizsargājamus Eiropas Savienības nozīmes biotopus:
*bioloģiski vērtīgus zālājus, dabiskoties sākušas mežaudzes, purvus, avoksnājus,
cilvēka mazietekmētu jūras piekrasti un kāpas, upes, ezerus, alas un iežu
atsegumus.*





Dabas aizsardzības
pārvalde

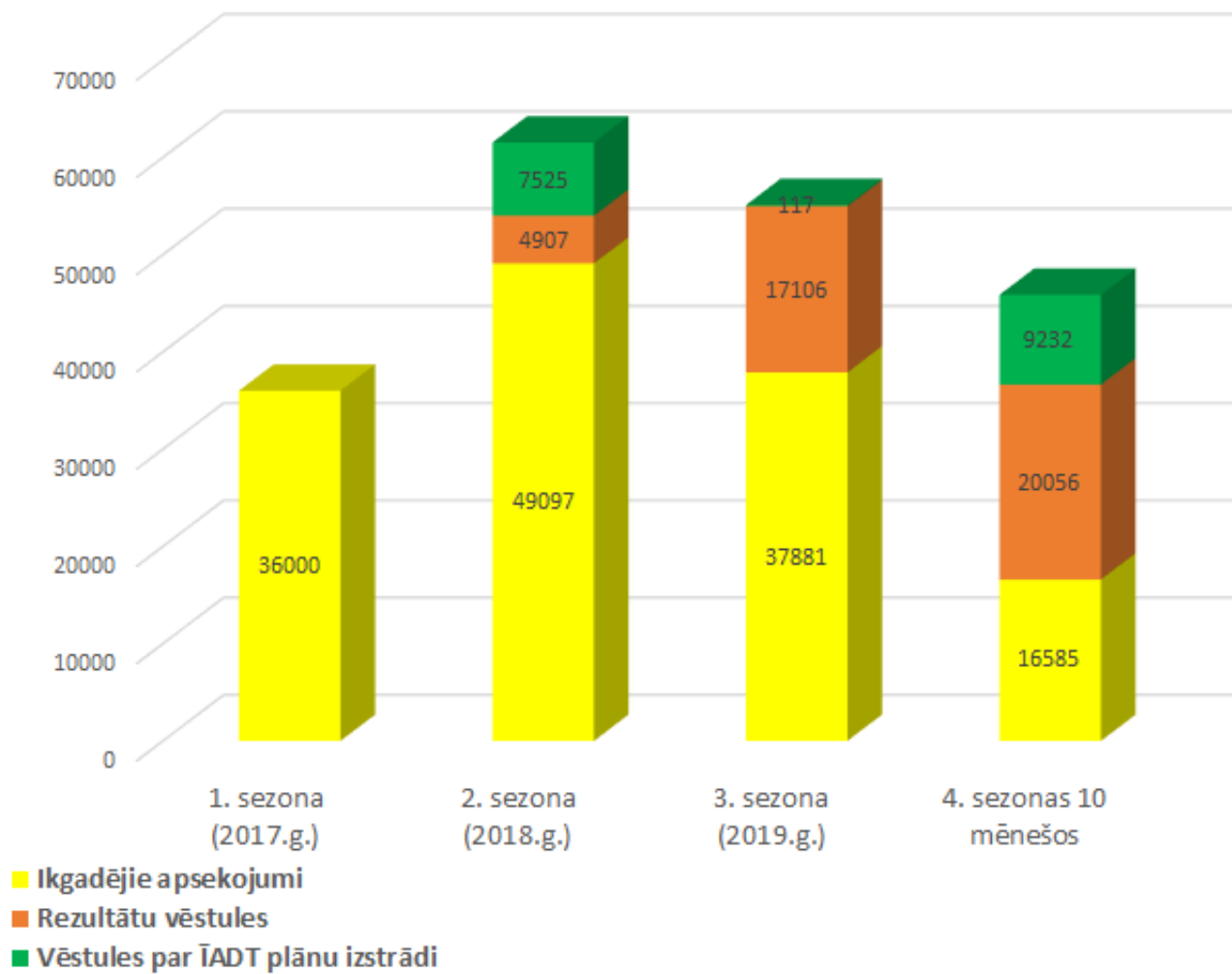
Eiropas Savienības nozīmes sauszemes biotopu apzināšana





Dabas aizsardzības
pārvalde

Izsūtītās informatīvās vēstules zemju īpašniekiem





Dabas aizsardzības
pārvalde

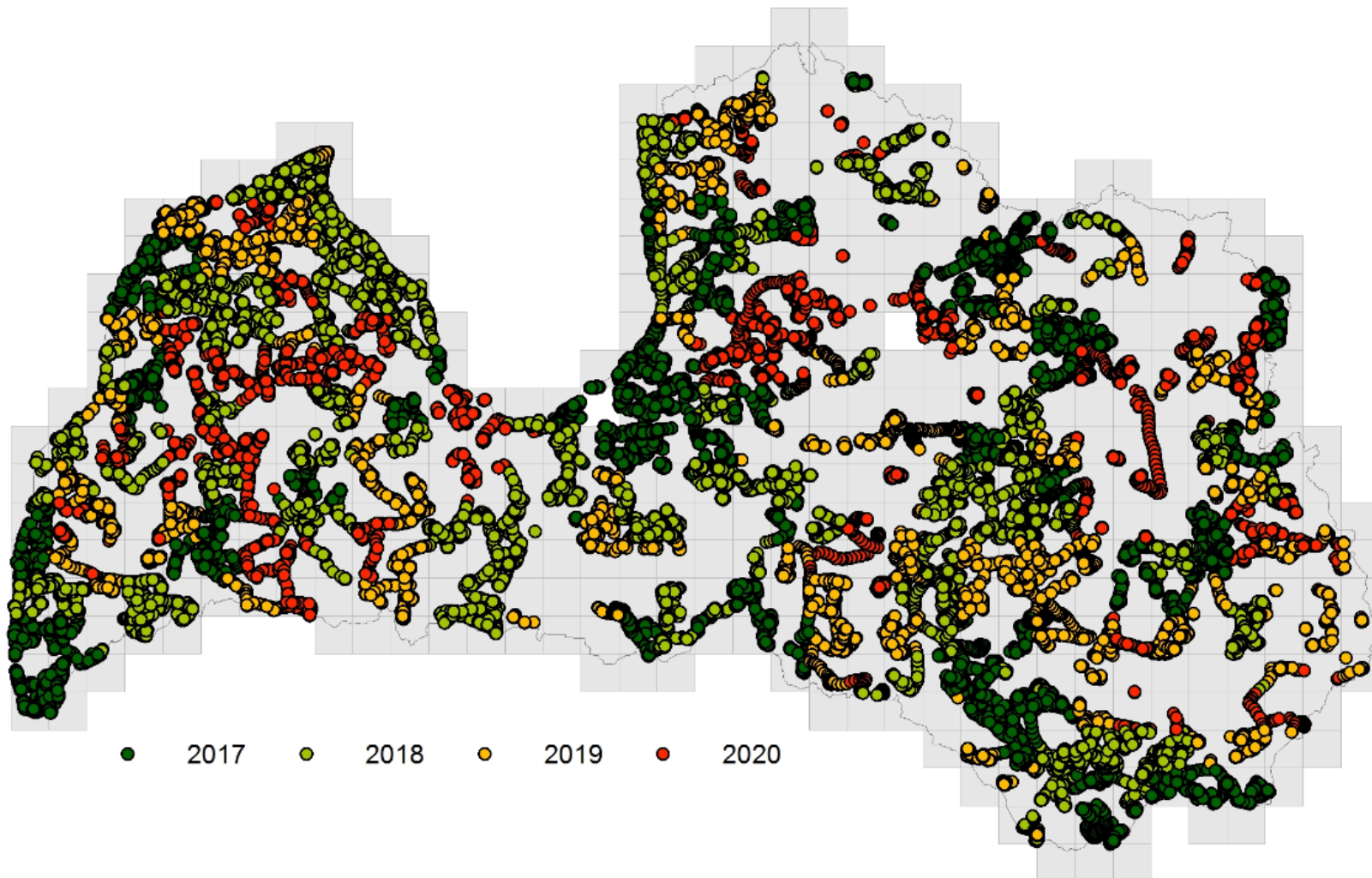
Mežu biotopu anketa

Funkcijas un procesi biotopā		
Apsekotās platības īpatsvars, kurā ir biotopam atbilstoši augsnes mitruma apstākļi <i>Īpatsvars % no kopējās platības</i>	Apsekotās platības īpatsvars, kurā nesien notikusi sekundāro koku un krūmu izciršana <i>Īpatsvars % no kopējās platības</i>	Kokiem klātā daļa, kura tiek noganīta (skata atsevišķi no klajām daļām) <i>Īpatsvars % no kopējās kokiem klātās platības</i>
Klajā daļa, kura tiek noganīta <i>Īpatsvars % no kopējās klajās platības</i>	Klajā daļa, kura tiek pļauta <i>Īpatsvars % no kopējās klajās platības</i>	Kokiem klātā daļa, kura tiek pļauta (skata atsevišķi no klajām daļām) <i>Īpatsvars % no kopējās kokiem klātās platības</i>
Atjaunošanas iespējas/potenciāls		
Apsekotās platības īpatsvars, kurā vajadzīga hidroloģisko apstākļu atjaunošana <i>Īpatsvars % no kopējās platības</i>	Apsekotās platības īpatsvars, kurā vajadzīga pastāvīgās apsaimniekošanas atjaunošana <i>Īpatsvars % no kopējās platības</i>	Apsekotās platības īpatsvars, kurā vajadzīga sekundāro koku un krūmu izciršana <i>Īpatsvars % no kopējās platības</i>
Atjaunošanas iespēju/potenciāla novērtējums		
Aizpilda 6530*		
Izcila	50% vai vairāk biotopa platības tiek atbilstoši apsaimniekota	
Laba	Mazāk par 50% biotopa platības tiek atbilstoši apsaimniekota	
Viduvēja	Biotopā nav apsaimniekotu daļu, bet tas atrodas pie klajām lauksaimniecības zemēm	
Maz ticama	Biotopā nav apsaimniekotu daļu un tas ir nošķirts no klajām lauksaimniecības zemēm	
Aizpilda 9070		
Izcila	Noganišana turpinās, nav konstatējami nozīmīgi ganību koki un krūmi, kas jāatbrīvo no nomācošiem sekundārajiem kokaugiem, nav notikusi pārganišana	
Laba	Noganišana daļā platības ir pārtraukta, daļā turpinās, vai arī ir konstatējami nozīmīgi koki vai krūmi, kas jāatbrīvo no nomācošiem sekundārajiem kokaugiem, vai arī ir notikusi pārganišana	
Viduvēja	Noganišana visā biotopā ir pārtraukta, bet tas tieši piekļaujas aktīvām ganībām vai citādi uzturētam zālājam	
Maz ticama	Noganišana visā biotopā ir pārtraukta, bet tas tieši nepiekļaujas aktīvām ganībām vai citādi uzturētam zālājam	
Aizpilda 5130		
Izcila	Noganišana vai pļaušana turpinās, nav konstatējami kadiķi vai citi nozīmīgi koki un krūmi, kas jāatbrīvo no nomācošiem sekundārajiem kokaugiem, vai pārāk biezas kadiķu audzes, kas jāretina, nav notikusi pārganišana	
Laba	Noganišana vai pļaušana daļā platības ir pārtraukta, daļā turpinās, vai arī ir konstatējami kadiķi vai citi nozīmīgi koki un krūmi, kas jāatbrīvo no nomācošiem sekundārajiem kokaugiem, vai arī pārāk biezas kadiķu audzes, kas jāretina, vai arī ir notikusi pārganišana	



Dabas aizsardzības
pārvalde

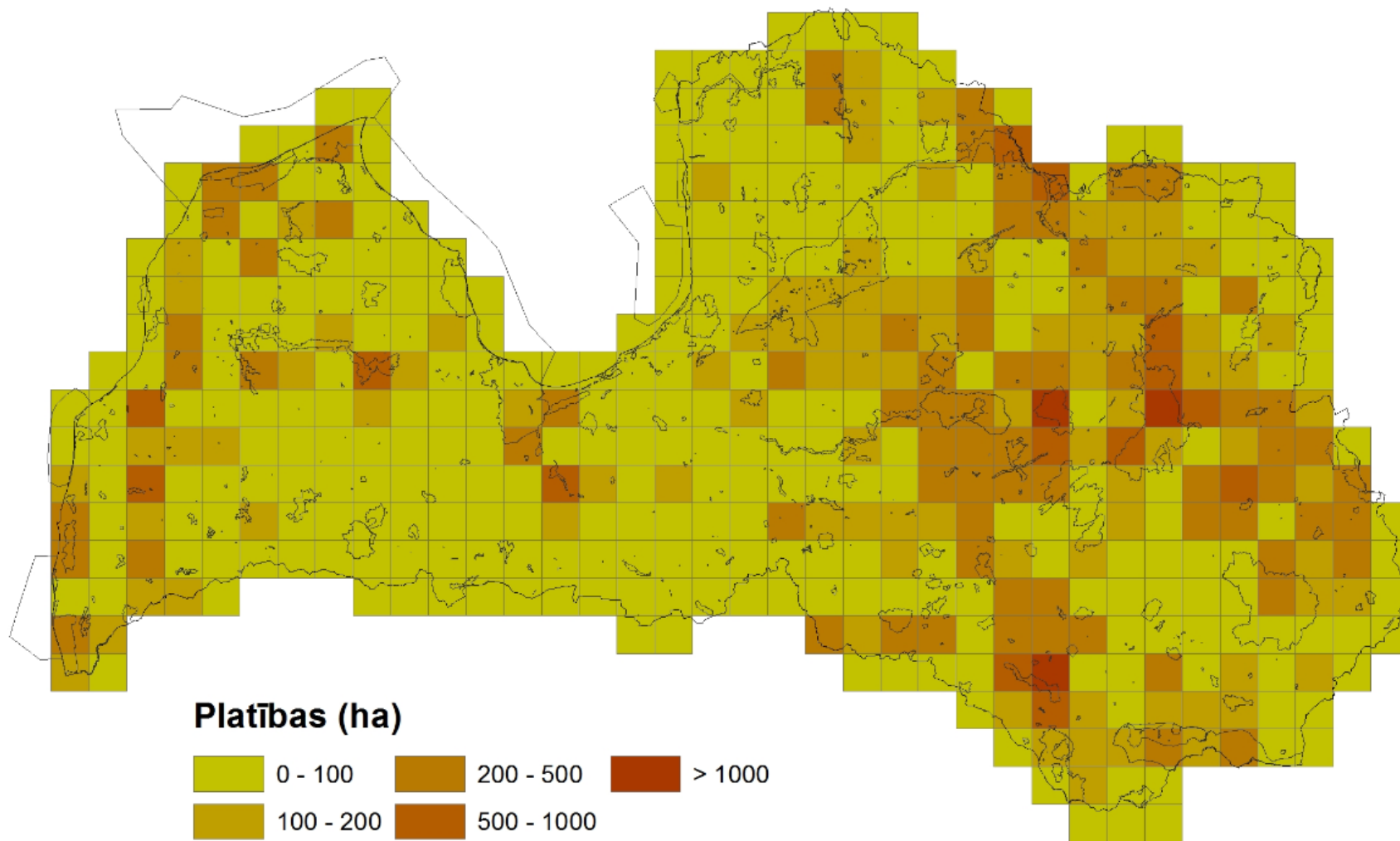
Ekspertu – kontrolieru veiktā kontrolē kvadrātos





Dabas aizsardzības

Provizoriskie zālāju biotopu dati

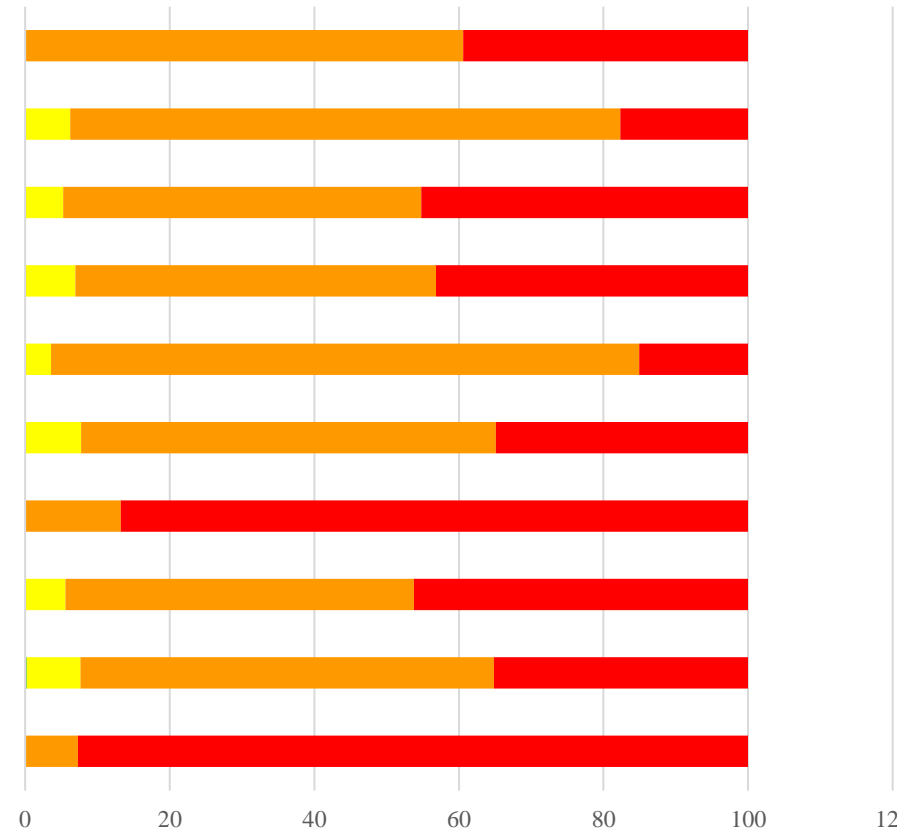




Dabas aizsardzības
pārvalde

Provizoriskais zālāju biotopu kvalitātes vērtējums

Parkveida pļavas un ganības
Sugām bagātas ganības un ganītas pļavas
Vilkakūlas zālāji (tukšaiņu zālāji)
Smiltāju zālāji
Mēreni mitras pļavas
Palienu zālāji
Eitrofas augsto lakstaugu audzes
Mitri zālāji periodiski izžūstošās augsnēs
Sausi zālāji kaļķainās augsnēs
Piejūras zālāji



■ Izcils kvalitātes vērtējums %

■ Vidējs kvalitātes vērtējums %

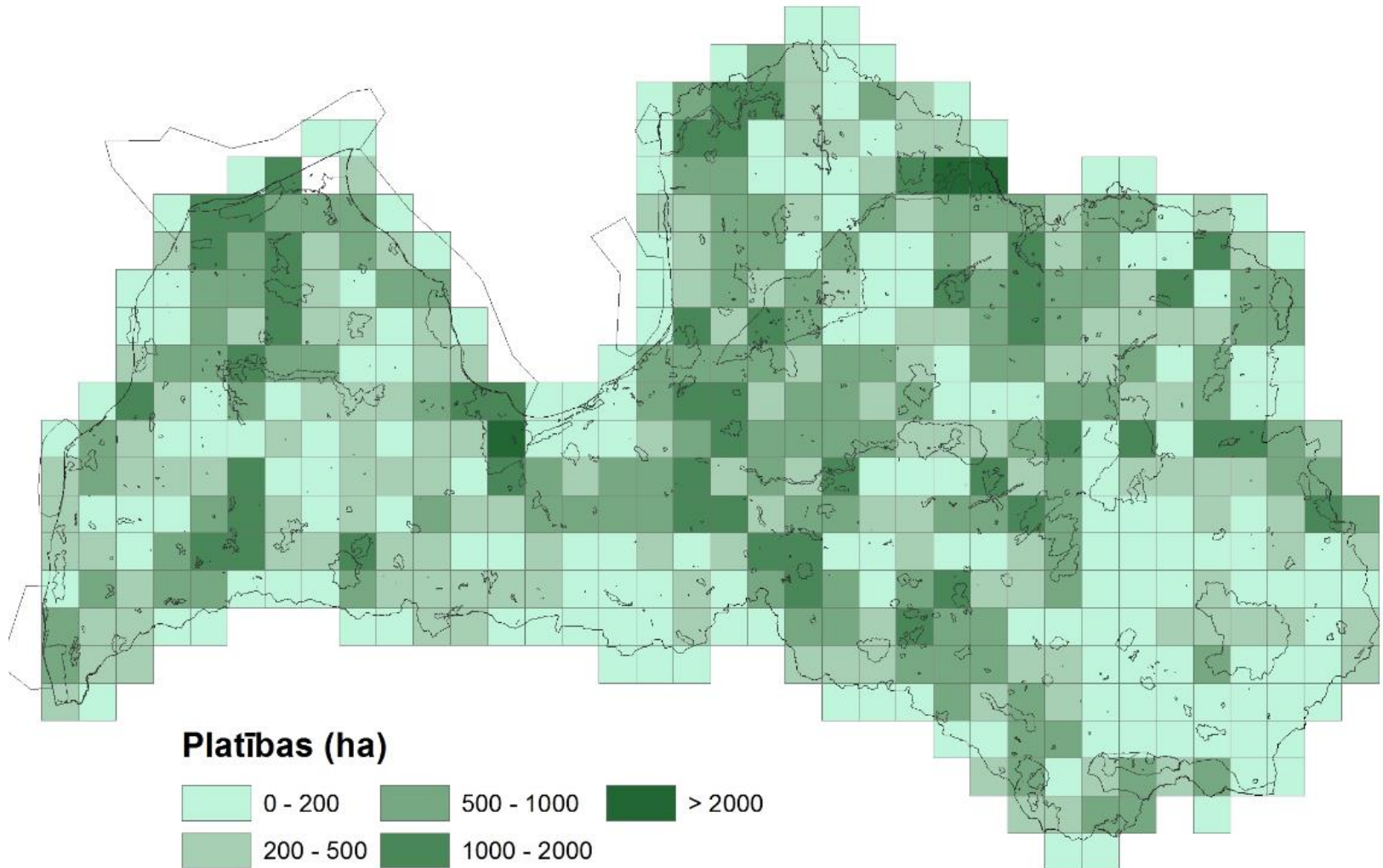
■ Labs kvalitātes vērtējums %

■ Zems biotopu kvalitātes vērtējums %



Dabas aizsardzības
pārvalde

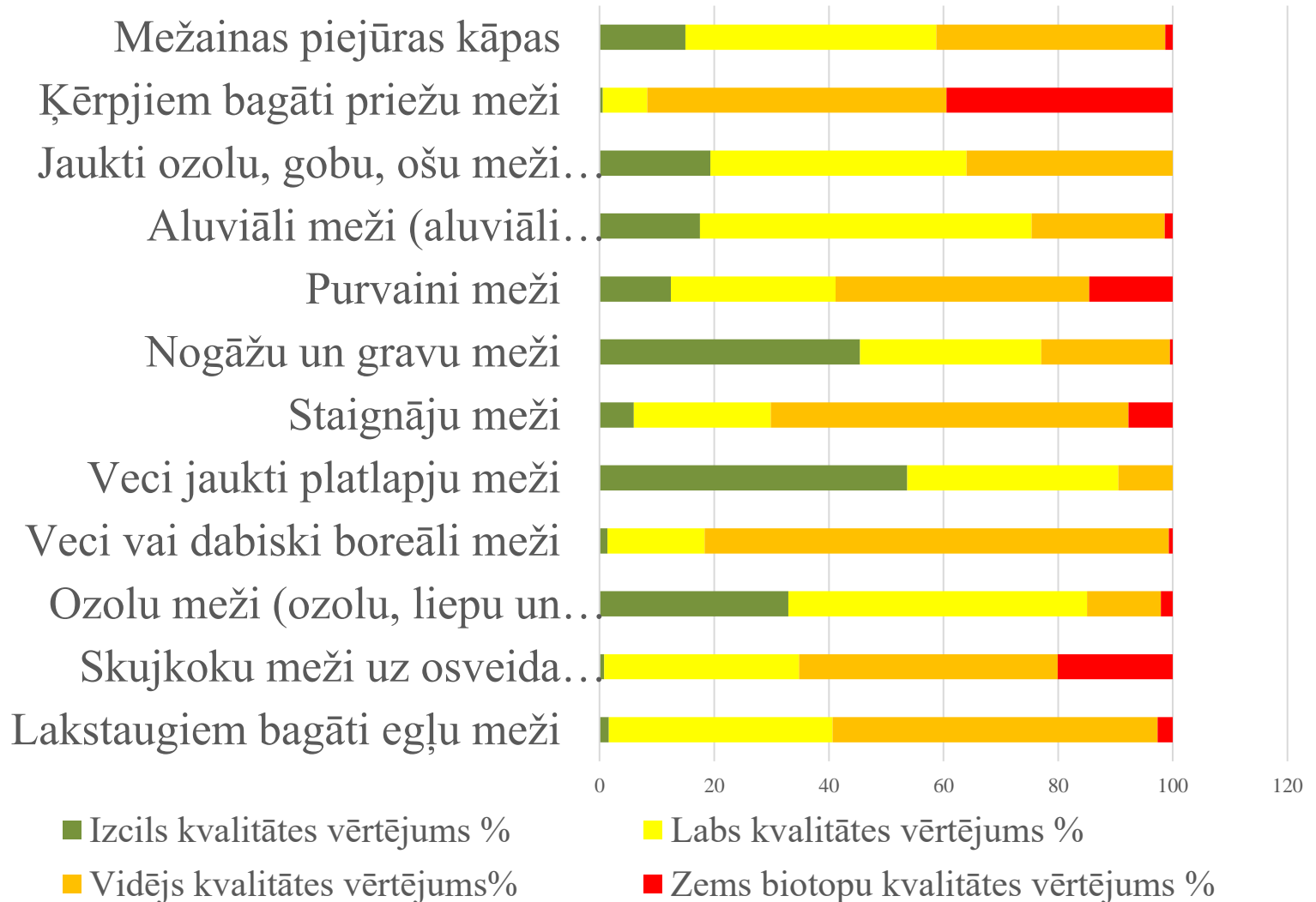
Provizoriskie mežu biotopu dati





Dabas aizsardzības
pārvalde

Provizoriskais mežu biotopu kvalitātes vērtējums





Dabas aizsardzības
pārvalde

Biotoņu īpašnieku informētība

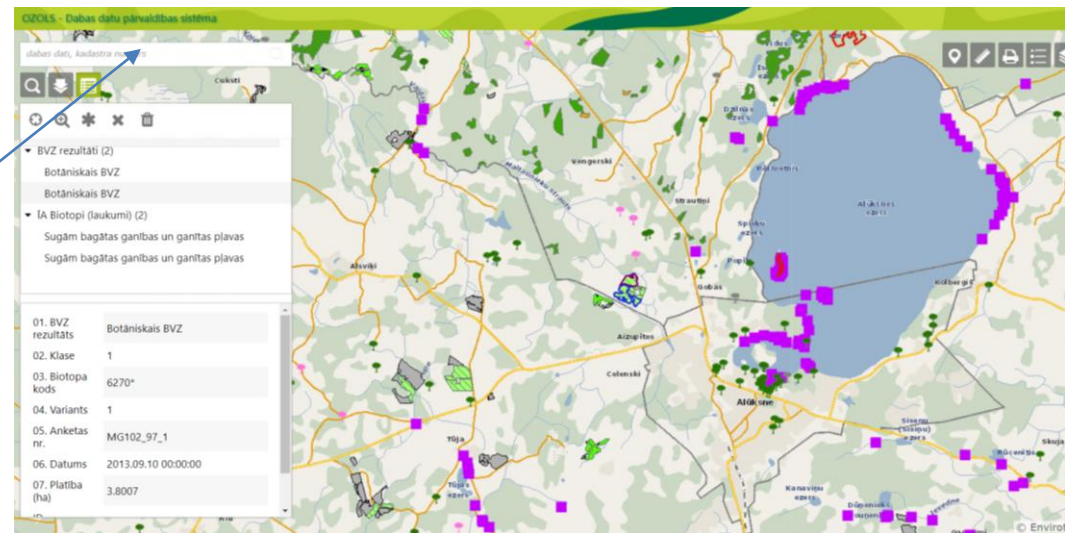
	Zālāji	Saldūdeņi	Alas, atsegumi	Piekraste	Meži	Purvi
1. sezona (2017.g.)	✓	✓	✓	✓	✓	✓
2. sezona (2018.g.)	✓	✓	✓	✓	✓	✓
3. sezona (2019.g.)	✓	✓	✓	✓	✓	✓
4. sezona (2020.g.)						
	✓	Izsūtīti				
		Tīks izsūtīti 2020., 2021.g.				



Dabas aizsardzības
pārvalde

Rezultāti pieejami www.ozols.gov.lv/pub

Ievadot sistēmas
augšējā kreisajā stūrī
kadastra apzīmējumu,
tiek pietuvināta
biotopa atrašanās vieta.



Ceturtās sezonas informācija tāpat kā līdz šim vispirms tiks izsūtīta biotopu īpašniekam, tad ievadīta *Ozolā*. Visi dati tiks apkopoti līdz 2021. gada otrajai pusei.



Dabas aizsardzības
pārvalde

Trijās dabas skaitīšanas sezonās atklāts:

- vairākas līdz šim nezināmas
alas,
- viens pilskalns,
- divas jaunas augu sugas,
- piecas jaunas sēņu, tostarp
divas piepju sugas,
- piecas jaunas sūnu sugas,
- četras jaunas ķērpju sugas,
- divas jaunas lielās kosas
atradnes,
- daudzu citu reto sugu
jaunas atradnes.

Interesantākie atklājumi ES Kohēzijas fonda
finansētā projekta "Priekšnosacījumu izveide labākai
bioloģiskās daudzveidības saglabāšanai un
ekosistēmu aizsardzībai Latvijā" trešajā sezonā



Atrasta jauna **balteņu ģints piepe** *Skeletocutis chrysellae*. Suga ir reta ne vien Latvijā, bet arī citur Eiropā. Tā ir saistīta ar dabisku mežu biotopu indikatorsugu – egļu cietiešepi *Pheleinus chrysoloma*, jo aug uz tās mīrušiem augļķermeņiem vai uz tās noārdītās koknāts tās tieši tuvumā. Atrada Ivars Leimanis.



Atklāta jauna **miltstiepļu ģints suga** *Psathyra auricomis*, kurai šobrīd visa Eiropā ir zināmas vien dažas atradnes. Suga saista ar dabiskiem, saimnieciskās darbības maz ietekmētiem meža nogabaliem. Atrada Gaidis Grāndāns.



Pirmo reizi Latvijā atklāts **smaržīgais ancītis** *Agrimonia procera*, kas ir trešā ancīšu sugu mūsu valstī. Tās var sasniegt līdz 1,5 m garumu, augšanai izvēlas saulainas mežmalas. Atrada Elita Ozola, Dana Krasnoņoļska.



Jauna atradne ļoti reti sastopama **Bohēmijas gandronele** *Geranium bohemicum*, kurš ziediem piemīt specifiska aromāts. Sīkli sfērānu stīmiņi veidojas, kad augs sastopams degumos otrajā, trešajā gadā pēc meža ugunsgrēka. Atrada Solvita Rūsiņa.



Jauna atradne (Latvijā tikai piektā) Eiropā ļoti reti sastopama, apdraudēta **baltzeltēnājam egļpiepei** *Pycnoporellus alboluteus*, kuru kā pārtikas avotu izmanto vairākas vaboļu sugas. Atrada Ivars Leimanis.



Latvijā konstatēta jauna peltigēru ģints **ķērpju sugu** *Peltigera collina*, kuras vēl nav dots latviskais nosaukums. Ķērpis saista slāpekli un aug uz apsmojušu platlapju koku stuburiem augstās kvalitātes dabiskos meža biotopos. Atrada Ivars Leimanis, Uga Strazdiņa.



Uz trūcīgā stumbra pirmo reizi atrasta Latvijā un Baltijā jauna sūnu sugu **Mihauksa ķīļlepe** *Anastrophyllum nichauxii*. Atrada Anete Pošva-Bunkovska.



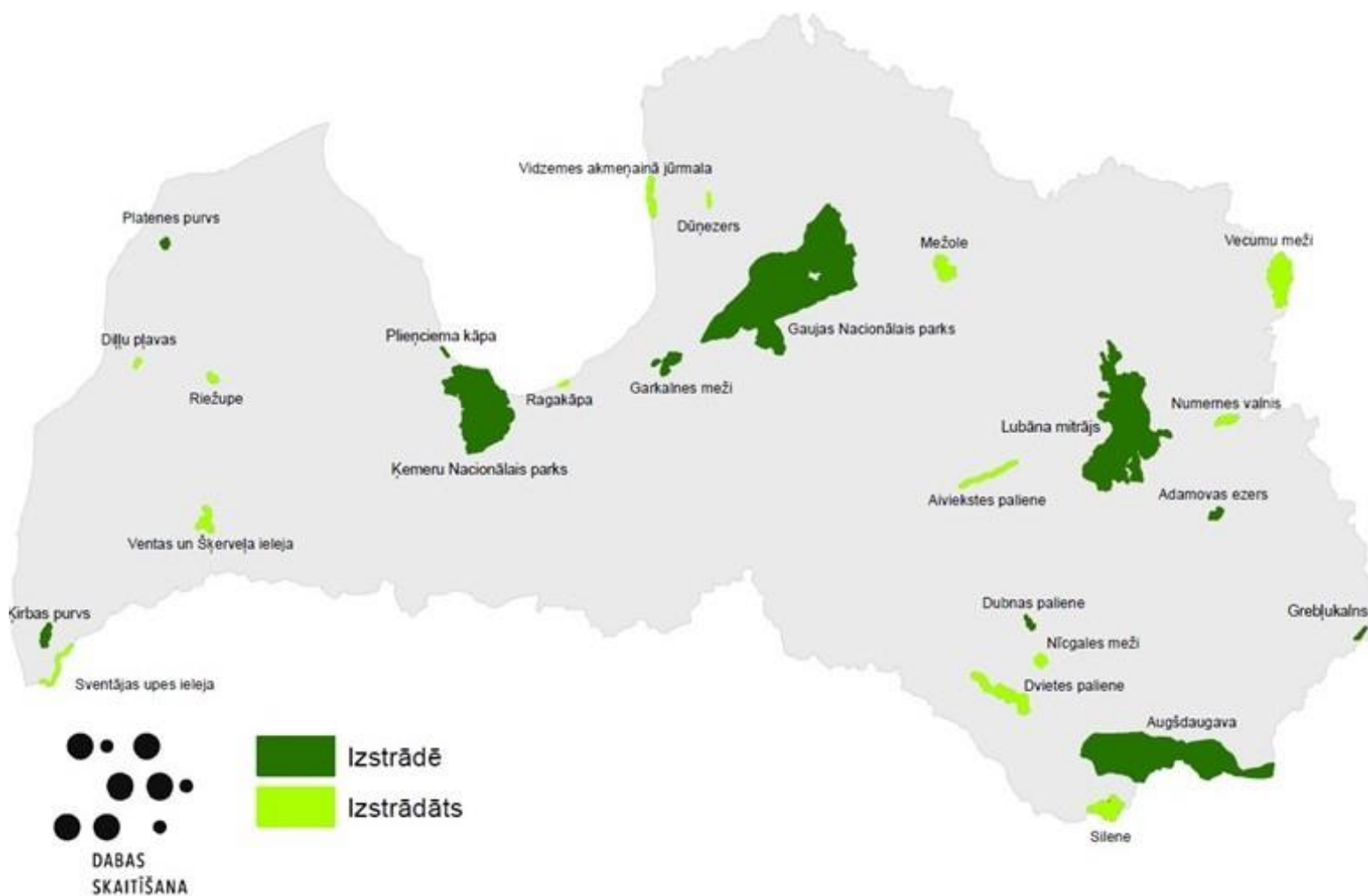
Otro gadu pēc kārtas dabas skaitīšana konstatēta jauna atradne **lielajai kosai** *Equisetum telmateia* (Latvijā šobrīd zināmas trīs atradnes). Šī ir visvairākma no Latvijā sastopamajām kosu sugām, kas labvēlīgos apstākļos var sasniegt pat 2,5 m augstumu. Atrada Alja Ozola.





Dabas aizsardzības
pārvalde

Top arī 25 īpaši aizsargājamo dabas teritoriju plāni



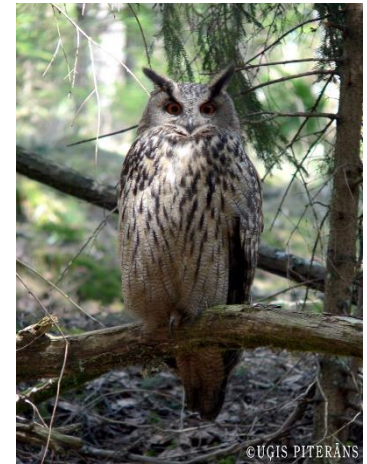


Dabas aizsardzības
pārvalde

Dabas skaitīšanā tapuši pieci sugu aizsardzības plāni:



- sugu grupai „RONĻI”,
- sugu grupai „PŪCES”,
- sugu grupai „DZENĻI”,
- dīķa naktssikspārnim,
- platausainajam sikspārnim.



DabasDati.lv

Edgars Smislovs





Dabas aizsardzības
pārvalde

Paldies par uzmanību!

www.daba.gov.lv

www.skaitamdabu.gov.lv