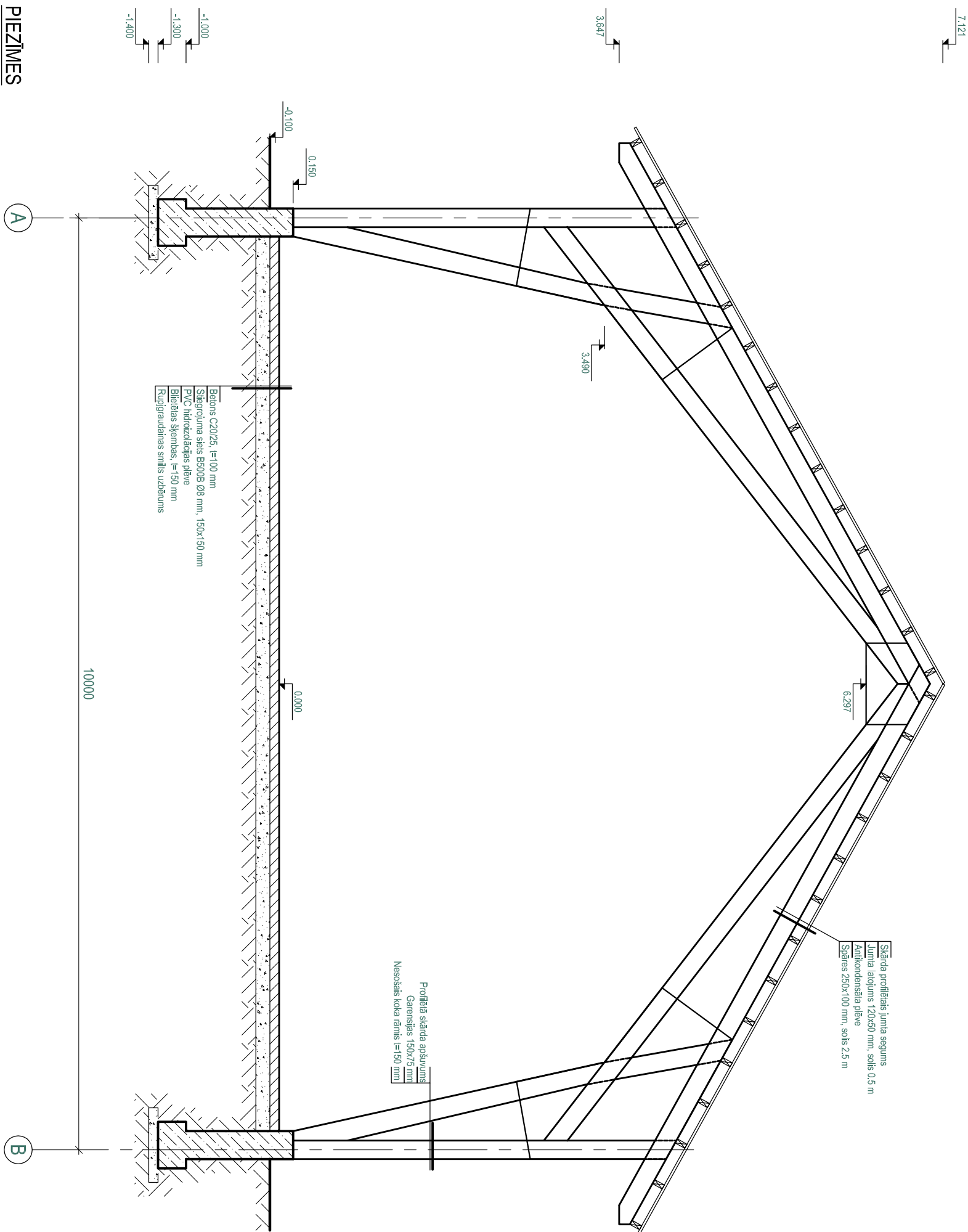


# GRIEZUMS AA

## M 1:50



- ### PIEZĪMES
1. Visi izmēri doti milimetros (mm) un augstuma atzīmes metros (m);
  2. Par augstuma atzīmi  $\pm 0,000$  m pieņemts tīrais telpas grīdas līmenis;
  3. Sīču projekts izstrādāts atbilstoši Latvijas būvnormatīvu un tehnisko noteikumu prasībām;
  4. Izstrādātais sīču projekts sniedz tikai un vienīgi informatīvu raksturu saistībā ar būves apjomu, izmantoto materiālu daudzumu un izvēlēto konstrukciju tipu;
  5. Pirms būvobjekta celtniecības darbu uzsākšanas jāizstrādā detalizēts būves tehniskais būvprojekts;
  6. Būvkonstrukciju aprēķini veikti atbilstoši sekojošiem klimatiskajiem apstākļu datiem:
    - 6.1. Āra gaisa zemes aprēķina temperatūra:  $-22,3^{\circ}$ ;
    - 6.2. Vēja rajons: I zona,  $25\text{KN/m}^2$ ;
    - 6.3. Sniega rajons: I zona,  $125\text{kg/m}^2$ ;

**Pamatu risinājums** - Stabveida dzelzsbetona pamati ar pamatu pēdas izmēriem plānā  $0,5 \times 0,5$  metri un leibūves dziļumu  $-1,300$  metri no tīras grīdas līmeņa. Pamatu staba izmēri plānā  $0,3 \times 0,3$  metri. Pamati sliegtoti ar konstruktīvo sliegtorojumu B500B diametrā  $8$  milimetri. Zeme pamatiem paredz  $100$  milimetru granti blīvētiņu šķembu slāni.

**Grīdu risinājums** - Organiskai grunts slānis tiek paredzēts norakšanai. Līdz nepieciešamai projekta augstuma atzīmei veido ruijgraudainas smiltis uzbetūnu, virs kura ieliek  $150$  milimetri blīvētiņu šķembu slāni. Grīdas nesošais slānis  $100$  milimetri sliegtroja betona C20/25 slānis. Grīdas nesošais slānis sliegtrots izmantotot tērauda sliegtorojuma sieti B500B diametrā  $6$  milimetri un acu izmēriem  $150 \times 150$  milimetri.

**Nesošās virszemes konstrukcijas risinājums** - Koka karkasa stāvūve no rāmju sistēmas. Kolonnas izmēri  $250 \times 150$  milimetri. Rāmju soti  $2,5$  metri. Papildus jumta konstrukcijas nolūbam no būves pamata līdz sparēm, kā arī no dzegas līdz korei paredzēts papildus balsti ar izmēriem  $200 \times 150$  milimetri. Dzegas un korei mezgļos paredzētas abpusējas filiera uzlikas mezgļa nestspējas nodrošināšanai.

Zāģmateriāla stiprības klase C16 vai augstāka, leibūves mītrums na augstāks kā  $20\%$ . Visas koka konstrukcijas pirms leibūves paredzēts apstrādāt ar antipijēru uz antiseptiķa bāzes.

**Jumta nesošās konstrukcijas risinājums** - Sparēs ar izmēriem  $200 \times 150$  milimetri. Virs sparēm tiek paredzēta antikondensāta plēve un kopliņķ ar izmēriem  $120 \times 50$  milimetri un soti  $0,5$  metri. Jumta segums profilētās skārda loksnes.

Zāģmateriāla stiprības klase C16 vai augstāka, leibūves mītrums na augstāks kā  $20\%$ . Visas koka konstrukcijas pirms leibūves paredzēts apstrādāt ar antipijēru uz antiseptiķa bāzes.

### BŪVDARBU IZMAKSU SADALIJUMS

Nr.p.k.	Nosaukums	Kopējās būvdarbu izmaksas (bez P.V.N), euro/m <sup>2</sup>	Kopējās būvdarbu izmaksas (ar P.V.N), euro/m <sup>2</sup>	Būvmateriālu izmaksas (bez P.V.N), euro/m <sup>2</sup>	Būvmateriālu izmaksas (ar P.V.N), euro/m <sup>2</sup>	Piezīmes
1	10 metru laidums	169,00	205,00	86,00	104,00	

### PIEZĪMES

1. Būvdarbu izmaksu kalkulācijā ielvertas šādas būvdarbu pozīcijas: būvlaukuma segatavošanas darbi, zemes darbi, pamatu izbūve, koka un tērauda konstrukciju izgatavošana/montāža, sienu apšūšana, jumta seguma ierīkošana, grīdas iekāšana, aili aizpildījuma izbūve;
2. Būvzīmās kalkūlācijā nav ielverti projektēšanas, ģeotēhniskās izpētes, būvuzraudzības, autoruzraudzības darbi;
3. Atkarībā no būvniecības vietas klimatiskajiem apstākļiem, būvlaukuma reļjēta un pamatnes grūdsu fizikālī-nehānisko īpašību raksturojelūmiem būvniecības darbu izmaksas var mainīties;
4. Izstrādājot karkasa būvju sīču projektus tika pieņemts būvlaukuma reļjēta izmēri  $\pm 0,200$  metri no absolūtās būvlaukuma augstuma atzīmes. Organiskā grunts slāņa biezums  $0,350$  metri. Zeme pamatiem iegulcāts grunts aprēķina pretestība vismaz  $250\text{ kPa}$ .

Obj. nos.: **Karkasa lauksaimniecības būvju sīču projekti**

Pasūtītājs:	Stadija		
		SP	
Dok. Nr.	Paraksts		
Izstrādāja			
Formāts	Mērogs	Lapa	Skaitis
A3	1:50	3	10
Lapas nos.:	<b>Ēkas laidums 10 metri</b>		

Organizācija:



SIA "Latvijas Lauku konsultāciju un izglītības centrs"  
Rīgas iela 34, Ozolnieki, Ozolnieku pag.,  
Ozolnieku nov., LV 3018  
Reģ. Nr.: 40003347899  
Tālrunis: 639050220  
Fakss: 63022264  
admin@lkc.lv