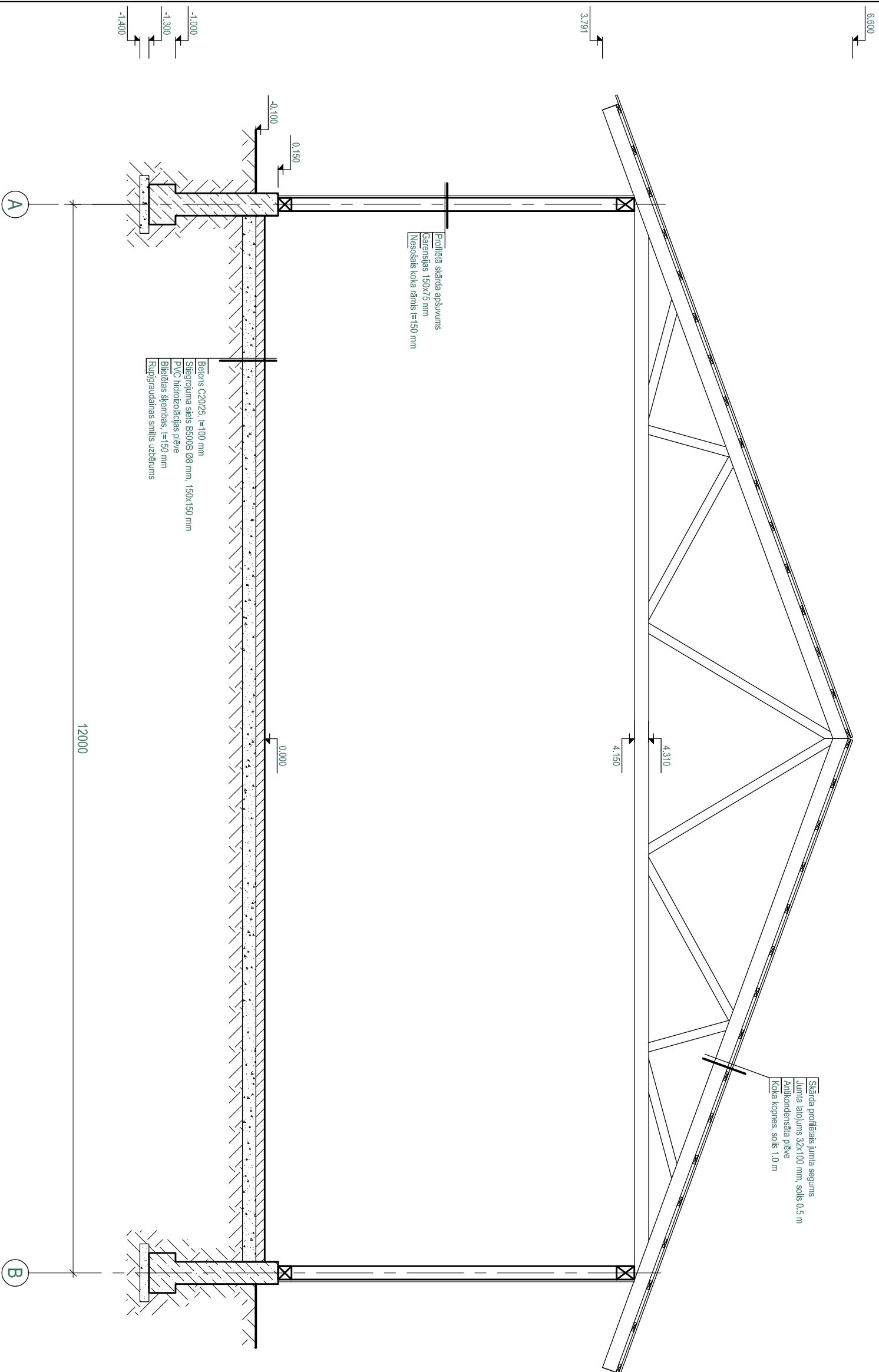


GRIEZUMS A-A

M 1:50



Slāņa profilētais jumta segums
Jumta līdžums 32x100 mm, soli 0,5 m
Antikondensāta plēve
Koka kopnes, soli 1,0 m

Pamatu risinājums - Stabveida dzelzsbetona pamati ar pamatu pēdas izmēriem plānā 0,6x0,6 metri un iebūves dziļumu -1,300 metri no tīras grīdas līmeņa. Pamatu staba izmēri plānā 0,3x0,3 metri. Pamati sliegti ar konstruktīvo stieģrojumu B500B diametrā 8 millimetri. Zem pamatiem paredz 100 milimetru grūnti blāvētu šķembu slāni.

Grīdu risinājums - Organiskai grūns slānis tiek paredzēts norakšanai. Līdz nepieciešamai projekta augstuma atzīmei veido rupjgraudainas smiltis uzbeturumu, virs kura ierīko 150 milimetru blāvētu šķembu slāni. Grīdas nesošais slānis 100 milimetru stieģrota betona C20/25 slānis. Grīdas nesošais slānis stieģrots izmantojot tērauda stieģrojuma stieņu B500B diametrā 6 millimetri un acu izmēriem 150x150 milimetri

Nesošās virszemes konstrukcijas risinājums - Koka karkasa stāvbūve, stāvu izmēri 150x150 milimetri. Pa būves perimetru virs pamatiem un dzegas daļā izvietotas vainagsijas no zāģmateriāla ar izmēriem 150x150 milimetri.

Zāģmateriāla stiprības klase C16 vai augstāka, iebūves mitrums na augstāks kā 20%. Visas koka konstrukcijas pirms iebūves paredzēts apstrādāt ar antipīrēnu uz antiseptiķa bāzes.

Jumta nesošās konstrukcijas risinājums - Koka pārseguma kopnes ar perforēto zoboto plāksņu savienotājsistēmu. Pārseguma kopņu soļi 1,2 metri. Virs pārseguma kopnēm tiek paredzēta antikondensāta plēve un latiojums ar izmēriem 32x100 milimetri un soli 0,5 metri. Jumta segums profilētās skārda loksnes.

Visas koka konstrukcijas pirms iebūves paredzēts apstrādāt ar antipīrēnu uz antiseptiķa bāzes.

PIEZĪMES

- Būvdarbu izmaksu kalkulācijā ietvertas šādas būvdarbu pozīcijas: būvaukuma sagatavošanas darbi, zemes darbi, pamatu izbūve, koka un tērauda konstrukciju izgatavošana/montāža, sienu apšūšana, jumta seguma ierīkošana, grīdas ieklāšana, ailu aizpildījuma iebūve.
- Būvzmaksu kalkulācijā nav ietverti projektēšanas, geotehniskās izpētes, būvuzraudzības, autoruzraudzības darbi.
- Atkarībā no būvniecības vietas klimatiskajiem apstākļiem, būvaukuma reljēta un pamatnes grūnšu fizikāl-mehānisko īpašību raksturoliumiem būvniecības darbu izmaksas var mainīties.
- Izstrādājot karkasa būvju skīču projektus tika pieņemts būvaukuma reljēta izmaiņas ±0,200 metri no absolūtās būvaukuma augstuma atzīmes. Organiskā grūns slāņa biezums 0,350 metri. Zem pamatiem legulošās grūns apņēģina pretestība vismaz 250 kPa.

BŪVDARBU IZMAKSU SADALĪJUMS

Nr.p.k.	Nosaukums	Kopējās būvdarbu izmaksas (bez P/VN), euro/m ²	Kopējās būvdarbu izmaksas (ar P/VN), euro/m ²	Būvmateriālu izmaksas (bez P/VN), euro/m ²	Būvmateriālu izmaksas (ar P/VN), euro/m ²	Piezīmes
1	12 metru laidums	116,00	141,00	64,00	77,00	

PIEZĪMES

- Visi izmēri doti milimetros (mm) un augstuma atzīmes metros (m);
- Par augstuma atzīmi ±0,000 m pieņemts tīrais telpas grīdas līmenis;
- Skīču projekts izstrādāts atbilstoši Latvijas būvnormatīvu un tehnisko noteikumu prasībām;
- Izstrādātais skīču projekts sniedz tikai un vienīgi informatīvu raksturu saistībā ar būves apjomu, izmantoto materiālu daudzumu un izvēlēto konstrukciju tipu;
- Pirms būvobjekta celtniecības darbu uzsākšanas jāizstrādā detalizēts būves tehniskais būvprojekts;
- Būvkonstrukciju aprēķini veikti atbilstoši sekojošiem klimatiskajiem apstākļu datiem:
 - Āra gaisa ziemas aprēķina temperatūra: -22,3°;
 - Vēja rajons: I zona, 25kN/m²;
 - Sniega rajons: I zona, 125 kg/m².

Karkasa lauksaimniecības būvju skīču projekti

Obj. nos.	Pasūtītājs:				Stadija			
	Dok. Nr.	Paraksts	Formāts	Mērogs				
			A3	1:50	4	Skaitis	10	
			Lapas nos.:				Ēkas laidums 12 metri	



SIA "Latvijas Lauku konsultāciju un izglītības centrs"
Rīgas iela 34, Ozolnieki, Ozolnieku pag.
Ozolnieku nov., LV 3018
Reģ. Nr.: A40003347899
Tālrunis: 63950220
Fakss: 63022264
admin@lkc.lv