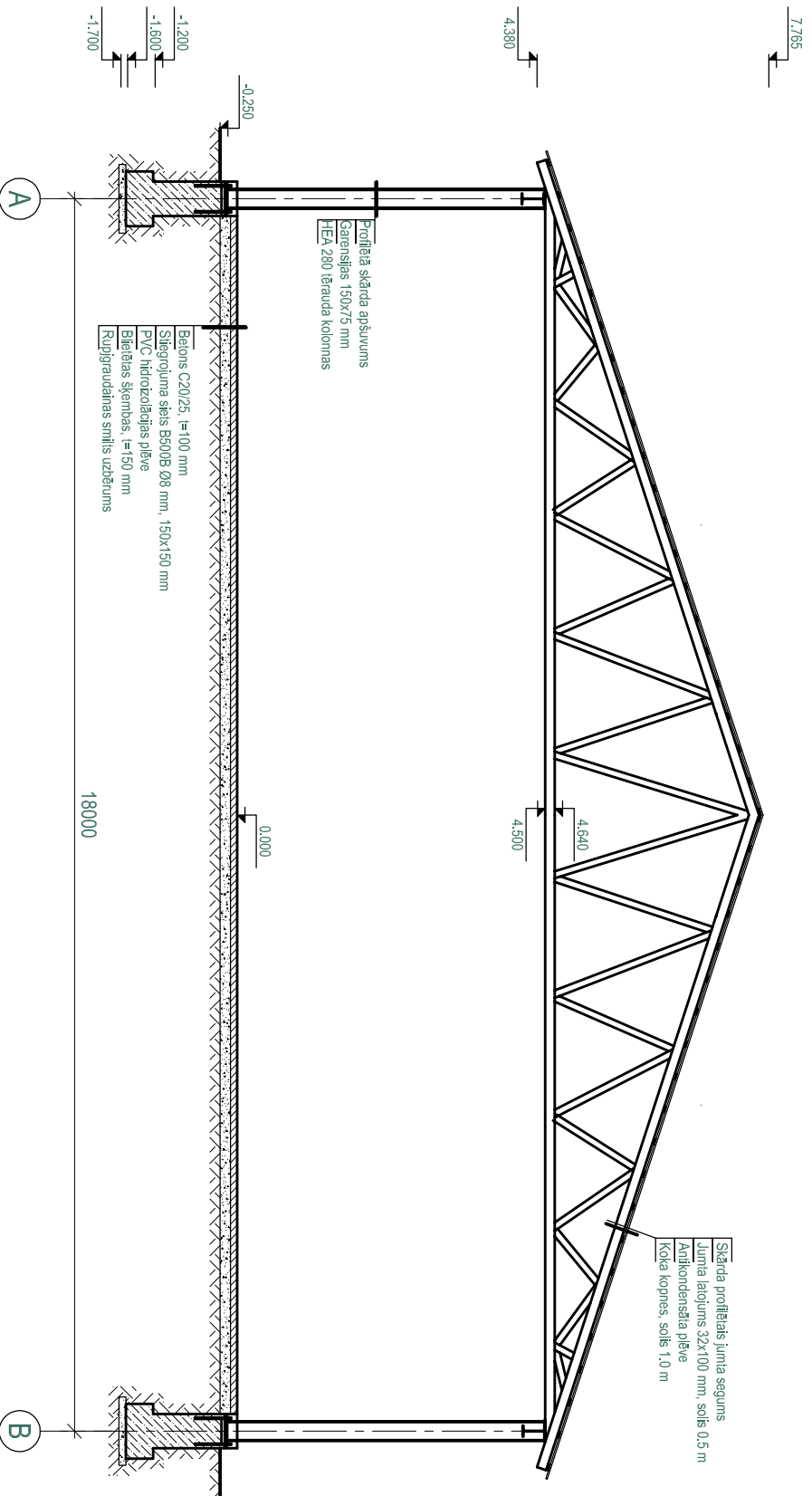


## GRIEZUMS A-A

M 1:100



### BŪVES KONSTRUKTĪVAIS RISINĀJUMS

**Pamatu risinājums** - Slabveida dzelzsbetona pamati ar pamatu pēdas izmēriem plānā 1.0x1.0 metri un leņķes dziļumu -1.600 metri no ārējās grīdas līmeņa. Pamatu staba izmēri plānā 0.5x0.5 metri. Pamati slēgtoti ar konstruktiīvo stieņojumu B500B diametrā 12 milimetri. Zem pamatiem paredz 100 milimetru grūntī blīvētību sķērību slāni.

**Grīdu risinājums** - Organiskai grūns slānis tiek paredzēts norakšanai. Līdz nepieciešamai projekta augstuma atzīmei veido rupjgraudainas smiltis uzberumu, virs pārseguma kopnēm tiek paredzēta antikondensāta plēve un latiojums ar izmēriem 32x100 milimetri un betona C20/25 slānis. Grīdas nesošais slānis stiegrots izmantojot tērauda stieņojuma stieņus B500B diametrā 6 milimetri un acu izmēriem 150x150 milimetri.

**Nesošās virszemes konstrukcijas risinājums** - Tērauda kolonnas no veltņēta pilnsienu dubulta T-veida tērauda (HEA 280 profiļs). Būves dzegas daļā izvietota veltņēta pilnsienu dubulta T-veida tērauda (PE 330 profiļs) sija koka kopņu baitsīšanai.

**Jumta nesošās konstrukcijas risinājums** - Koka pārseguma kopnes ar perforēto zoboto plāksņu savienotājsistēmu. Pārseguma kopņu sōlis 1.0 metri. Virs pārseguma kopnēm tiek paredzēta antikondensāta plēve un latiojums ar izmēriem 32x100 milimetri un sōli 0.5 metri. Jumta segums profilētās skārda lokšnes.

Visas koka konstrukcijas pirms leņķes paredzēts apstrādāt ar antiplēķi bāzes.

### BŪVDARBU IZMAKSU SADALĪJUMS

Nr.p.k.	Nosaukums	Kopējās būvdarbu izmaksas (bez PVN), euro/m <sup>2</sup>	Kopējās būvdarbu izmaksas (ar PVN), euro/m <sup>2</sup>	Būvmateriālu izmaksas (bez PVN), euro/m <sup>2</sup>	Būvmateriālu izmaksas (ar PVN), euro/m <sup>2</sup>	Piezīmes
1	18 metru laidums	126.00	153.00	80.00	96.00	

### PIEZĪMES

- Būvdarbu izmaksu kalkulācijā iekļautas šādas būvdarbu pozīcijas: būvlaukuma sagatavošanas darbi, zemes darbi, pamatu izbūve, koka un tērauda konstrukciju izgatavošana/monitāža, sienu apšūšana, jumta seguma ierīkošana, grīdas iekāršana, ailu aizpildījuma izbūve;
- Būvzraksu kalkulācijā nav iekļautas projektēšanas, ģeotekhniskās izpētes, būvuzraudzības, autoruzraudzības darbi;
- Atkarbā no būvniecības vietas klimatiskajiem apstākļiem, būvlaukuma reljefa un pamatnes grūnsū fizikāli-mehānisko īpašību raksturojumem būvniecības darbu izmaksas var mainīties;
- Izstrādājot karkasa būvju sķiču projektus tika pieņemts būvlaukuma reljefa izmaiņas ±0.200 metri no absolūtās būvlaukuma augstuma atzīmes. Organiskā grūns slāņa biezums 0.350 metri. Zem pamatiem iegulošās grūns aprēķina pretestība vismaz 250 kPa;

### PIEZĪMES

- Visi izmēri doti milimetros (mm) un augstuma atzīmes metros (m);
- Par augstuma atzīmi ±0.000 m pieņemts tīrais telpas grīdas līmenis;
- Sķiču projekts izstrādāts atbilstoši Latvijas būvnormatīvu un tehnisko noteikumu prasībām;
- Izstrādātais sķiču projekts sniedz tikai un vienīgi informatīvu raksturu saistībā ar būves apjomu, izmantoto materiālu daudzumu un izvēlēto konstrukciju tipu;
- Pirms būvobjekta celtniecības darbu uzsākšanas jāizstrādā detalizēts būves tehniskais būvprojekts;
- Būvkonstrukciju aprēķini veikti atbilstoši sekojošiem klimatiskajiem apstākļu datiem:
  - Āra gaisa ziemas aprēķina temperatūra: -22.3°;
  - Vēja rajons: I zona, 25kN/m<sup>2</sup>;
  - Sniega rajons: I zona, 125 kg/m<sup>2</sup>.

Obj. nos.		Karkasa lauksaimniecības būvju sķiču projekti				Organizācija:	
		Pasūtītājs:		Stadija			
	Dok. Nr.	Paraksts		SP			
	Izstrādāja	Formāts	Mērogs	Lapa	Skaitis		
		A2	1:100	7	10		
		Lapas nos.:				Ēkas laidums 18 metri	
				SIA "Latvijas Lauku konsultāciju un izglītības centrs" Rīgas iela 34, Ozolnīciņā, Ozolnīcu pag. Ozolnīcu nov., LV 3018 Reģ. Nr. 40003347899 Tālrunis: 639050220 Fakss: 63022264 admin@lkc.lv			