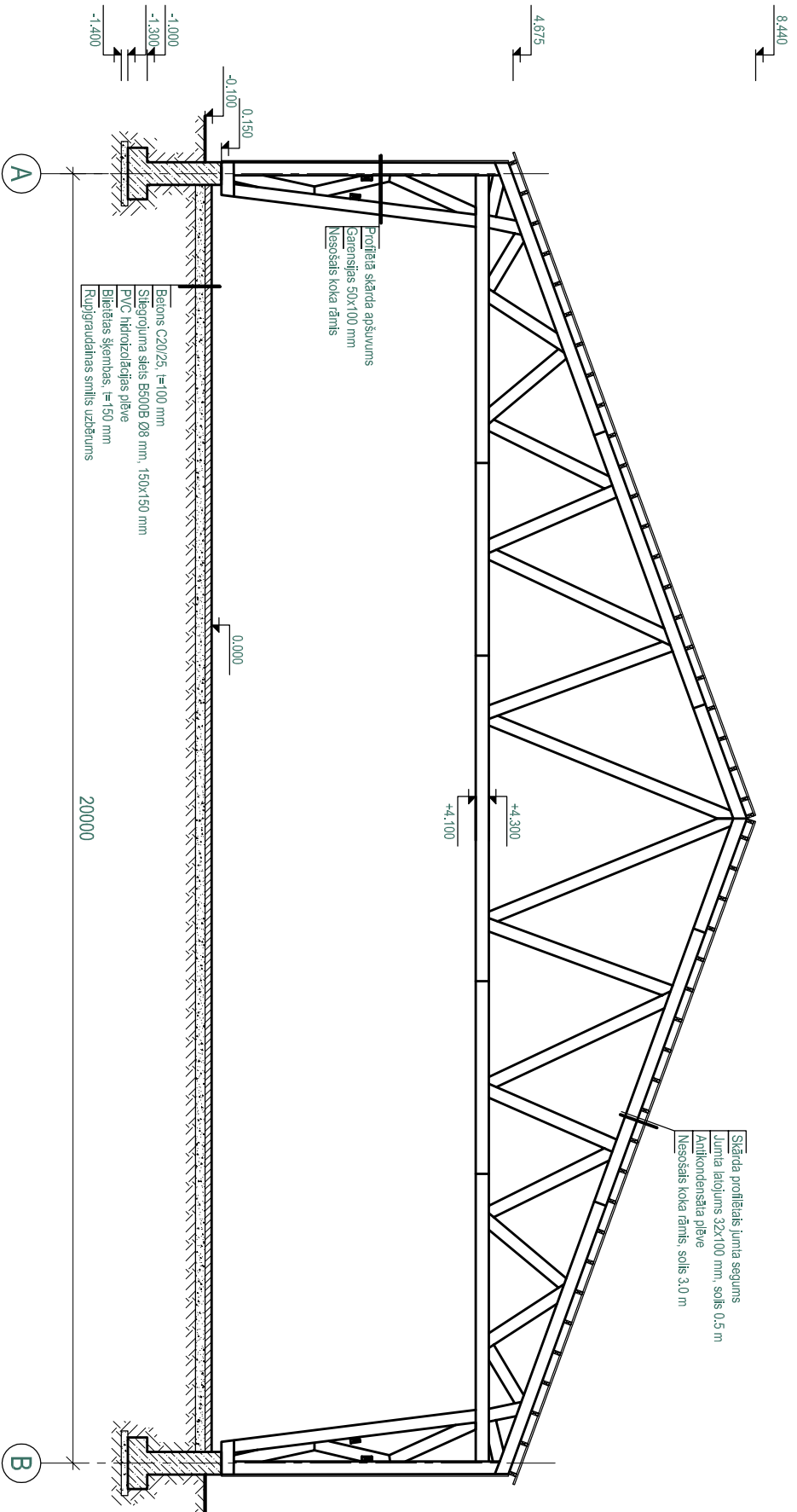


GRIEZUMS AA

M 1:100



8.440

4.675

Profiļtājs skārda apsūvums
Eļļensijas 50x100 mm
Nesošais koka rāmjis

-0,150

Betons C20/25, f=100 mm
Stiegruma stieps B500B Ø8 mm, 150x150 mm
PVC hidroizolācijas plēve
Bīstības šķērslis f=150 mm
Rūpīgraudainas smiltis uzbetons

20000

A

B

Skārda profiliētais jumta segums
Jumta latiojums 32x100 mm, solis 0,5 m
Antikondensāta plēve
Nesošais koka rāmjis, solis 3,0 m

BŪVES KONSTRUKTĪVAIS RISINĀJUMS
Pamatu risinājums - Lenthveida dzelzsbetona pamati ar pamatu pēdas platumu plānā 0,8 metri un iebūves dziļumu -1,200 metri no rītas grīdas līmeņa. Pamati stingroti ar konstrukīvo stiegrojumu B500B diametrā 10 millimetri. Zem pamatiem paredz 100 millimetru gruntī blīvētņu šķembu slāni.

Grīdu risinājums - Organiskai grunts slānis tiek paredzēts norakšanai. Līdz nepieciešamai projekta augstuma atzīmei veido rūpīgraudainas smiltis uzbetonu, virs pārseguma kopnēm tiek paredzēta antikondensāta plēve un latiojums ar izmēriem 120x50 millimetri un soli 0,5 metri. Jumta segums profiliēts skārda loksnes.

Nesošās virszemes konstrukcijas risinājums - Koka rāmjī ar soli 3,0 metri. Rāmjī izgatavoti ar perforēto zoboto plākšņu savienotājsistēmu pašlīdzību. Zāģmateriāla iebūves mitrumis ne augstāks kā 20%. Visas koka konstrukcijas pirms iebūves paredzēts apstrādāt ar antiseptiķu uz antiseptiķa bāzes.

Jumta nesošās konstrukcijas risinājums - Koka pārseguma kopnes ar perforēto zoboto plākšņu savienotājsistēmu. Pārseguma kopņu solis 3,0 metri. Virs pārseguma kopnēm tiek paredzēta antikondensāta plēve un latiojums ar izmēriem 120x50 millimetri un soli 0,5 metri. Jumta segums profiliēts skārda loksnes.

Visas koka konstrukcijas pirms iebūves paredzēts apstrādāt ar antiseptiķu uz antiseptiķa bāzes.

BŪVDARBU IZMAKSU SADALĪJUMS

Nr.p.k.	Nosaukums	Kopējās būvdarbu izmaksas (bez PVN), euro/m ²	Kopējās būvdarbu izmaksas (ar PVN), euro/m ²	Būvmateriālu izmaksas (bez PVN), euro/m ²	Būvmateriālu izmaksas (ar PVN), euro/m ²	Piezīmes
1	20 metru laidums	144,00	174,00	73,00	89,00	

PIEZĪMES

- Būvdarbu izmaksu kalkūlācijā ietvertas šādas būvdarbu pozīcijas: būvlaukuma sagatavošanas darbi, zemes darbi, pamatu izbūve, koka un tērauda konstrukciju izgatavošana/montāža, sienu apšūšana, jumta seguma ierīkošana, grīdas iekāršana, ailu aizpildījuma iebūve;
- Būvizmaksu kalkūlācijā nav ietverti projektēšanas, ģeotēhniskās izpētes, būvuzraudzības, autoruzraudzības darbi;
- Atkarībā no būvniecības vietas klimatiskajiem apstākļiem, būvlaukuma reļjefa un pamatnes grunšu fizikāli-mehānisko īpašību raksturoliumiem būvniecības darbu izmaksas var mainīties;
- Izstrādājot karkasa būvju skīču projektus tika pieņemts būvlaukuma reļjefa izmaiņas ±0,200 metri no absolūtās būvlaukuma augstuma atzīmes. Organiskā grunts slāņa biezums 0,350 metri. Zem pamatiem iegulošās grunts aprēķina pretestība vismaz 250 kPa.

PIEZĪMES

- Visi izmēri doti millimetros (mm) un augstuma atzīmes metros (m);
- Par augstuma atzīmi ±0,000 m pieņemts tīrais telpas grīdas līmenis;
- Skīču projekts izstrādāts atbilstoši Latvijas būvnormatīvu un tehnisko noteikumu prasībām;
- Izstrādātais skīču projekts sniedz tīkai un vienīgi informatīvu raksturu saistībā ar būves apjomu, izmantoto materiālu daudzumu un izvēlēto konstrukciju tipu;
- Pirms būvobjekta celtniecības darbu uzsākšanas jāizstrādā detalizēts būves tehniskais būvprojekts;
- Būvkonstrukciju aprēķini veikti atbilstoši sekojošiem klimatiskajiem apstākļu datiem:
 - Āra gaisa ziemas aprēķina temperatūra: -22,3°;
 - Vēja rajons: I zona, 25kN/m²;
 - Sniega rajons: I zona, 125 kg/m²;

Obj. nos.		Karkasa lauksaimniecības būvju skīču projekti				Organizācija:	
	Dok. Nr.	Paraksts	Pasūtītājs:		Stadija		
			Formāts	Mērogs	Lapa	SP	
			A2	1:100	8	Skaitis	
			Lapas nos.:	Ēkas laidums 20 metri			
						SIA "Latvijas Lauku konsultāciju un izglītības centrs" Ozoļnieku nov., LV 3018 Rīgas iela 34, Ozoļnieki, Ozoļnieku pag. Reģ. Nr. 40003347899 Tālrunis: 63950220 Fakss: 63022264 admin@kic.lv	