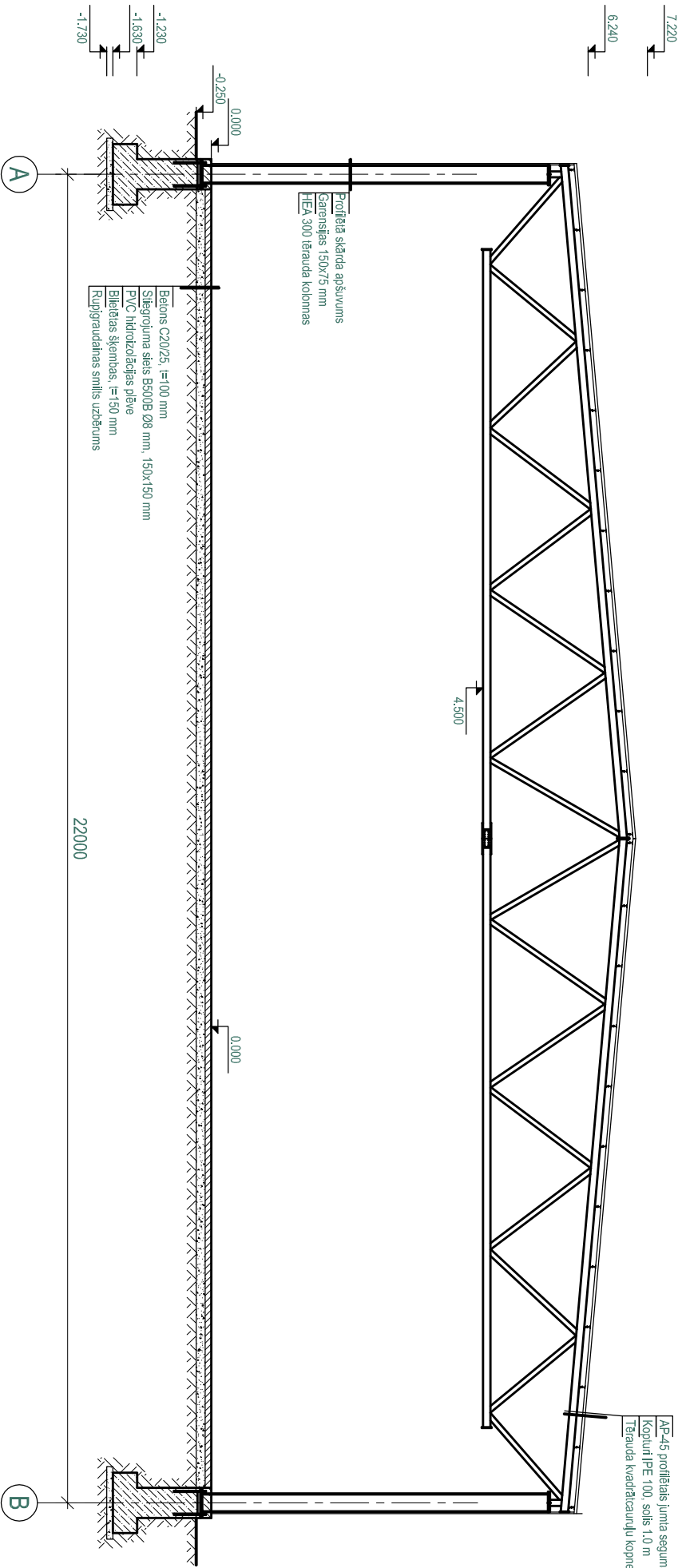


## GRIEZUMS A-A M 1:100



### BŪVES KONSTRUKTĪVAIS RISINĀJUMS

**Pamatu risinājums** - Stabveida dzelzsbetona pamati ar pamatu pēdas izmēriem plānā 1,2x1,0 metri un iebūves dziļumu -1,600 metri no tīras grīdas līmeņa. Pamatu staba izmēri plānā 0,5x0,5 metri. Pamati slēgti ar konstruktīvo slēgrojumu B500B diametrā 12 milimetri. Zem pamatiem paredz 100 milimetru gruntnī blīvētu šķembu slāni.

**Grīdu risinājums** - Organiskai grūns slānis tiek paredzēts norakšanai. Līdz nepieciešamai projekta augstuma atzīmei veido rupjgraudainas smiltis uzbetūrumu, virs kura ierīko 150 milimetrī blīvētu šķembu slāni. Grīdas nesošais slānis 100 milimetrī slēgroma betona C20/25 slānis. Grīdas nesošais slānis slēgroms izmantojot tērauda slēgrojuma sietu B500B diametrā 6 milimetrī un acu izmēriem 150x150 milimetrī.

**Nesošās virszemes konstrukcijas risinājums** - Tērauda kolonnas no velmētā plīnslēnu paredzēti kopliņi no velmētā plīnslēnu dubult T-veida tērauda (PPE 200 profiļi). Jumta kopliņi no solis 3,0 metri. Virs kopliņiem paredzēts nesošais tērauda profiļkājās.

dvišļņņu kopne.

**Jumta nesošās konstrukcijas risinājums** - Virs tērauda nesošajām jumta kopnām paredzēti kopliņi no velmētā plīnslēnu dubult T-veida tērauda (PPE 200 profiļi). Jumta kopliņi no solis 3,0 metri. Virs kopliņiem paredzēts nesošais tērauda profiļkājās.

### BŪVDARBU IZMAKSU SADALĪJUMS

Nr.p.k.	Nosaukums	Kopējās būvdarbu izmaksas (bez PVN), euro/m <sup>2</sup>	Kopējās būvdarbu izmaksas (ar PVN), euro/m <sup>2</sup>	Būvmateriālu izmaksas (bez PVN), euro/m <sup>2</sup>	Būvmateriālu izmaksas (ar PVN), euro/m <sup>2</sup>	Piezīmes
1	14 metru laidums	157,00	189,00	82,00	99,00	

### PIEZĪMES

- Būvdarbu izmaksu kalkulācijā ielvertas šādas būvdarbu pozīcijas: būvaukuma sagatavošanas darbi, zemes darbi, pamatu izbūve, koka un tērauda konstrukciju izgatavošana/monitāža, sienu apsūšana, jumta seguma ierīkošana, grīdas iekļāšana, ailu aizplūdiņuma izbūve.
- Būvzināksu kalkulācijā nav ielverti projektēšanas, ģeotehniskās izpētes, būvuzraudzības, autoruzraudzības darbi.
- Akvarbā no būvniecības vietas klimatiskajiem apstākļiem, būvaukuma reļjēta un pamatnes grunšu fizikāli-mehānisko īpašību raksturoliņiem būvniecības darbu izmaksas var mainīties.
- Izstrādājot karkasa būvju skīču projektus tika pieņemts būvaukuma reļjēta izmaiņas ±0,200 metri no absolūtās būvaukuma augstuma atzīmes. Organiskā grūns slēņa bliezums 0,350 metri. Zem pamatiem iegulošās grūns aprēķina pretestība vismaz 250 kPa.

### PIEZĪMES

- Visi izmēri doti milimetros (mm) un augstuma atzīmes metros (m);
- Par augstuma atzīmi ±0,000 m pieņemts tīras telpas grīdas līmenis;
- Skīču projekts izstrādāts atbilstoši Latvijas būvnormatīvu un tehnisko noteikumu prasībām;
- Izstrādātais skīču projekts sniedz tikai un vienīgi informatīvu raksturu saistībā ar būves apjomu, izmantoto materiālu daudzumu un izvēlēto konstrukciju tipu;
- Pirms būvobjekta celtniecības darbu uzsākšanas jāizstrādā detalizēts būves tehniskais būvprojekts;
- Būvkonstrukciju aprēķini veikti atbilstoši sekojošiem klimatiskajiem apstākļu datiem:
  - Āra gaisa ziemas aprēķina temperatūra: -22,3°;
  - Vēja rajons: I zona, 25kN/m<sup>2</sup>;
  - Sniega rajons: I zona, 125 kg/m<sup>2</sup>.

Obj. nos.		Karkasa lauksaimniecības būvju skīču projekti				Organizācija:		
Dok. Nr.	Paraksts	Pasūtītājs:		Stadija		SIA "Latvijas Lauku konsultāciju un izglītības centrs"		
Izstrādāja		Formāts	Mērogs	Lapa	Skaitis	Rīgas iela 34, Ozolnīciņā, Ozolnīeku pag. Ozolnīeku nov., LV 3018		
		A2	1:100	9	10	Reģ. Nr. A0003347899		
		Lapas nos.:	Ēkas laidums 22 metri				Tālrunis: 639050220	
						Fakss: 63022264		
						admin@kic.lv		