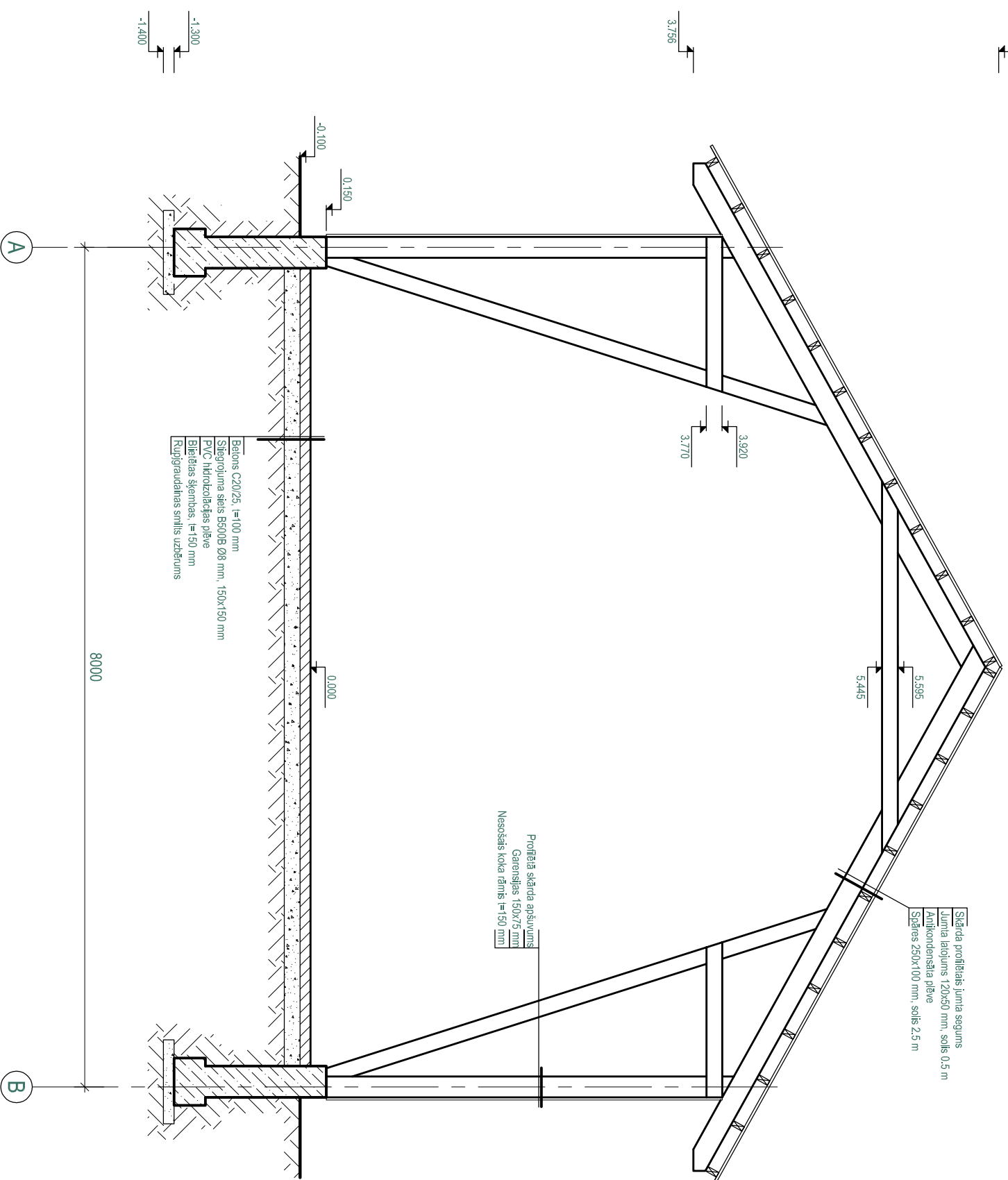


GRIEZUMS A-A

M 1:50



PIEZĪMES

1. Visi izmēri doti milimetros (mm) un augstuma atzīmes metros (m);
2. Par augstuma atzīmi ±0,000 m pieņemts tīrais telpas grīdas līmenis;
3. Sīciņu projekts izstrādāts atbilstoši Latvijas būvnormatīvu un tehnisko noteikumu prasībām;
4. Izstrādātais sīciņu projekts sniedz tikai un vienīgi informatīvu raksturu **saistībā ar būves apjomu, izmantoto materiālu daudzumu un izvēlēto konstrukciju tipu;**
5. **Pirms būvobjekta celtniecības darbu uzsākšanas jāizstrādā detalizēts būves tehniskais būvprojekts;**
6. Būvkonstrukciju aprēķini veikti atbilstoši sekojošiem klimatiskajiem apstākļu datiem:
 - 6.1. Āra gaisa ziemas apēķīna temperatūra: -22,3°;
 - 6.2. Vēja rajons: I zona, 25kN/m²;
 - 6.3. Sniega rajons: I zona, 125 kg/m²;

BŪVES KONSTRUKTĪVAIS RISINĀJUMS

Pamatu risinājums - Stabveida dzelzsbetona pamati ar pamatu pēdas izmēriem plānā 0,45x0,45 metri un iebūves dziļumu -1,300 metri no tīrās grīdas līmeņa. Pamatu staba izmēri plānā 0,3x0,3 metri. Pamati sliegtoti ar konstruktīvo slieģojumu B500B diametrā 8 milimetri. Zem pamatiem paredz 100 milimetru grunīti bliežētu šķembu slāni.

Grīdu risinājums - Organiskai grūns slānis tiek paredzēts norakšanai. Līdz nepieciešamai projekta augstuma atzīmei veido rupjgraudainas smiltis uzberumu, virs kura ierīko 150 milimetrī bliežētu šķembu slāni. Grīdas nesošais slānis 100 milimetrī slieģrota betona C20/25 slānis. Grīdas nesošais slānis slieģrots izmantojot tērauda slieģojuma sieti B500B diametrā 6 milimetrī un acu izmēriem 150x150 milimetrī

Nesošās virszemes konstrukcijas risinājums - Koka karkasa stāvbūve no rāmju sistēmas. Kolonn un spāņu izmēri 250x100 milimetrī. Papildus jumta konstrukcijas nolūbrībai no būves pamata līdz spāriem paredzēts papildus balsts ar izmēriem 200x100 milimetrī.

Zāgmateriāla stiprības klase C16 vai augstāka, iebūves mitrums na augstāks kā 20%. Visas koka konstrukcijas pirms iebūves paredzēts apstrādāt ar antiipiēnu uz antiseptiķa bāzes.

Jumta nesošās konstrukcijas risinājums - Spāres ar izmēriem 250x100 milimetrī. Virs spāriem tiek paredzēta antikondensāta plēve un kopuri ar izmēriem 120x50 milimetrī un soli 0,5 metri. Jumta segums profilētās skārda lokšnes.

Zāgmateriāla stiprības klase C16 vai augstāka, iebūves mitrums na augstāks kā 20%. Visas koka konstrukcijas pirms iebūves paredzēts apstrādāt ar antiipiēnu uz antiseptiķa bāzes.

BŪVDARBU IZMAKSU SADALĪJUMS

Nr.p.k.	Nosaukums	Kopējās būvdarbu izmaksas (bez PVN), euro/m ²	Kopējās būvdarbu izmaksas (ar PVN), euro/m ²	Būvmateriālu izmaksas (bez PVN), euro/m ²	Būvmateriālu izmaksas (ar PVN), euro/m ²	Piezīmes
1	8 metru laidums	174,00	210,00	88,00	106,00	

PIEZĪMES

1. Būvdarbu izmaksu kalkulācijā ietvertas šādas būvdarbu pozīcijas: būvlaukuma sagatavošanas darbi, zemes darbi, pamatu izbūve, koka un tērauda konstrukciju izgatavošana/monitāža, sienu apšūšana, jumta seguma ierīkošana, grīdas iekāršana, ailu aizpildījuma iebūve;
2. Būvzīmkas kalkulācijā nav ietverti projektēšanas, ģeotehniskās izpētes, būvuzraudzības, autovuzraudzības darbi;
3. Atkarībā no būvniecības vietas klimatiskajiem apstākļiem, būvlaukuma reļjēta un pamatnes grunšu fizikāl-mehānisko īpašību raksturolielumiem būvniecības darbu izmaksas var mainīties;
4. Izstrādājot karkasa būvju sīciņu projektus tika pieņemts būvlaukuma reļjēta izmaiņas ±0,200 metri no absolūtās būvlaukuma augstuma atzīmes. Organiskā grūns slāņa biezums 0,350 metri. Zem pamatiem ieguldošās grūnis aprēķina pretestība vismaz 250 kPa.

Obj. nos.					Organizācija:
	Karkasa lauksaimniecības būvju sīciņu projekti				

Dok. Nr.	Paraksts	Pasūtītājs:	Stadija
		Formāts	SP
Izstrādāja		Mērogs	
		A3	1:50
		Lapa	2
		Lapas nos.:	Skaitis
			10
		Ēkas laidums 8 metri	

SIA "Latvijas Lauku konsultāciju un izglītības centrs"
Rīgas iela 34, Ozolnieki, Ozolnieku pag.
Ozolnieku nov., LV 3018
Reģ. Nr. 40003347899
Tālrunis: 63950220
Fakss: 63022264
admin@lkc.lv