



Tendences piena tirgū. Pasaulē un Latvijā

Renārs Stūrmanis

SIA Latvijas Lauku konsultāciju un izglītības centra

Projektu vadītājs

Pasaulē/Latvijā

Piena iepirkuma cena

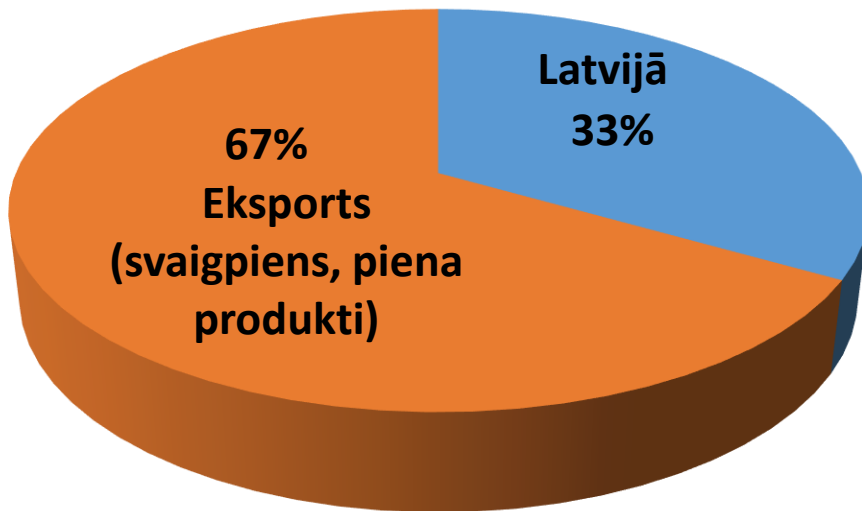


Piena ražošanas
izmaksas



Latvijas piena tirgus atkarība no eksporta

Latvijā iegūtā piena izlietojums



Piena iepirkuma cenu Latvijā ietekmē notikumi eksporta tirgos

izņēmums – neietekmē tiem pārstrādātājiem, kas strādā pamatā uz Latvijas tirgu

Nākotnē atkarība no eksporta tirgiem tikai pieaugs:

- ražošanas apjomi pieaug
- samazinās iedzīvotāju skaits
- mainās produktu lietošanas paradumi

Kas notiek piena tirgū šogad?

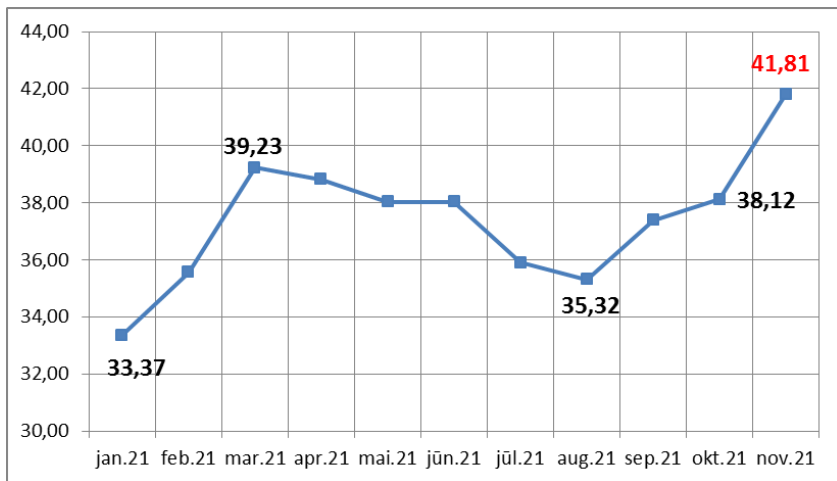




Pasaules piena cenas dinamika, 2021

IFCN kombinētais pasaules piena cenas indikators, 2021 (eur/100 kg SKP)

EUR / 100 kg pēc sausnas koriģ. piens
(4% tauki, 3.3% olbaltumvielas)



Pasaules piena cena +2.54% Okt. vs Sept. 38,12EUR

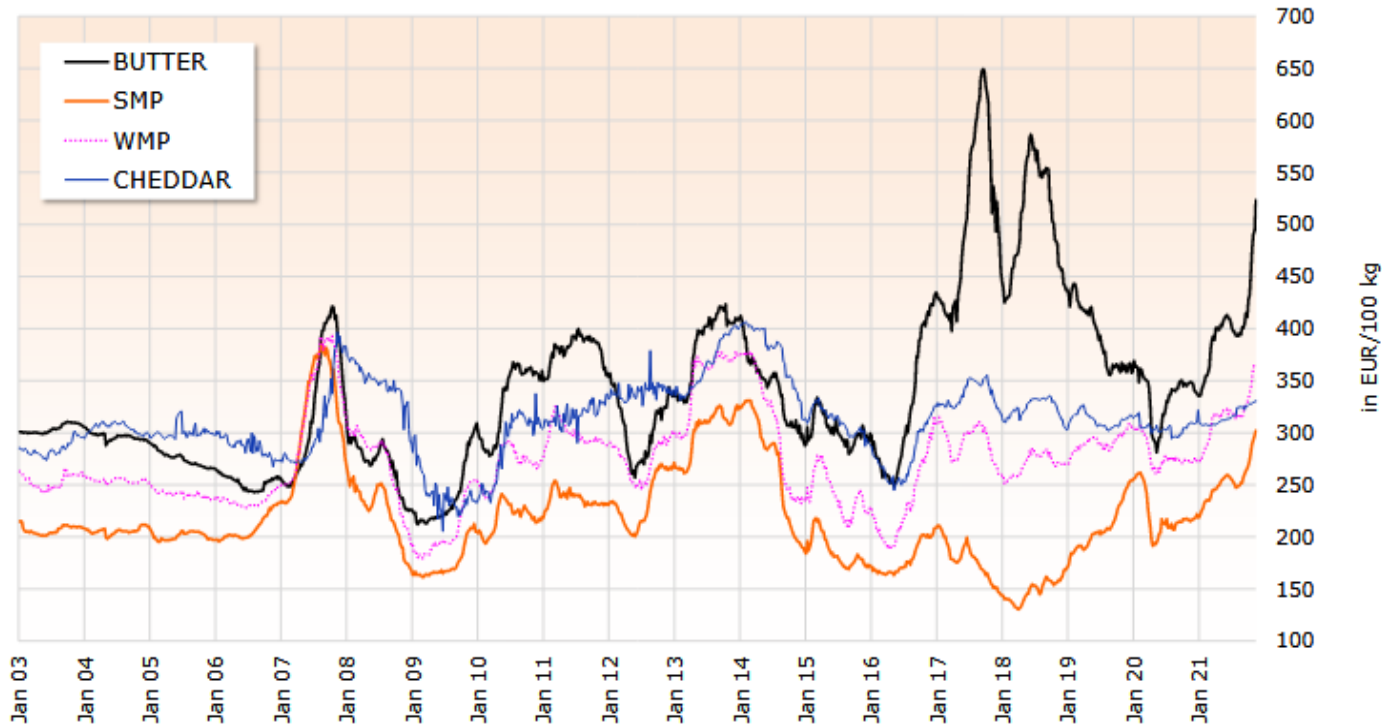
- otrais izaugsmes mēnesis pēc kārtas
- novembrī tiek prognozēts +9,7% pieaugums, salīdzinot ar oktobri

Iemesli

- stabils/ spēcīgs pieprasījums (+15.9%)
- nebūtisks piena ražošanas pieaugums pasaulē (+0.6..0.7%), pat negatīvs trīs lielākajās eksportētājvalstīs (ASV, NZ un ES)
- piena cenas pieaugumu ir sekmējis Ķīnas piena produktu importa straujais kāpums: +41.8% (2021. gada 1. pusgads pret 2020. gada 1. pusgadu)
- pircēji vēlas palielināt piena produktu krājumus, lai apmierinātu tirgu, kā arī nebūtu tik ļoti atkarīgi no importa/transporta pieaugošajām izmaksām
- vispārēja cenu un inflācijas augšupejoša kustība

*datu avots: IFCN piena pētniecības centrs

Kas notiek Eiropas piena preču tirgū?

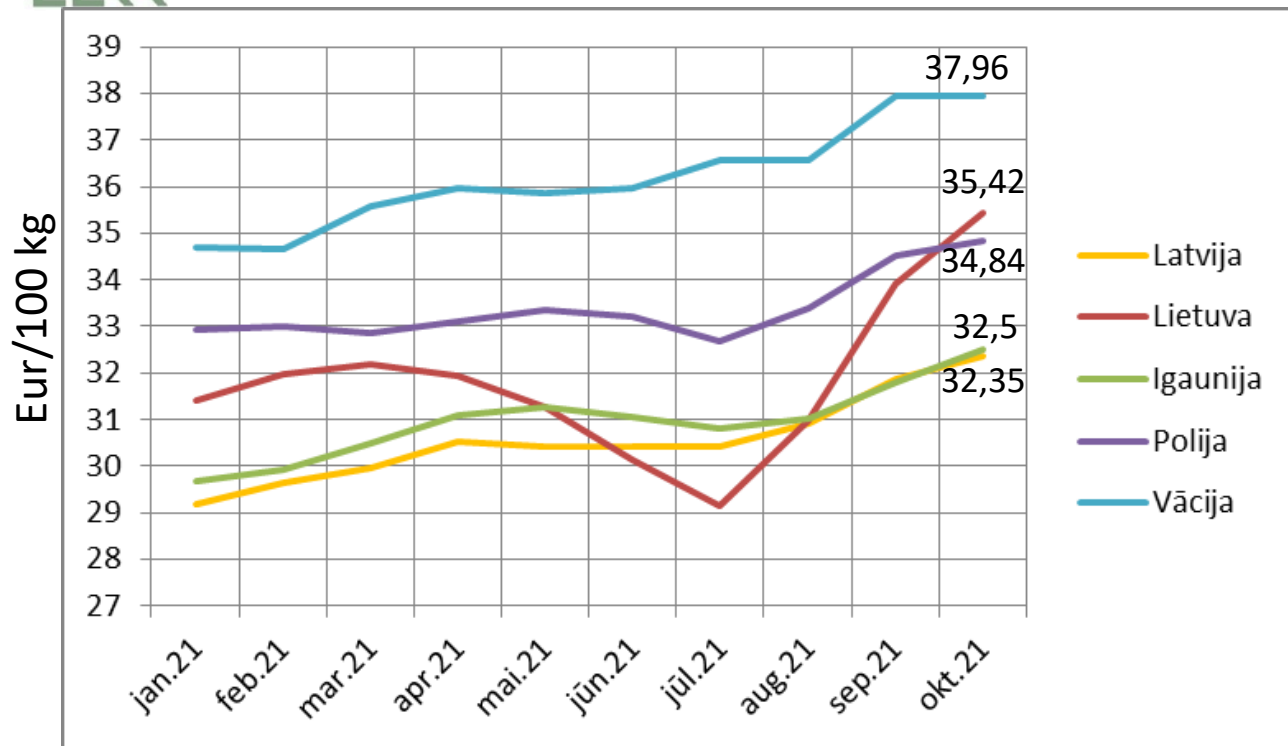


*datu avots: ES piena tirgus novērošanas centrs



Piena iepirkuma cena, 2021

Latvija vs EE,LT,PL,DE



- piena iepirkuma cena Latvijā seko tendencēm eksporta tirgos
- joprojām saglabājas ~5 centu starpība starp Latvijas un vidējo Eiropas piena cenu
- Lietuvas zemnieki pēdējos mēnešos pārdod pienu par Polijas cenām

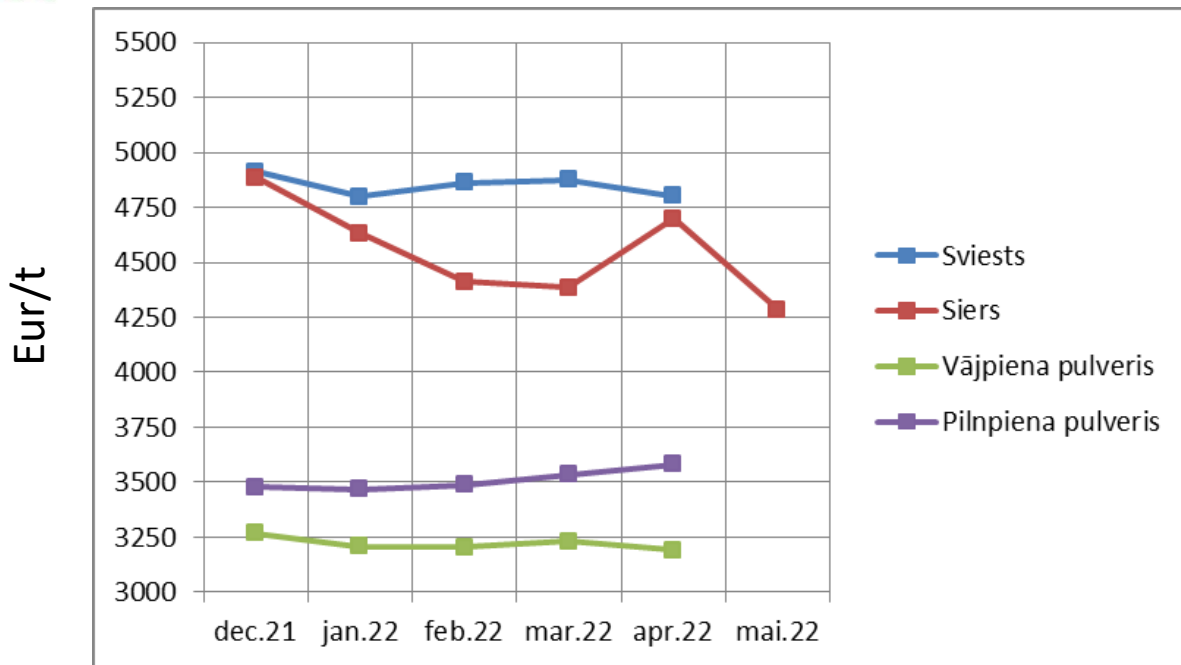


Vai šī tendence saglabāsies?

Kas notiks piena tirgū tuvākajā laikā?



Piena produktu nākotnes līgumi (eur/t)



- cenu piegums 2022. gada sākumā apstājas
- mērens kritums līdz 2022. gada vasarai



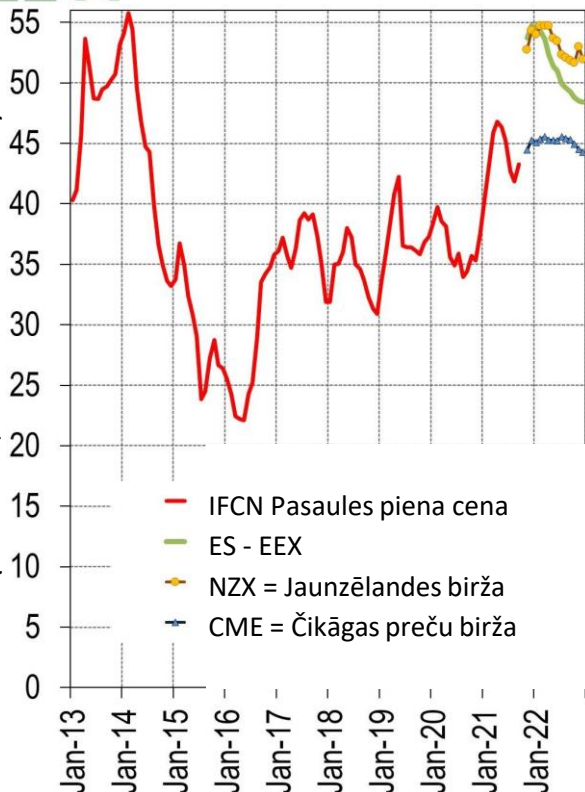
**Vai piena cenu kāpums
2022.gada sākumā apstāsies?
Sāks pazemināties?**



Piena produktu cenu attīstība nākotnē

Nākotnes darījumi 22.11.2021

USD / 100 kg pēc sausnas koriģ. piens
(4% tauki, 3.3% olbaltumvielas)



Augsts cenu līmenis lielajos tirgos

- ar pašreizējo vājo piena ražošanu pie visiem lielākajiem eksportētājiem (un tas prasīs zināmu laiku, lai atgūtos) - visticamāk, mēs redzēsim turpmāku cenu pieaugumu nākamajos mēnešos
- pēc pašreizējām prognozēm 2022. gadā cenu kāpums netiek prognozēts (atceramies, ka prognozes visu laiku tiek pārskatītas)

Analītiķi 2022. gadā prognozē pasaules piena cenu pie 45 USD robežas (par 100 kg pēc sausnas koriģētā piena) jeb šī gada ~ oktobra līmenī:

- IFCN + StoneX + Rabobank: 43 USD
- Fonterra: 44.5 USD 2021/22 gada sezonai

Vai mūs gaida jauni rekordaugsti cenu līmeņi kā 2013./14.gados?

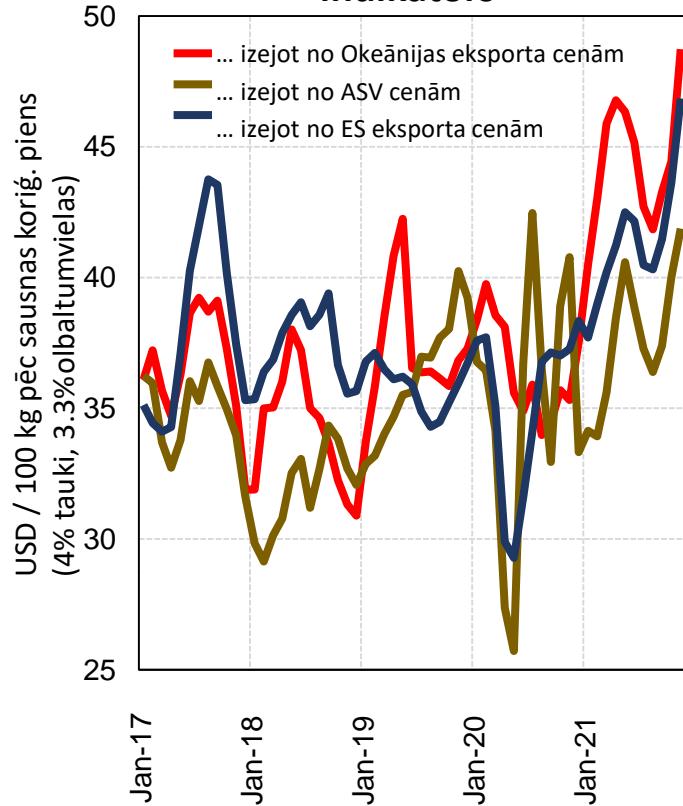
Vai cilvēki varēs atļauties piena produktus par šīm cenām?



IFCN Pasaules piena cenas attīstība



IFCN Pasaules piena cenas indikators



Kā varētu izskatīties īstermiņa (6 mēnešu) cenu svārstības?

- tirgus reaģēs ar augstākām cenām (**vidēja varbūtība**), ja vien konteineru, kravas automašīnu/kuģu deficīts nemazinās vai barības cenas pēkšņi nesamazināsies līdz iepriekšējam līmenim un nestimulēs piena ražošanas izaugsmi ātrāk, nekā gaidīts

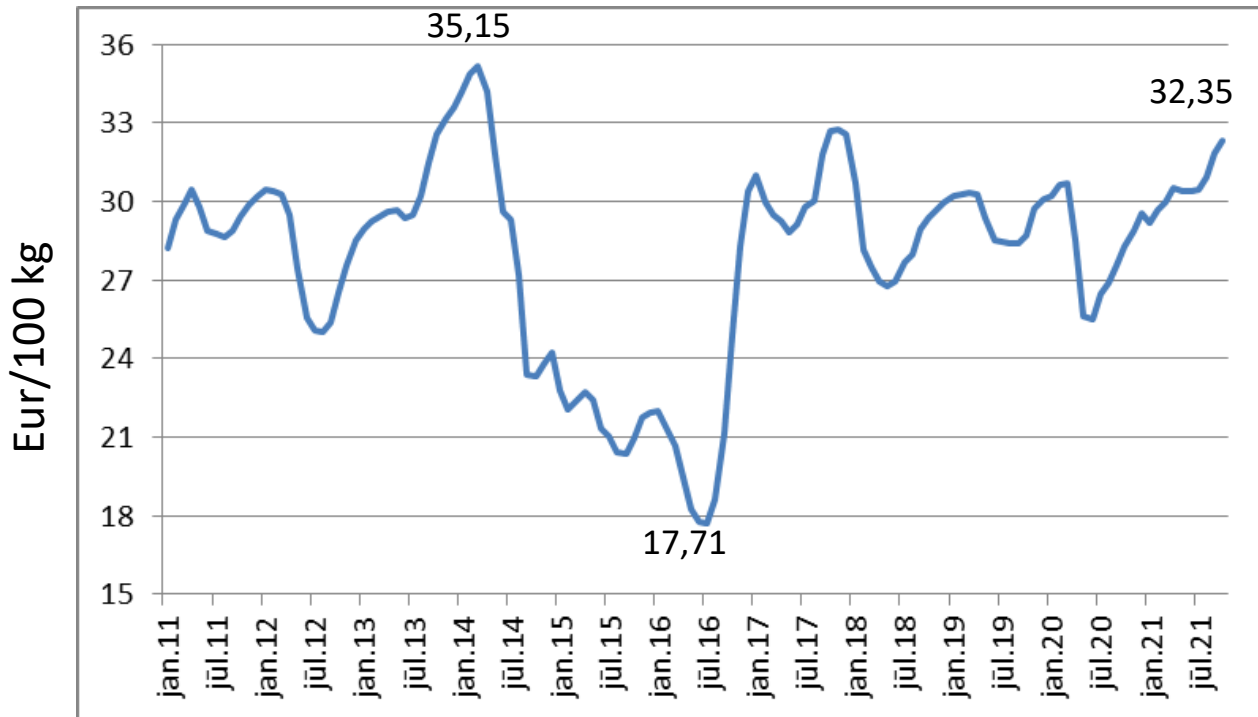
➡ Pasaules piena cenas varētu pieaugt līdz 60 USD/100 kg SKP, un varētu novērot “amerikāņu kalniņu” scenāriju, kā tas bija redzams 2013./2014 (īslaicīgi jauni cenu rekordi, pēc tam kritums)

- pieprasījums strauji samazināsies augstās inflācijas dēļ un cilvēki vairs nevarēs atļauties piena produktus par tik augstām cenām (**maza varbūtība**)

➡ Pasaules piena cenas samazināsies līdz līmenim 40-43 USD / 100 kg SKP (šī gada janvāris-septembris)

Kas notiks ar piena iepirkuma cenu Latvijā?

Piena iepirkuma cena Latvijā



Kas notiks tuvākos 6 mēnešus:

- turpināsies tikpat straujš piena iepirkuma cenas kāpums?
- tiks sasniegts jauns iepirkuma cenas maksimums un jauns svārstību diapazons (30...33 centi/kg)?
- pēc 1-2 mēnešu kāpuma cena atgriezīsies pie 30 centu robežas?



Vai piena cenas pieaugums spēj kompensēt izmaksu pieaugumu?

LLKC demonstrējumu dati:

- piena pašizmaksa 0,32 eur/kg
- pirtās lopbarības īpatsvars 25...29% jeb 0,08...0,09 eur/kg

Vidējais piena cenas pieaugums šogad 0,04 eur/kg (LDC dati janv. – okt. 2021)

Piena cenas pieaugums šogad (līdz oktobrim) nespēj kompensēt izmaksu pieaugumu, ja pirtās lopbarības izmaksas pieaug vairāk par 50% (uz 1 kg piena)

Nemaz nerunājot par citu izmaksu pieaugumu (elektrība, gāze, degviela, algas, minerālmēsli utt.)

Ko darīt tālāk?

Lopbarības izmaksu pārskatīšana un racionalizēšana – ar šo ir jāsāk. Noteikti sazinieties ar LLKC lopkopības speciālistiem

Ja ir iespējams pārdot pienu dārgāk (mainīt piena pircēju) – apsveriet, bet neaizmirstiet riskiem. Rūpīgi izvērtējiet potenciālo piena pircēju (t.sk. kā viņš ir gatavs palīdzēt Jums pielāgoties jaunajām vides prasībām)

Paldies!

